



# Acceso Electrónico

**Seguridad Electrónica** Guía de Soluciones 2019



# Sistemas de Acceso Electrónico

Nos permite restringir el acceso a una o varias áreas de nuestra empresa u hogar; si es electrónico nos permite además tener en algunos casos acceso a través de servicios en la nube y así llevar un registro y no de los accesos. Nos da el beneficio de saber en dónde, cuándo y quién es la persona que está accediendo.



**AccessPRO®**  
Soluciones en Control de Acceso

**suprema**

**S FIRE**

**INDUSTRIAL**  
by AccessPRO



**ASSA ABLOY**  
The global leader in door opening solutions

**ZKTeco**

**HID®**

**RCI**  
AUTOMATIZACION CONTROLADA

**AccessPRO®**  
Powered by ZKTeco

**Honeywell**

**SECO-LARM®**

**ROSSIARE**  
SECURITY PRODUCTS

**KEYSCAN**  
ACCESS CONTROL SYSTEMS  
dormakaba

**TESA**  
ASSA ABLOY

**CAME**

**JKS**  
DOORING, INC.

**ELK PRODUCTS, INC.**

**IDEMIA**  
augmented identity

**ASSA ABLOY**  
The global leader in door opening solutions

**Yale**  
La cerradura más famosa del mundo  
Electronic Design



Sistemas Biométricos  
2019

## Tiempo y Asistencia



### Lector de Huella con Teclado para Escritorio ZKTeco

**Características:**

- Huellas: 1,000.
- Usuarios: 1,000.
- Eventos: 50,000.
- Pantalla LCD color de 2.8".
- Comunicación: WiFi WLAN / Hot Spot, USB 2.0 (Host).
- Incluye batería de 4,000 mAh.
- Alimentación: 5 Vcd, 2 A.
- Dimensiones: 180 x 84.5 x 31 mm.

»D1 • US\$ 181.00



### Lector de Huella con Teclado e Impresora

**Características:**

- Huellas: 3,000.
- Eventos: 100,000.
- Multiverificación: huella, contraseña, huella + contraseña.
- Comunicación: TCP/IP y administración USB.
- Requiere papel térmico de 57 mm (no incluido).
- Alimentación: 12 Vcd.
- Dimensiones: 171 x 284 x 120 mm.

»LP4 • US\$ 669.00



### Lector Portátil de Huella con Teclado

**Características:**

- Huellas: 5,000.
- Eventos: 200,000.
- Multiverificación: huella, contraseña, tarjeta, huella + contraseña, huella + tarjeta.
- Comunicación: TCP/IP y administración USB.
- Requiere papel térmico de 57 mm (no incluido).
- Alimentación: 12 Vcd.
- Dimensiones: 171 x 284 x 120 mm.

»S-922 • US\$ 549.00



### Lector de Huella Digital, Genera Reportes en Excel

**Características:**

- Sólo Tiempo y asistencia.
- Huellas 500.
- Eventos 50,000.
- No requiere software de administración.
- Descarga de reportes directamente en formato excel.
- Alimentación: 5 Vcd / 800 mA (incluida).
- Dimensiones: 183 x 135 x 36 mm.

»LX-40Z • US\$ 85.00



### Lector de Reconocimiento Facial y Huella Digital

**Características:**

- Función ADMS.
- Rostros: 1,200.
- Huellas: 1,500.
- Eventos: 100,000.
- Alimentación: 12 Vcd / 0.8 A (incluida).
- Dimensiones: 167.5 x 148.8 x 32.2 mm.

»MB-189 • US\$ 209.00



### Terminal Biométrica iCLASS SE

**Características:**

- Compatible con tarjetas iClass SEOS SEOS8KC /SEOS8KC26.
- Rango de lectora de hasta 3 cm con SEOS.
- Teclado iluminado.
- Sensor de huella óptico.
- Comunicación wiegand.
- Tipo de conexión: Terminal Strip.
- Cumple: UL294 (RKL840E), FCC.
- Dimensiones 12.2 x 15.36 x 3 cm.
- Peso: 366 g.

»928NSNTEK20TG • US\$ 1,199.00



### Lector de Huella y Proximidad con Teclado

**Características:**

- Huellas: 1,000.
- Eventos: 80,000.
- Multiverificación: huella, tarjeta, huella + contraseña, huella + tarjeta, tarjeta + contraseña, huella + tarjeta + contraseña.
- Comunicación: TCP/IP y administración USB.
- Alimentación: 12 Vcd.
- Dimensiones: 184 x 136 x 41 mm.

»K-30 • US\$ 145.00



### Lector de Palma y Huella Digital con Teclado, Verificación en Menos de 1 Seg

**Características:**

- Palmas: 600.
- Huellas: 3,000.
- Tarjetas: 10,000.
- Eventos: 100,000.
- Alimentación: 12 Vcd / 0.8 A (incluida).
- Dimensiones: 179 x 173 x 38.5 mm.

»P-160 • US\$ 269.00



### Terminal de Reconocimiento Facial

**Características:**

- Rostro 3,000 (1:1).
- Huellas: 2,000.
- Tarjetas: 10,000.
- Eventos: 100,000.
- Multiverificación: huella, tarjeta, huella + contraseña, huella + tarjeta, tarjeta + contraseña, huella + tarjeta + contraseña.
- Comunicación: TCP/IP y administración USB.
- Alimentación: 12 Vcd.
- Dimensiones: 196.6 x 147.6 x 101 mm.

»FCX • US\$ 459.00



### Lector de Huella y Proximidad con Teclado

**Características:**

- Huellas: 10,000.
- Eventos: 200,000.
- Multiverificación: huella, tarjeta, huella + contraseña, huella + tarjeta, tarjeta + contraseña, huella + tarjeta + contraseña.
- Comunicación: TCP/IP y administración USB.
- Alimentación: 12 Vcd.
- Dimensiones: 225 x 235 x 125 mm.

»ICLOCK-990 • US\$ 399.00



Los lectores de esta página son compatibles con el software ZKTime.Net 3.0. Ver página 183



## Control de Acceso, Tiempo y Asistencia



### Lector de Huella y Proximidad con Teclado

#### Características:

- Huellas: 3,000.
- Tarjetas: 10,000.
- Eventos: 30,000.
- Multiverificación: huella, tarjeta, huella + contraseña, huella + tarjeta, tarjeta + contraseña, huella + tarjeta + contraseña.
- Comunicación: TCP/IP.
- Alimentación: 12 Vcd.
- Dimensiones: 87 x 195 x 42.5 mm.

»TF-1700 · US\$ 399.00

**AccessPRO®**  
Powered by **ZKTeco**



### Unidades de Respaldo de Energía para Lectores Biométricos

**AccessPRO®**  
Powered by **ZKTeco**

#### Características:

- Capacidad: 1.9 Ah.
- Tiempo de carga: menor a 6 horas.
- Tiempo de descarga: 4 horas aprox.
- LED indicador de carga.
- Dimensiones: 55 x 105 x 25 mm.



»MINIUPS-5V · US\$ 31.00 Mini UPS 5 V

»MINIUPS-12V · US\$ 31.00 Mini UPS 12 V

## Control de Acceso

### Lector de Huella y Proximidad con Teclado Antivandálico

#### Características:

- Huellas: 3,000.
- Tarjetas: 30,000.
- Eventos: 100,000.
- IP65 (protegido).
- Multiverificación: huella, tarjeta, tarjeta + contraseña.
- Comunicación: TCP/IP.
- Alimentación: 12 Vcd.
- Dimensiones: 83 x 127.5 x 74 mm.

»XT5 · US\$ 199.00

**AccessPRO®**  
Powered by **ZKTeco**



### Lector de Huella con Silk ID y ADMS

**ZKTeco**

#### Características:

- Huellas: 3,000.
- Tarjetas: 5,000.
- Eventos: 30,000.
- Comunicación: TCP/IP y WiFi.
- Alimentación: 12 Vcd/ 3 A.
- Dimensiones: 158.5 x 78 x 19.4 mm.



»F22 · US\$ 249.00

### Lector Biométrico de Huella Digital

#### Características:

- Pantalla TFT a color de 2.4" y teclado táctil.
- Funciones avanzadas de control de acceso: antipassback, cerradura eléctrica, sensor de puerta, botón de salida y alarma.

»F22-ID · US\$ 237.00



### Lector de Huella Autónomo

**ZKTeco**

#### Características:

- Huellas: 1,500.
- Eventos: 80,000.
- Multiverificación: huella, huella + contraseña.
- Comunicación: TCP/IP y administración USB.
- Alimentación: 12 Vcd.
- Dimensiones: 105 x 105 x 32 mm.



»SF-300 · US\$ 143.00

### Lector para 200 Huellas Autónomo

#### Características:

- Huellas: 200.
- Tarjetas: 100.
- Eventos: 30,000.
- Alimentación: 12 Vcd.
- Comunicación: USB.
- Dimensiones: 120 x 120 x 35.1 mm.

»SF-101 · US\$ 116.00

**AccessPRO®**  
Powered by **ZKTeco**



### Lector de Huella y Proximidad Autónomo

**AccessPRO®**  
Powered by **ZKTeco**

#### Características:

- Huellas: 500.
- Tarjetas: 500.
- Contraseñas: 8.
- Alimentación: 12 Vcd.
- Dimensiones: 88 x 88 x 33.6 mm.

»X7 · US\$ 77.00



### Estación USB de Alta Resolución para Enrolamiento de Huellas Dactilares

**ZKTeco**

#### Características:

- Potente detección de huella digital.
- Reconocimiento rápido de huellas secas, húmedas y ásperas.
- SDK disponible para desarrollo.
- USB 2.0 de alta velocidad.

»ZK-9500 · US\$ 89.00



### Estación de Registro de Huellas

**ZKTeco**

#### Características:

- Tipo de sensor: óptico.
- Área de captura: 15.24 x 20.32 mm (FAP20).
- Tamaño de imagen: 300 x 400 p.
- Resolución: 500 dpi.
- Interfaz: USB2.0 compatible con USB 1.1.
- Sistema operativo: Windows® XP, Vista 7, 8, y 10 (32/ 64 bits).
- Suministro de voltaje: 5 V suministrados por el puerto USB.
- Temperatura de operación: -20 a 50 °C.
- Rotación del dedo: 360°.
- Dimensiones: 49 x 44 x 20.1 mm.

»SLK-20R · US\$ 139.00



## Control de Acceso

### Lectores Autónomos y Esclavos

#### Lector de Huella y Proximidad con Teclado RS-485 para Interior

**Características:**

- Con teclado.
- Lector para paneles de acceso: INBIO160PRO20K / INBIO260PRO20K / INBIO460PRO20K.
- Alimentación: 12 Vcd.
- Comunicación: RS-485.
- Frecuencia: 125 kHz.
- Dimensiones: 88 x 88 x 33.6 mm.
- Requiere ZKBiosecurity 3.0.

»FR-1300 • US\$ 93.00

**ZKTeco**


#### Lector de Huella y Proximidad (Esclavo)

**Características:**

- Comunicación: RS-485.
- Frecuencia: 125 kHz.
- Grado de protección: IP65.
- Lector para paneles de acceso: APX2000 y APX4000.
- Lector esclavo para lectores biométricos.
- Alimentación: 12 Vcd.
- Dimensiones: 50 x 102 x 37 mm.

»F12 • US\$ 95.00

»F12-MIFARE • US\$ 139.00

**AccessPRO**  
Powered by **ZKTeco**


#### Lector de Huella y Proximidad Esclavo RS-485 para Interior

**Características:**

- Carcasa frontal de acero inoxidable.
- Caja de conexiones estándar.
- Alarma audible.
- Compatibilidad con controladores: INBIO160PRO20K, INBIO260PRO20K e INBIO460PRO20K.
- Alimentación: 12 Vcd.
- Dimensiones: 121.3 x 77.3 x 38 mm.

»FR-1500 • US\$ 109.00

Sensor



#### Lector de Huella y Tarjeta de Proximidad Esclavo RS-485 para Exterior

**Características:**

- Carcasa frontal de acero inoxidable.
- Caja de conexiones estándar.
- Alarma audible.
- Compatibilidad con controladores: INBIO160PRO20K, INBIO260PRO20K e INBIO460PRO20K.
- Alimentación: 12 Vcd.
- Dimensiones: 121.3 x 77.3 x 38 mm.

»FR-1500-WP • US\$ 185.00

Sensor



#### Terminal Biométrica iCLASS® SE

**Características:**

- Compatible con tarjetas iCLASS® SEOS, SEOS8KC y SEOS8KC26.
- Rango de lectora de hasta 3 cm con SEOS.
- Color negro.
- Teclado iluminado.
- Sensor de huella óptico.
- Comunicación wiegand.
- Tipo de conexión: terminal strip
- Cumple: UL294 (RKL40E) y FCC.
- Dimensiones: 12.2 x 15.36 x 3 cm.
- Peso: 366 g.
- Producto sobre pedido.

»928NSNTEK20TG • US\$ 1,189.00

**HID**


#### Terminal de Acceso con Reconocimiento Facial

**HIKVISION**
**Características principales:**

- Sistema operativo Linux embedded.
- Pantalla LCD touch screen 10.1" (1280 x 800p).
- Reconocimiento de 1 persona a la vez.
- Capacidad de fotos: 10,000
- Capacidad de eventos: 50,000
- Grado de protección: IP55.
- Alimentación: 12 Vcd / 3 A.
- Temperatura de operación: -20 a 60 °C.
- Dimensiones: 520 x 198 x 66 mm.

»DS-K5603-Z • US\$ 2,099.00



#### Biométrico de Control de Acceso con Cámara y Lector de Proximidad

**Características:**

- 50,000 tarjetas MIFARE®.
- 3,000 huellas.
- 200,000 registros de eventos.
- Compatible solamente con versión de IVMS 4200: 2.6.2.50.
- Vista en vivo a través de Hik-Connect.
- Comunicación: TCP/IP/ WiFi/ RS-485.
- Grado de protección: IP65.
- Alimentación: 12 Vcd / 1 A.
- Temperatura de operación: -40 a 60 °C.
- Dimensiones: 218 x 78 x 41 mm.

»DSK1T501SF • US\$ 399.00

**HIKVISION**


#### Terminal de Acceso con Reconocimiento Facial, Lector de Huella y Pantalla LCD Touch de 5"

**HIKVISION**
**Características:**

- Pantalla LCD touch screen 5" (800 x 400p).
- Comunicación IP (10/100/1000 Mbps).
- Reconocimiento de 1 persona a la vez.
- Distancia para el reconocimiento de rostro: 0.3 - 1 m.
- Capacidad de fotos: 2,000.
- Capacidad de huellas: 5,000.
- Multi-idioma: español e inglés.
- Sensor de huella óptico.
- Control de acceso por horarios.
- Múltiples modos de autenticación.

»DS-K1T605MF • US\$ 584.00



#### Lectores USB para Desarrolladores de Software

##### Sensor de Huella Lumidigm M Series

**Características:**

- Resolución: 500 dpi.
- Detección de huella viva.
- Protección: IP50 (contra polvo y agua).
- Temperatura de operación: -10 a 60 °C.
- Interfaz de comunicación: USB 1.1 o 2.0
- Compatible con: Windows 7, 8 y 10 (32 o 64 bits), Linux, Android.
- Dimensiones: 47 x 78 x 52 mm.
- Alimentación: 5 Vdc/ 400 mA.
- Certificación: CE, FCC.

»M321-00-10 • US\$ 719.00

**HID**


##### Lectora de Huella Digital Lumidigm V-Series V371

**Características:**

- Interfaz USB
- ANSI 378 e ISO 19794-2 / plantilla de huella y el algoritmos (con el SDK 6 o mayor) certificados MINEX III.
- Resolución: 500 dpi.
- Sistema de lector de tarjetas: iClass 13.56 MHz.
- IP65 a nivel plantilla.
- Sistemas soportados: Windows 7, 8 y 10 (32 o 64 bits).
- Dimensiones: 79.2 mm x 124.3 mm x 63.2 mm.

»V371-00-01 • US\$ 549.00

**HID**




## Control de Acceso



HIKVISION

## Terminal de Acceso con Reconocimiento Facial

- Lector de Tarjetas y de Huella, Pantalla LCD Touch de 5" y Cámara de 2 MP

**Características:**

- Sistema operativo Linux embedded.
- Pantalla LCD touch screen 5" (480 x 800p).
- Cámara de 2 MP con WDR.
- Comunicación IP (10/ 100/ 1000 Mbps).
- Reconocimiento de 1 persona a la vez.
- Capacidad:
  - Fotos: 3,000.
  - Huellas: 5,000.
  - Tarjetas: 5,000 (wiegand).
  - Eventos: 100,000.

**Interfaces de entrada/ salida:**

- RJ-45: 1 (10/ 100/ 1000 Mbps)
- RS-485: 1.
- Wiegand: 1.
- USB: 1.
- Bloqueo: 1.
- Botón de salida: 1.
- Tamper: 1.
- Entrada/ salida de alarma: 2/ 1.
- Bloqueo de puerta: 1.

**Características Físicas y Eléctricas:**

- Aplicación: interior/ exterior.
- Grado de protección: IP65.
- Alimentación: 12 Vcd/ 2 A.
- Temperatura de operación: -20 a 50 °C.
- Dimensiones: 281.5 x 113 x 45 mm.
- Garantía: 1 año.



»DS-K1T606MF • US\$ 822.00

## Terminal de Acceso con Reconocimiento Facial

- Lector de Tarjetas y de Huella, Pantalla LCD Touch de 7" y Cámara de 2 MP

**Características:**

- Sistema operativo Linux embedded.
- Pantalla LCD touch screen de 7" (1280 x 600p).
- Cámara dual de 2 MP con WDR.
- Comunicación IP (10/ 100/ 1000 Mbps).
- Reconocimiento de 1 persona a la vez.
- Capacidad:
  - Fotos: 10,000.
  - Huellas: 5,000.
  - Tarjetas: 50,000 (wiegand).
  - Eventos: 50,000.

**Interfaces de entrada/ salida:**

- RJ-45: 1 (10/ 100/ 1000 Mbps).
- RS-485: 1.
- Wiegand: 1.
- USB: 1.
- Bloqueo: 1.
- Sensor magnético de puerta: 1.
- Botón de salida: 1.
- Tamper: 1.
- Entrada/ salida de alarma: 2/ 1.
- Bloqueo de puerta: 1.
- Altavoces: 1.

**Características Físicas y Eléctricas:**

- Aplicación: interior/ exterior.
- Grado de protección: IP65.
- Alimentación: 12 Vcd/ 3 A.
- Temperatura de operación: -20 a 50 °C.
- Dimensiones: 330 x 140 x 45 mm.
- Garantía: 1 año.



»DS-K1T604MF • US\$ 1,519.00

## Terminal de Acceso con Reconocimiento Facial

- Lector de Tarjetas, Pantalla LCD Touch de 7" y Cámara de 2 MP

**Características:**

- Sistema operativo Linux embedded.
- Pantalla LCD touch screen de 7" (1280 x 600p).
- Cámara dual de 2 MP con WDR.
- Comunicación IP (10/ 100/ 1000 Mbps).
- Reconocimiento de 1 persona a la vez.
- Capacidad:
  - Fotos: 10,000.
  - Tarjetas: 50,000 (wiegand).
  - Eventos: 50,000.

**Interfaces de entrada/ salida:**

- RJ-45: 1 (10/ 100/ 1000 Mbps).
- RS-485: 1.
- Wiegand: 1.
- USB: 1.
- Bloqueo: 1.
- Sensor magnético de puerta: 1.
- Botón de salida: 1.
- Tamper: 1.
- Entrada de alarma: 2.
- Salida de alarma: 1.
- Bloqueo de puerta: 1.
- Altavoces: 1.

**Características Físicas y Eléctricas:**

- Aplicación: interior/ exterior.
- Grado de protección: IP65.
- Alimentación: 12 Vcd/ 3 A.
- Temperatura de operación: -20 a 50 °C.
- Dimensiones: 330 x 140 x 45 mm.
- Garantía: 1 año.



»DS-K1T606M • US\$ 749.00

## Terminal de Acceso con Reconocimiento Facial

- Lector de Tarjetas, Pantalla LCD Touch de 7" y Cámara de 2 MP

**Características:**

- Sistema operativo Linux embedded.
- Pantalla LCD touch screen de 7" (1280 x 600p).
- Cámara dual de 2 MP con WDR.
- Comunicación IP (10/ 100/ 1000 Mbps).
- Reconocimiento de 1 persona a la vez.
- Capacidad:
  - Fotos: 10,000.
  - Tarjetas: 50,000 (wiegand).
  - Eventos: 50,000.

**Interfaces de entrada/ salida:**

- RJ-45: 1 (10/ 100/ 1000 Mbps).
- RS-485: 1.
- Wiegand: 1.
- USB: 1.
- Bloqueo: 1.
- Sensor magnético de puerta: 1.
- Botón de salida: 1.
- Tamper: 1.
- Entrada de alarma: 2.
- Salida de alarma: 1.
- Bloqueo de puerta: 1.
- Altavoces: 1.

**Características Físicas y Eléctricas:**

- Aplicación: interior/ exterior.
- Grado de protección: IP65.
- Alimentación: 12 Vcd/ 3 A.
- Temperatura de operación: -20 a 50 °C.
- Dimensiones: 330 x 140 x 45 mm.
- Garantía: 1 año.



»DS-K1T604M • US\$ 1,349.00

## Software de Asistencia

ZKTeco

3

Años  
VIGENCIA

## ZKTime.Net 3.0

Es un software de nueva generación que permite integrarse con los sistemas de control de acceso y tiempo y asistencia.



## ZKTime.Net 3.0

## Sincronización en Tiempo Real

ZKTime.Net 3.0 es un software de tiempo y asistencia, el cual permite la gestión de empleados, departamentos, horarios, turnos, calendario, dispositivos y reportes.



## BioTime 7

BioTime7.0 es un poderoso software de tiempo y asistencia basado en web que ofrece las más novedosas características que puede encontrar en un software de gestión de asistencia. Proporciona una comunicación estable a sus dispositivos a través de LAN / WAN / WiFi / GPRS / 3G. Los usuarios pueden acceder remotamente al software desde cualquier lugar a través de un navegador web para administrar miles de terminales de asistencia bajo una red compleja (WLAN).



- Software basado en web.
- Módulo de control de acceso básico
- Sincronización automática
- Programación de turnos flexibles y generación de reportes
- Monitoreo en tiempo real





# acceso3<sup>®</sup> RH TITANIUM<sup>®</sup>

Es el único software desarrollado por y para el mercado nacional, pensado en las necesidades específicas de las empresas de la región en cuanto a horarios, incidencias, recursos humanos y nóminas se refiere.

Contiene los reportes más precisos y el módulo de recursos humanos más completo de los softwares de su tipo, y lo mejor de todo es que tiene integración directa con paquetes de administración de Nóminas más utilizados en México, con los biométricos de la marca ZKTeco.

ES

Software desarrollado en México y regionalizado para las necesidades nacionales.

Licencias para software de tiempo y asistencia compatibles con sistemas de nómina para 500 empleados



Modelo	Empleados	Terminales	PC's	Precio
<b>Licencias Base</b>				
TITANIUMCERO	500	1 checador	1	US\$ 391.50
TITANIUMI	500	2 checadores	2	US\$ 720.00
TITANIUMII	500	6 checadores	4	US\$ 1,564.00
TITANIUMIII	1,000	10 checadores	8	US\$ 2,081.00
TITANIUMIV	1,500	15 checadores	16	US\$ 4,196.00
<b>Expansiones</b>				
TITANIUMEST	-	-	+1	US\$ 89.00
TITANIUMTER	-	+1 checador	-	US\$ 89.00
TITANIUM25EMP	+ 25 empleados	-	-	US\$ 28.00
TITANIUM50EMP	+ 50 empleados	-	-	US\$ 45.00

Biométricos recomendados

suprema

AccessPRO<sup>®</sup>  
Powered by ZKTeco

ZKTeco



Green  
Label

Es la Línea de Alta Gama  
de ZKTeco



### Lector Biométrico de Huella con Proximidad y Teclado Standalone

#### Características:

- Tiempo y asistencia.
- Huellas: 5,000.
- Tarjetas: 15,000.
- Eventos: 100,000.
- TCP/IP.
- Administración USB.
- Sensor de huella Silk ID.
- Pantalla TFT-LCD de 2.8".
- Lector USB ZK4000 para registro de huellas.
- 5 Vcd/ 1 A.
- Fuente no incluida.
- Temperatura de operación: 0 a 45 °C.
- Dimensiones: 190.8 x 140.1 x 46.02 mm.



»ZK-G1 · US\$ 515.00

### Lector de Huella con Pantalla Táctil para Tiempo y Asistencia

#### Características:

- Tiempo y asistencia.
- Control de acceso.
- Huellas: 5,000.
- Rostro: 3,000 (1:N)/ 4,000 (1:1).
- Eventos: 100,000.
- Sensor de huella Silk ID.
- Pantalla TFT-LCD de 2.8".
- Lector USB ZK4000 para registro de huellas.
- 12 Vcd/ 3 A.
- Fuente no incluida.
- Temperatura de operación: 0 a 45 °C.
- Dimensiones: 199.2 x 171.8 x 96.9 mm.



»ZK-G3 · US\$ 858.00

### Lector de Control de Acceso y Asistencia para 20,000 Huellas

#### Características:

- Tiempo y asistencia.
- Huellas: 20,000.
- Tarjetas: 20,000.
- Eventos: 200,000.
- TCP/IP.
- Administración USB.
- Pantalla TFT-LCD de 3.5"
- Lector USB ZK4000 para registro de huellas.
- Alimentación: 12 Vcd/ 1 A.
- Fuente no incluida.
- Temperatura de operación: 0 a 45 °C.
- Dimensiones: 206 x 153 x 42.9 mm.



»ZK-G2 · US\$ 772.00

### Control de Acceso Biométrico Silk ID Green Label

#### Características:

- Capacidad: huellas 20.000/ tarjetas 50.000
- Relevador para cerradura.
- Múltiples métodos de verificación.
- Temperatura de operación: 0 a 45 °C.
- Dimensiones: 200.5 x 88.5 x 28.7 mm.
- Voltaje de operación: 12 Vdc/ 3 A.



»PROCAPTURE-X · US\$ 1,095.00

### Control de Acceso Biométrico Silk ID Green Label

#### Características:

- Capacidad: huellas 20.000/ tarjetas 10.000
- Relevador para cerradura.
- Múltiples métodos de verificación.
- Temperatura de operación: -10 a 50 °C.
- Dimensiones: 200.5 x 88.5 x 28.7 mm.
- Voltaje de operación: 12 Vdc/ 3 A.



»PROCAPTURE-WP · US\$ 699.00

### Lector Biométrico de Reconocimiento Facial con Lector de Huella Autónomo

#### Características:

- Control de acceso.
- Huellas: 4,000.
- Tarjetas: 10,000.
- Rostros: 2,000 (1:N) 4,000 (1:1).
- Eventos 100,000.
- Foto de usuario: 4,000.
- Eventos de foto: 2,000.
- TCP/IP.
- Administración USB.
- Entrada/ salida wiegand.
- Sensor de huella Silk ID.
- Pantalla TFT touch screen de 2.8".
- 12 Vcd/ 3A.
- Fuente no incluida.
- Lector USB ZK4000 para registro de huellas.
- Temperatura de operación: 10 a 50 °C.
- Dim.: 190.8 x 85 x 103 mm.



»PRO-BIO · US\$ 929.00

### Lector de Huella con Pantalla Táctil para Control de Acceso

#### Características:

- Control de acceso.
- Huellas: 6,000.
- Tarjetas: 10,000.
- Eventos 100,000.
- Foto de usuario: 3,000.
- Eventos de foto: 7,000.
- TCP/IP.
- Administración USB.
- Entrada/ salida wiegand.
- Sensor de huella Silk ID.
- Pantalla TFT-LCD de 2.4".
- 12 Vcd/ 3 A.
- Fuente no incluida.
- Lector USB ZK4000 para registro de huellas.
- Temperatura de operación: 10 a 50 °C.
- Dimensiones: 195.5 x 87 x 35 mm.



»PRO-CAPTURE-T · US\$ 829.00

### Lector de Proximidad para Control de Acceso

#### Características:

- Control de acceso.
- Tarjetas: 50,000.
- Eventos: 100,000.
- Foto de usuario: 3,000.
- Eventos de foto: 7,000.
- TCP/IP.
- Administración USB.
- Entrada/ salida wiegand
- Pantalla TFT de 2.4".
- Alimentación: 12 Vcd/ 3 A.
- Fuente no incluida.
- Temperatura de operación: 10 a 50 °C.
- Dimensiones: 195.5 x 87 x 35 mm.



»PRORFT · US\$ 585.00

### Lector de Reconocimiento Facial y Proximidad

#### Características:

- Control de acceso.
- Rostros: 2,000 (1:N) 4,000 (1:1).
- Tarjetas: 10,000.
- Eventos 100,000.
- Foto de usuario: 4,000.
- Eventos de foto: 2,000.
- TCP/IP.
- Administración USB.
- Entrada/ salida wiegand.
- Pantalla TFT 2.8".
- 12 Vcd/ 3 A.
- Fuente no incluida.
- Dimensiones: 190.5 x 85 x 103 mm.
- Cámara dual IR.



»PROFAC · US\$ 779.00

### Lector Multibiométrico de Control de Acceso de Reconocimiento de Huellas y Venas del Dedo

#### Características:

- Control de acceso.
- Venas: 1,500.
- Huellas: 1,500.
- Tarjetas: 2,000.
- Eventos 100,000.
- TCP/IP.
- Administración USB.
- Entrada/ salida wiegand
- Pantalla TFT- LCD 2.8".
- 12 Vcd/ 3 A.
- Fuente no incluida.
- Temperatura de operación: 10 a 50 °C.
- Dimensiones: 201.7 x 85 x 102.7 mm.



»INPULSE+ · US\$ 1,123.00



## Lectores de Alto Desempeño de Identificación de Huellas Dactilares

Serie SIGMA compatible con instalaciones existentes Morpho



### La mejor biometría del mundo y mucho más

Los lectores de la Serie SIGMA están adaptados para su necesidad de control de acceso y registros de eventos con más de 20 patentes que dan continuidad a nuestro dominio de la identificación biométrica. Son fabricados contra suplantación y fraude al incorporar la detección de dedos falsos.

#### Lector de Huella SIGMA WR

##### Características:

- Usuarios: 500.
- Eventos: 1'000,000.
- Comunicación: TCP/IP.
- Relevador: COM, NO y NC.
- Alimentación: 12 Vcd/ 500 mA y PoE.
- Dimensiones: 153 x 151 x 580.5 mm.



»293-638-835 • US\$ 1,599.00

#### Lector de Huella SIGMA WR con Proximidad

##### Características:

- Usuarios: 500.
- Eventos: 1'000,000.
- Comunicación: TCP/IP.
- Relevador: COM, NO y NC.
- Alimentación: 12 Vcd/ 500 mA y PoE.
- Dimensiones: 153 X 151 X 580.5 mm.



»293-638-898 • US\$ 1,899.00

#### Lector de Huella SIGMA WR Multi MIFARE®

##### Características:

- Usuarios: 500.
- Eventos: 1'000,000.
- Comunicación: TCP/IP.
- Relevador: COM, NO y NC.
- Alimentación: 12 Vcd/ 500 mA y PoE.
- Dimensiones: 153 X 151 X 580.5 mm.



»293-638-877 • US\$ 1,789.00

#### Lector de Huella SIGMA WR iCLASS®

##### Características:

- Usuarios: 500.
- Eventos: 1'000,000.
- Comunicación: TCP/IP.
- Relevador: COM, NO y NC.
- Alimentación: 12 Vcd/ 500 mA y PoE.
- Dimensiones: 153 X 151 X 580.5 mm.



»293-638-856 • US\$ 1,999.00

### Licencias de Expansión de Memoria para Lectores Serie SIGMA

#### Licencia de Actualización a 3,000 Usuarios (1 por Lector) Sólo para SIGMA LITE y SIGMA LITEPLUS

»237-708-350 • US\$ 125.00

#### Licencia de Actualización a 10,000 Usuarios (1 por Lector) para Toda la Línea SIGMA

»293-589-574 • US\$ 265.00

#### Licencia de Actualización a 50,000 usuarios (1 por Lector) Sólo para WR SIGMA

»293-654-719 • US\$ 499.00

#### Licencia para Actualización a 100,000 Usuarios (1 por Lector) Sólo para WR MA SIGMA

»293-654-727 • US\$ 999.00

### Serie SIGMA compatible con instalaciones existentes Morpho

#### La Mejor Biometría del Mundo y Mucho Más

Los lectores de la Serie SIGMA están adaptados para sus necesidades de control de acceso y registros de eventos con más de 20 patentes que dan continuidad a nuestro dominio de la identificación biométrica. Son fabricados contra suplantación y fraude al incorporar la detección de dedos falsos.

#### Lector de Huella SIGMA Lite Bio

##### Características:

- Usuarios: 500.
- Eventos: 1'000,000.
- Comunicación: TCP/IP.
- Relevador: COM, NO y NC.
- Alimentación: 12 Vcd/ 500 mA y PoE.
- Dimensiones: 68 x 156 x 62 mm.



»293-678-615 • US\$ 789.00

#### Lector de Huella SIGMA Lite Prox

##### Características:

- Usuarios: 500.
- Eventos: 1'000,000.
- Comunicación: TCP/IP.
- Relevador: COM, NO y NC.
- Alimentación: 12 Vcd/ 500 mA y PoE.
- Dimensiones: 68 x 156 x 62 mm.



»293-673-665 • US\$ 1,079.00

#### Lector de Huella SIGMA Lite Multi MIFARE®

##### Características:

- Usuarios: 500.
- Eventos: 1'000,000.
- Comunicación: TCP/IP.
- Relevador: COM, NO y NC.
- Alimentación: 12 Vcd/ 500 mA y PoE.
- Dimensiones: 68 x 156 x 62 mm.



»293-678-636 • US\$ 959.00

#### Lector de Huella SIGMA Lite iCLASS®

##### Características:

- Usuarios: 500.
- Eventos: 1'000,000.
- Comunicación: TCP/IP.
- Relevador: COM, NO y NC.
- Alimentación: 12 Vcd/ 500 mA y PoE.
- Dimensiones: 68 x 156 x 62 mm.



»293-678-628 • US\$ 1,189.00

Los productos de esta página son sobre pedido

## Lectores de Alto Desempeño de Identificación de Huellas Dactilares

Serie SIGMA compatible con instalaciones existentes Morpho



### Lector de Huella SIGMA Lite Plus

**Características:**

- Usuarios: 500.
- Eventos: 1'000,000.
- Comunicación: TCP/IP.
- Relevador: COM, NO y NC.
- Alimentación: 12 Vcd/ 500 mA y PoE.
- Dimensiones: 68 x 156 x 62 mm.

»293-678-657 • US\$ 1,059.00



### Lector de Huella SIGMA Lite Plus Prox

**Características:**

- Usuarios: 500.
- Eventos: 1'000,000.
- Comunicación: TCP/IP.
- Relevador: COM/ NO/ NC.
- Alimentación: 12 Vcd/ 500 mA y PoE.
- Dimensiones: 68 x 156 x 62 mm.

»293-678-678 • US\$ 1,209.00



### Lector de Huella SIGMA Lite Plus Multi MIFARE®

**Características:**

- Usuarios: 500.
- Eventos: 1'000,000.
- Comunicación: TCP/IP.
- Relevador: COM, NO y NC.
- Alimentación: 12 Vcd/ 500 mA y PoE.
- Dimensiones: 68 x 156 x 62 mm.

»293-678-660 • US\$ 1,079.00

MIFARE®



### Lector de Huella SIGMA Lite Plus iCLASS®

**Características:**

- Usuarios: 500.
- Eventos: 1'000,000.
- Comunicación: TCP/IP.
- Relevador: COM, NO y NC.
- Alimentación: 12 Vcd/ 500 mA y PoE.
- Dimensiones: 68 x 156 x 62 mm.

»293-673-644 • US\$ 1,299.00

iCLASS®



## Estación de Enrolamiento MM Light

Estaciones de enrolamiento y administración de terminales MorphoAccess, para emplearse en ambiente cliente-servidor desde una sola computadora o en ambientes donde se requieren múltiples clientes de enrolamiento y una sola base de datos centralizada (servidor).

Incluye lector de enrolamiento MSO 1300 con licencia MSO\_DONGLE\_VERIF, ideal para instalaciones donde sólo hay terminales MorphoAccess de huella dactilar y no hay ningún equipo multimodal MorphoAccess VP.

Para ambiente cliente servidor requiere un MM PROLIGHT por cada estación cliente y uno para el equipo que fungirá como servidor.



»MMLIGHT • US\$ 579.00

## Estación y Licencia de Enrolamiento MM PACK

**Morpho Manager PRO Pack**

Estaciones de enrolamiento y administración de terminales MorphoAccess® para emplearse en ambiente cliente-servidor desde una sola computadora o en ambientes donde se requieren múltiples clientes de enrolamiento y una sola base de datos centralizada (servidor).

**MM PRO**

Incluye lector de enrolamiento MSO 300 con licencia MSO\_DONGLE\_VERIF, ideal para instalaciones donde sólo hay terminales MorphoAccess® de huella dactilar y no hay ningún equipo multimodal MorphoAccess® VP.

Para ambiente cliente-servidor requiere un MM PRO por cada estación cliente y uno para el equipo que fungirá como servidor.



»MMPRO • US\$ 1,099.00

Se recomiendan fuentes de respaldo de energía.

## Terminales de Alto Desempeño de Identificación de Huellas Dactilares

### Terminal Multimodal de Huella Dactilar y Patrón de Vena

**Características:**

- Usuarios: (1:N) 500; (1:1) 5,000.
- Eventos: 65,000.
- Comunicación: USB, TCP/IP y RS-485.
- Relevador: COM/ NO/ NC.
- Licencia para ampliar capacidad de usuarios: MA10KUSER (hasta 10,000 por cada terminal).
- Software requerido (no incluido): MM MULTIMODAL.
- Alimentación: 12 Vcd/ 500 mA.
- Dimensiones: 90 x 160 x 125 mm.

»VP-BIO • US\$ 1,769.00



### Estación y Licencia de Enrolamiento MM PACK



Incluye lector de enrolamiento MSO FVP con licencia MSO\_DONGLE\_VERIF, ideal para instalaciones donde existe al menos un MorphoAccess® VP (huella dactilar + patrón de vena).

Para ambiente cliente-servidor, requiere un MM MULTIMODAL por cada estación cliente y uno para el equipo que fungirá como servidor. Sólo para lector VPBIO.

»MM-MULTIMODAL • US\$ 1,615.00



Estas lectores son compatibles con sistemas de control de acceso ROSSLARE®, PCSC y AccessPRO®

Se recomiendan fuentes de respaldo de energía.

Los productos de esta página son sobre pedido



Servicio disponible  
en la nube

# suprema

## Control de Acceso, Tiempo y Asistencia a un Nivel Supremo

Aplicación Móvil  
**BioStar 2**



Suprema®, uno de los principales líderes biométricos en seguridad tecnológica, presenta uno de los mejores algoritmos biométricos con una ingeniería superior. Se encuentra constantemente desarrollando y creando productos líderes en la industria, extendiendo su portafolio de productos de control de acceso y tiempo y asistencia en todo el mundo.

### Serie BioStation A2

#### Lector de Huella con Pantalla Touch

##### Características:

- Detección de dedo vivo.
- Pantalla: 5.0" LCD touch.
- Comunicación: TCP/IP, WiFi (802.11 b/g).
- Interfaz RS-485 para comunicación o módulo esclavo SIO2.
- Salida de relevador.
- Wiegand: entrada y salida.
- Slot para memoria SD Card (hasta 32 GB).

##### • Usuarios:

- Usuarios (1:1) 500,000.
- Usuarios (1:N) 100,000.
- Plantillas (huellas) (1:1) 1'000,000.
- Plantillas (huellas) (1:N) 200,000.
- Certificados: CE, FCC, KC, RoHS, REACH y WEE.
- Alimentación: 12 Vcd/ 1 A y PoE.
- Dimensiones: 155 x 155 x 40 mm.



##### Modelos con lector de proximidad opcional:

- » **BSA2-OEPW · US\$ 1,469.00** Lector 125 kHz EM
- » **BSA2-OMPW · US\$ 1,699.00** Lector 125 kHz HID Prox
- » **BSA2-OHPW · US\$ 1,729.00** Lector 13.56 MHz MIFARE®, DESFire, DESFire EV1, Felica y NFC
- » **BSA2-OIPW · US\$ 1,829.00** Lector 13.56 MHz iCLASS® SE

### Serie BioStation L2

#### Lector de Huella Delgado con Teclado Touch

##### Características:

- Detección de dedo vivo.
- Pantalla 2.0" color LCD.
- Comunicación: TCP/IP.
- Interfaz RS-485 para comunicación o módulo esclavo SIO2.
- Salida de relevador.
- Wiegand: entrada y salida.

##### • Usuarios:

- Usuarios (1:1) 500,000.
- Usuarios (1:N) 100,000.
- Plantillas (huellas) (1:1) 1'000,000.
- Plantillas (huellas) (1:N) 200,000.
- Certificados: CE, FCC, KC, RoHS, REACH y WEE.
- Alimentación: 12 Vcd/ 1.5 A.
- Dimensiones: 71 x 201 x 44 mm.



##### Modelos con lector de proximidad opcional:

- » **BSL2-OE · US\$ 899.00** Lector 125 kHz EM
- » **BSL2-OM · US\$ 999.00** Lector 13.56 MHz MIFARE®, DESFire, DESFire EV1, Felica y NFC Salida de Relevador

### Serie BioStation 2

#### Lector de Huella Ultramoderno con Protección IP65

##### Características:

- Pantalla: 2.8" color.
- Comunicación: TCP/IP, WiFi (802.11 b/g).
- Interfaz RS-485 para comunicación o módulo esclavo SIO2.
- Lector de proximidad incorporado 125 kHz EM.
- Salida de relevador.
- Wiegand: entrada y salida.

##### • Usuarios:

- Usuarios (1:1) 500,000.
- Usuarios (1:N) 20,000.
- Plantillas (huellas) (1:1) 1'000,000.
- Plantillas (huellas) (1:N) 40,000.
- Certificados: CE, FCC, KC, RoHS, REACH y WEE.
- Alimentación: 12Vcd/ 1 A y PoE.
- Dimensiones: 142 x 144 x 45 mm.



##### Modelos con lector de proximidad opcional:

- » **BS2-OEPW · US\$ 1,160.00** Lector 125 kHz EM
- » **BS2-OMPW · US\$ 1,259.00** Lector 125 kHz HID Prox
- » **BS2-OHPW · US\$ 1,259.00** Lector 13.56 MHz MIFARE®, DESFire, DESFire EV1, Felica y NFC
- » **BS2-OIPW · US\$ 1,389.00** Lector 13.56 MHz iCLASS® SE

### Serie BioEntry W2

#### El Lector de Huella de Exterior Más Rápido del Mundo

##### Características:

- Detección de dedo vivo.
- Grado de protección IP67.
- Protección de impacto IK08.
- Comunicación: TCP/IP.
- Interfaz RS-485 para comunicación o módulo esclavo SIO2.
- Salida de relevador.
- Wiegand: entrada y salida.

##### • Usuarios:

- Usuarios (1:1) 500,000.
- Usuarios (1:N) 100,000.
- Plantillas (huellas) (1:1) 1'000,000.
- Plantillas (huellas) (1:N) 200,000.
- Certificados: CE, FCC, KC, RoHS, REACH y WEE.
- Alimentación: 12 Vcd/ 1.5 A y PoE.
- Dimensiones: 50 x 172 x 43.5 mm.



##### Modelos con lector de proximidad multilectura opcional:

- » **BEW2-ODP · US\$ 789.00** Lector 125 kHz EM, 13.56 MHz, MIFARE®, FeliCa, NFC
- » **BEW2-OHP · US\$ 899.00** Lector 125 kHz HID Prox
- » **BEW2-OAP · US\$ 889.00** Lector 125 kHz EM/HID Prox 13.56 MHz, MIFARE®, DESFire(EV1), FeliCa, NFC e iCLASS® SE

## Lectores Biométricos de la Más Alta Tecnología en el Mundo

# Suprema

### Serie Bioentry Plus

#### Lector de Huella con Lector de Tarjetas

**Características:**

- Comunicación: TCP/IP.
- Interfaz RS-485 para comunicación o módulo esclavo SIO2.
- Salida de relevador.
- Wiegand: entrada y salida (seleccionable).

**• Usuarios:**

- Usuarios (1:1) 5 000.
- Usuarios (1:N) 5 000.
- Plantillas (huellas) (1:1) 10 000.
- Plantillas (huellas) (1:N) 10 000.
- Certificados: CE, FCC, KC, RoHS.
- Alimentación: 12 Vcd/ 1 A (fuente no incluida)
- Dimensiones: 50 x 160 x 37 mm.


**Modelos con lector de proximidad opcional:**

- » **BEPLOCV2 · US\$ 499.00** Lector 125 kHz EM (sólo para BioStar 2)
- » **BEPHOCV2 · US\$ 649.00** Lector 125 kHz HID Prox (sólo para BioStar 2)
- » **BPEMOCV2 · US\$ 649.00** Lector 13.56 MHz MIFARE® y DesFire (sólo para BioStar 2)

### Serie Bioentry P2

#### Lector de Huella con Lector Multitarjetas

**Características:**

- Comunicación: TCP/IP.
- Interfaz RS-485 para módulo esclavo o tarjeta SIO2.
- Salida de relevador.
- Wiegand: entrada y salida (seleccionable)..

**• Usuarios:**

- Usuarios (1:1) 10,000.
- Usuarios (1:N) 10,000.
- Plantillas (huellas) (1:1) 20 000.
- Plantillas (huellas) (1:N) 20 000.
- Certificados: CE, FCC, KC, REACH y RoHS.
- Alimentación: 12 Vcd/ 1 A (fuente no incluida).
- Dimensiones: 50 x 164 x 37.5 mm.


**Modelos con lector de proximidad opcional:**

- » **BEP2-OD · US\$ 489.00** Lector 125 kHz EM, 13.56 MHz MIFARE®, MIFARE® Plus, DESFire/EV1, FeliCa y NFC.
- » **BEP2-OA · US\$ 649.00** Lector 125 kHz EM/HID, 13.56 Mhz MIFARE, MIFARE Plus, DESFire/EV1, FeliCa, iCLASS® SE/SR y NFC

### Serie Biolite Net

#### Lector de Huella Delgado, IP65 con Teclado

**Características:**

- Pantalla LCD: 128 x 64p (Monocromática).
- Comunicación: TCP/IP.
- Salida de relevador.
- Wiegand: entrada y salida (seleccionable).

**• Usuarios:**

- Usuarios (1:1) 5,000.
- Usuarios (1:N) 5,000.
- Plantillas (huellas) (1:1) 10,000.
- Plantillas (huellas) (1:N) 10,000.
- Certificados: CE, FCC, KC y RoHS.
- Alimentación: 12 Vcd/ 1 A (fuente no incluida).
- Dimensiones: 60 x 185 x 40 mm.


**Modelos con lector de proximidad opcional:**

- » **BLROCV2 · US\$ 829.00** Lector 125 kHz EM (sólo para BioStar 2)
- » **BLNOCV2 · US\$ 849.00** Lector 13.56 MHz MIFARE® y DesFire (sólo para BioStar 2)

### Serie Facestation 2

#### Lector Facial con Lector Multitarjetas

**Características:**

- Salida de relevador.
- Usuarios:
- Usuarios (1:1) 30,000.
- Usuarios (1:N) 3,000.
- Plantillas (huellas) (1:1) 900,000.
- Plantillas (huellas) (1:N) 90, 000.
- 5 000 000 de eventos.
- Certificados: CE, FCC, KC y RoHS.
- Comunicación TCP IP.
- Alimentación: 12 Vcd/ 1 A (fuente no incluida).
- Dimensiones: 60 x 185 x 40 mm.


**Modelos con lector de proximidad multilectura opcional:**

- » **FS2-AWB · US\$ 1,539.00** Lector 125 kHz EM, HID Prox, 13.56 MHz MIFARE®, MIFARE® Plus, DESFire/EV1, FeliCa, iCLASS® SE/SR, NFC y BLE (Bluetooth®)
- » **FS2-D · US\$ 1,325.00** Lector 125 kHz EM y 13.56 MHz MIFARE®, MIFARE® Plus, DESFire/EV1, FeliCa y NFC

### Enrolador IP65, 500 dpi BioMiniPlus2

**Características:**

- Sensor óptico.
- Área de sensor: 16 x 18 mm.
- Tamaño de imagen: 315 x 354p.
- Puerto USB 2.0 high-speed.
- Dimensiones: 66 x 90 x 58 mm.
- Certificados: CE, FCC, KC, RoHS, CB, WEEE, USB-IF, WHQL.



- » **BIOMINIPLUS2 · US\$ 159.00**

### Módulo Compacto para Puerta de Entrada/ Salida Secure I/O 2

El SIO2 ofrece seguridad a su puerta, utilizando una comunicación encriptada, cuando es combinado con los lectores de Suprema®. Ultracompacto, lo que permite instalarlo donde usted lo requiera.

**Características:**

- Entrada RS-485.
- Entrada sensor de puerta.
- Salida de relevador.
- Alimentación: 12 Vcd/ 100 mA.
- Dimensiones: 36 x 65 x 18 mm.
- Compatible con todos los lectores de Suprema® con RS-485.



- » **SIO2 · US\$ 94.00**
- » **BLN20AB · US\$ 1039.00**



## Lectores Biométricos de la Más Alta Tecnología en el Mundo

# SUPrema

### Lector de Huella IP67 Con Teclado y Lector de Tarjetas RFID

**Características:**

- Pantalla: 1.77" TFT LCD.
- Comunicación: TCP/IP.
- Interfaz RS-485 para comunicación o módulo esclavo SIO2.
- Salida de relevador.
- Wiegand: entrada y salida (seleccionable).



»BLN2-OAB • US\$ 1,039.00

»BLN2-ODB • US\$ 889.00 Compatible con NFC

### Lector de Huella Esclavo

**Características:**

- PLED: multicolor
- Sonido: Buzzer multitono
- Temperatura de operación: -20 a 50 °C.
- Funcionamiento en humedad: 0 a 80%, sin condensación.
- Dimensiones: 164 x 50 x 37.5 mm.
- Alimentación: 12 Vcd (fuente no incluida)
- Peso: 158 g.
- Dispositivos compatibles: controlador CS40 y todos los lectores de segunda generación de Suprema®.



»BER2-OD • US\$ 439.00

Compatible con todos los equipos de generación 2

### Módulo DM-20

### Módulo Seguro de Entrada y Salida de 2 Puertas

DM-20 proporciona un control seguro de hasta 2 puertas vía comunicación cifrada y también contiene 2 interfaces de lector wiegand para usar con lectoras de terceros. Una amplia variedad de interfaces de E/S permiten que sea parte de diversas configuraciones para varios sistemas. El complemento ideal para el CoreStation (CS40).

**Características:**

- Comunicación: RS485 (para conexión a módulo CS40).
- Salida de relevador 4 en forma C (COM, NO y NC).
- Wiegand: 2 entradas.
- Alimentación: 12 Vcd, 1 A (fuente no incluida).
- Dimensiones: 120 x 70 x 36 mm.



»DM-20 • US\$ 363.00

### Serie Biolite Standalone

### Lector de Huella Delgado IP65 con Teclado Standalone

**Características:**

- Pantalla LCD 128 x 64p (monocromática).
- Salida de relevador.
- **Usuarios:**
  - Usuarios (1:1) 200.
  - Usuarios (1:N) 200.
  - Plantillas (huellas) (1:1) 800.
  - Plantillas (huellas) (1:N) 800.
- Certificados: CE, FCC, KC y RoHS.
- Alimentación: 12 Vcd, 1 A (fuente no incluida).
- Dimensiones: 60 x 185 x 40 mm.



»BLSOC • US\$ 539.00

### Serie X-PASS

### Lector TCP/IP de Tarjetas

**Características:**

- Comunicación: TCP/IP.
- Grado de protección IP65.
- Interfaz RS-485 para comunicación o módulo esclavo SIO2.
- Salida de relevador.
- Wiegand: entrada y salida (seleccionable).

**Usuarios:**

- Usuarios (1:1) 40 000.
- Usuarios (1:N) 40 000.
- Eventos: 50 000
- Certificados: CE, FCC, KC y RoHS
- Alimentación: 12 Vcd/ 1 A (fuente no incluida)
- Dimensiones: 45 x 130 x 27 mm.

**Modelos con lector de proximidad opcional:**

- »XPEPOEV2 • US\$ 359.00 Lector 125 kHz EM (sólo para BioStar 2)
- »XPHPOEV2 • US\$ 449.00 Lector 125 kHz HID Prox (sólo para BioStar 2)
- »XPMPOEV2 • US\$ 369.00 Lector 13.56 MHz MIFARE® y DesFire (sólo para BioStar 2)



## CoreStation

## Controlador de Acceso Biométrico para 4 Lectores y hasta 100,000 Usuarios

Suprema muestra el CoreStation, el controlador de acceso inteligente que le brinda las ventajas de toda la seguridad biométrica en conjunto. Diseñado para sistemas de todos los niveles, es la perfecta solución para nuevas instalaciones o reemplazo de sistemas existentes.

## Especificaciones:

- CPU 1.4 GHz Octa Core.
- Memoria 8 GB Flash + 1 GB RAM.
- Usuarios máximos: 500,000 (1:1), 100,000(1:N).
- Templates máximos: 1'000,000(1:1), 200,000(1:N) \*
- Eventos: 5'000,000.
- Serial Comm. Protocol OSDP V2.
- Ethernet 10/ 100Mbps, auto MDI/MDI-X y RS-485 5 ch.

- Wiegand: 4 puertos (entrada/salida seleccionable).
- Relay: 4 relés.
- Entrada TTL: 8 canales (entrada supervisada seleccionable).
- Salida TTL: 8 canales.
- Entrada auxiliar de 2 canales (CA Power Fail y Tamper).
- Temperatura de operación: 0 a 50 °C.
- Dimensiones: 150 x 214 x 21 mm.
- Alimentación: 12 Vcd.
- Certificaciones: CE, FCC, KC, RoHS, WEEE y REACH.



Compatible con  
Lector de Tarjetas  
RFID



Lector de Huellas  
Dactilares



Cerradura  
de Puertas



Alarma



Sensor



REX

>>CS-40 · US\$ 999.00

>>ENCR10 · US\$ 399.00 Gabinete plástico para CoreStation (CS40) con fuente.

suprema



## Licencias de Software Serie BioStar 2

BioStar 2 establece el nuevo estándar en seguridad. La poderosa estructura de control de acceso biométrico proporciona a los integradores de sistemas la capacidad para fácilmente integrarse con sistemas de terceros, permitiendo a los desarrolladores de software construir nuevas aplicaciones y funciones en base a BioStar 2. La accesibilidad a BioStar 2 y sus APIs se extiende más allá a través de servicios en la nube. Listo para móviles - Servicios BioStar en la Nube. El Servicio BioStar Cloud o BioStar en la Nube proporciona soluciones móviles con enfoque de acceso desde cualquier lugar.

Modelo		BIOSTAR2-SE (Control de Acceso)	BIOSTAR2-TA (Tiempo y Asistencia)
Sistema	Tipo	Basado en Web	Basado en Web
	Sistema Operativo	Windows®	Windows®
	Acceso como Cliente	Web Browser (Chrome, IE)	Web Browser (Chrome, IE)
	Número de Clientes Remotos	100	100
Equipo	Cloud (Nube)	Sí	Sí
	Máximo de Equipos	1,000	1,000
	Máximo de Esclavos	31	31
	Maestro (RS-485)	(Hasta 8 Dispositivos de Huellas Digitales)	(Hasta 8 Dispositivos de Huellas Digitales)
	Protocolo RS-485	Soporta CSDP	Soporta CSDP
	Control de Varias Puertas	Sí	Sí
Usuario	Equipo para Enrolar USB	BioMini	BioMini
	Máximo de Tarjetas por Usuario	8	8
	Máximo de Huellas por Usuario	10	10
	Sincronización Automática de Usuarios	Sí	Sí
	Reportes	Sí	Sí
	Campos Personalizables	Sí	Sí
Control de Acceso	Máximo de Niveles de Accesos	128	128
	Grupos de Acceso	128	128
	Grupo Máximo de Accesos por Usuario	16	16
	Reporte de Grupos de Acceso por Puerta/ Usuario	Sí	Sí
	Máximo de Zonas	100	No
	Equipo por Zona	1,000 (Global), 32 (Local)	No
	Antipassback	Global, Local	1 Puerta
	Alarma por Fuego	Global, Local	No
	Desbloqueo Programado	Sí	No
	Server Matching	Sí	No
	Soporte de BioStar Mobile App	Soporta	No
	Número de Horarios	Sin Límite	Sin Límite
Tiempo y Asistencia	Número de Turnos	1	Sin Límite
	Número de Horario por Usuario	99	Sin Límite
	Tipo de Horario	Fijo o Flexible	Fijo o Flexible
	Tarjeta de Horarios	Soporta	Soporta
	Número de Salida por Usuario	Sin Límite	Sin Límite
	Vista Calendarizada	Soporta	Soporta
Precio		US\$ 669.00	US\$ 599.00

## Aplicación BioStar 2 Mobile para Control de Acceso

La aplicación permite a los usuarios recibir notificaciones en directo desde el sistema, agregar, eliminar y modificar datos de usuario y puertas de control.

**Importante:** Esta aplicación requiere un servidor BioStar 2 operativo con conexión a BioStar 2 Cloud.



**BioStar 2**  
Compatible con iOS y Android

Disponible en  
**App Store**



Disponible en  
**Google play**





Soluciones en Control de Acceso e Integración  
2019

## Paneles de Control de Acceso

### Serie SYSCA

#### Características Generales:

##### Hardware:

- Gabinete metálico.
- Fuente de 3 A con cargador de batería (sólo compatible con PL712).

##### Conexiones:

- Salida de relevador NC/ NO/ COM (12 V, 3 A).
- Botón de salida/ sensor de puerta.
- Entradas/ salidas de alarma.



Batería no incluida

#### Opciones de Acceso:

- Exclusamiento/ antipassback.
- Verificación multiusuario (hasta 5 usuarios).
- Métodos de verificación combinables: tarjeta + contraseña (con SYSKR602EKB).

#### Alimentación:

- 12 Vcd/ 120 mA.
- Fuente de 3 A incluida.

#### Información Adicional:

- Temperatura de operación: 0 a 45 °C.
- Dimensiones: 380 x 290 x 80 mm.
- Incluye software de administración en español ZKAccess 3.5.

**AccessPRO®**  
Powered by **ZKTeco®**



Modelo	SYSCA-2R-1D	SYSCA-2R-2D	SYSCA-4R-4D
Capacidad (Tarjetas)	30,000	30,000	30,000
Eventos	100,000* (Expandible con memoria SD de hasta 32 GB)		
Puertos de Lectores	2	4	4
Número de Puertas	1	2	2 o 4
Comunicación	TCP/IP, RS-485	TCP/IP, RS-485	TCP/IP, RS-485
Entrada de Alarma	No	2	4
Salida de Alarma	1	2	4
Precio	US\$ 213.00	US\$ 219.00	US\$ 325.00

### Serie APX

#### Características Generales:

##### Funciones de Acceso:

- Control de acceso por horarios.
- Métodos de verificación combinables:
  - Huella + tarjeta (con F12)\*\*
  - Tarjeta + contraseña (con SYSKR602EKB).
- Verificación multiusuario.
- Exclusamiento/ antipassback.

##### Compatibilidad:

- ZKAccess 3.5.
- Para función de elevadores requiere ZKBioSecurity 3.0.

##### Equipos Adicionales:

- Requiere enrolador ZK4000 o ZK7500 para integración con lectores F12.
- EX16 para función de elevadores.



Batería no incluida

#### Funciones:

- Control de acceso/control de elevadores\*.

#### Lectores Compatibles:

- Proximidad:
  - SYSKR600E y SYSKR601E.
- Biométricos:
  - F12 (huella y proximidad).
- Proximidad con teclado:
  - SYSKR602EKB.
- Lectores wiegand de 26 bits.

#### Información Adicional:

- Temperatura de operación: 0 a 55 °C.
- Dimensiones: 380 x 290 x 80 mm.

#### Hardware:

- Gabinete metálico.
- Fuente de 5 A con cargador de batería (batería no incluida), sólo compatible con PL712.

#### Conexiones:

- Salida de relevador: NC, NO y COM (12 V, 3 A).
- Botón de salida/sensor de puerta.
- Entradas/salidas de alarma.

#### Alimentación:

- 12 Vcd/ 400 mA.
- Fuente de 5 A incluida.

Modelo	APX-2000	APX-4000
Huellas	3,000	3,000
Contraseñas	30,000	30,000
Capacidad (Tarjetas)	30,000	30,000
Eventos	100,000 (expandible con memoria SD)	
Puertos de Lectores (Wiegand)	2	4
Número de Lectores F12	4**	8**
Número de Puertas	2	4
Comunicación	TCP/IP, RS-485	TCP/IP, RS-485
Entrada de Alarma	4	4
Salida de Alarma	4	6
Compatible con Expansor EX16	No	Sí (hasta 3 EX16)*
Precio	US\$ 369.00	US\$ 449.00

\* Requiere licencia ZKELBIO1 (1 por controlador).

\*\* Para integración de biometría con lectores F12 requiere el lector ZK4000 o ZK7500 para enrolamiento de huellas.

### Módulo de Relevadores para Función de Elevadores



Para Función de Elevadores o Lockers

- Control de elevadores.
- Control de lockers y gabinetes.
- RS-485.
- Expansor con 16 relevadores.
- 12 Vcd/ 150 mA.
- Fuente no incluida.
- Requiere licencia ZKELBIO1.
- Requiere F12.

- La integración con elevadores es a través de un contacto seco, requiere contactar al proveedor de elevadores para asegurar su operación.

» EX-16 • US\$ 169.00 Expansor de 16 relevadores

» ZK-EL-BIO1 • US\$ 179.00

- Licencia para elevadores. Compatible con software ZKBioSecurity 3.0 (1 por controlador APX4000).

Para la instalación de estos dispositivos se requiere certificación y asesoría del departamento de ingeniería.



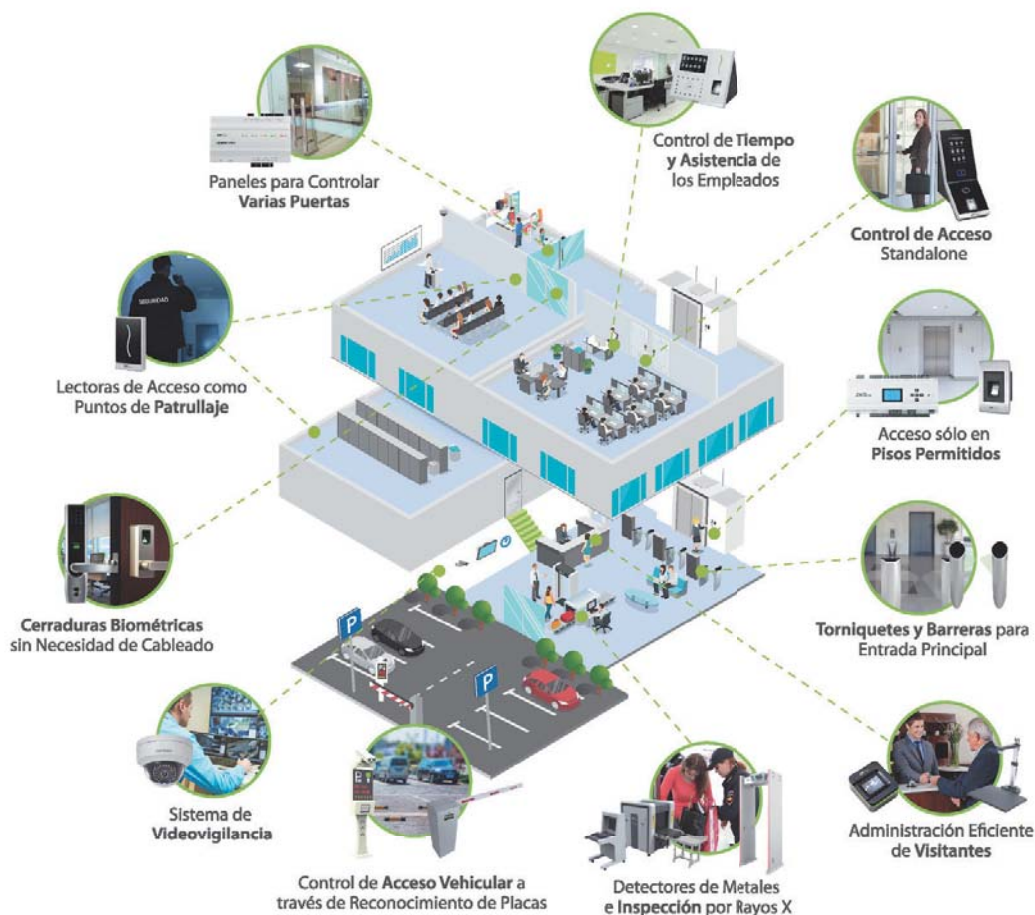
## Software

**ZKTeco**

# ZKBioSecurity

## ZKBioSecurity 3.0

Es la más reciente plataforma de seguridad web desarrollada para integración. Contiene 4 módulos: control de acceso, integración de video, control de elevadores y gestión de visitantes.



\*Para la instalación de estos dispositivos se requiere certificación y asesoría del departamento de ingeniería.  
La licencia se genera en un tiempo de 3 a 5 días hábiles después de enviada la información para la activación al depto. de ingeniería

## Paneles de Control de Acceso Serie InBio para 20,000 Huellas

### Capacidad de 4 y 8 Lectores F12

Los paneles Serie InBio es la línea de productos de seguridad más avanzada en la industria, siendo los primeros controladores a nivel mundial en incorporar tecnología biométrica de identificación de huellas digitales de manera interna.


**Capacidad:**

Soporta hasta 20,000 plantillas de huellas digitales y almacenan hasta 100,000 eventos o registros. Los datos se mantienen guardados en la memoria aún si se perdiera el suministro de energía.

**Control de Puertas y Otras Funciones:**

Cuenta con relevadores para el control de cerraduras y relevadores auxiliares fácilmente programables para control de luces, alarmas, vínculos o control manual.

**Funciones Avanzadas de Control de Acceso:**

Tales como antipassback, verificación multiusuario, huella y/o contraseña de coacción, vínculos con salidas auxiliares, entre otras.

**Compatibilidad:**

ZKAccess 3.5.

Modelo	INBIO-260	INBIO-460
Número de Puertas	2	4
Número de Lectores Soportados	8 (4 lectores RS-485 y 4 lectores wiegand 26-bit)	12 (8 lectores RS-485 y 4 lectores wiegand 26 bits)
Tipo de Lectores Soportados	wiegand 26 bits y lectores RS-485 (F12, FR1300)	wiegand 26 bits y lectores RS-485 (F12, FR1300)
Número de Entradas	6 (2 botones de salida, 2 sensores de puerta y 2 auxiliares)	12 (4 botones de salida, 4 sensores de puerta y 4 auxiliares)
Número de Salidas	4 (2 relevadores para cerradura y 2 relevadores auxiliares)	8 (4 relevadores para cerradura y 4 relevadores auxiliares)
Capacidad de Tarjetas	30,000	
Capacidad de Huellas Digitales	<b>20,000</b>	
Capacidad de Registros	100,000	
Comunicación	TCP/IP y RS-485	
Voltaje	9.6 a 14.4 Vcd	
Dimensiones del Gabinete	350 x 90 x 300 mm	
Peso	3.6 kg	
Precio	<b>US\$ 399.00</b>	<b>US\$ 479.00</b>

### Capacidad de 2, 4 y 8 Lectores F12


**Capacidad:**

Soporta hasta 3,000 plantillas de huellas digitales y almacenan hasta 100,000 eventos o registros. Los datos se mantienen guardados en la memoria aún si se perdiera el suministro de energía.

**Control de Puertas y Otras Funciones:**

Cuenta con relevadores para el control de cerraduras y relevadores auxiliares fácilmente programables para control de luces, alarmas, vínculos o control manual.

**Funciones Avanzadas de Control de Acceso:**

Tales como antipassback, verificación multiusuario, huella y/o contraseña de coacción, vínculos con salidas auxiliares, entre otras.

**Compatibilidad:**

Requiere licencias de ZKBioSecurity 3.0 (ver página 194).

Modelo	INBIO-160PRO20K	INBIO-260PRO20K	INBIO-460PRO20K
Huellas	20,000		
Tarjetas	30,000		
Eventos	100,000		
Puertas Wiegand	1	2	4
Lectores F12 o FR-1300	2	4	8
Número de Puertas	1	2	4
Comunicación	TCP/IP		
Precio	<b>US\$ 493.00</b>	<b>US\$ 665.00</b>	<b>US\$ 837.00</b>



## Lectores de Proximidad (125 kHz EM) de la Línea Green Label con Protección IP65

**ZKTeco**

**Green Label**


Modelo	PROID10BE	PROID20BE	PROID30BE	PROID40BE
Rango de Lectura (cm)	3.5	5	5	5
Tarjetas Compatibles	AC-5, AC-7			
Salida Wiegand	26 bits			
Frecuencia de Operación	125 kHz			
Dimensiones (mm)	80.5 x 44 x 15	90 x 90 x 16	90 x 90 x 16	116 x 75 x 15 mm
Precio	US\$ 47.00	US\$ 47.00	US\$ 56.00	US\$ 47.00

## Lectores MIFARE® (13.56 MHz) de la Línea Green Label


**Green Label**


Modelo	PROID10BM	PROID20BM	PROID30BM	PROID40BM
Rango de Lectura (cm)	3.5	5	5	5 cm
Tarjetas Compatibles	S50, S70			
Salida Wiegand	34 bits			
Frecuencia de Operación	13.56 MHz			
Dimensiones (mm)	80.5 x 44 x 15	90 x 90 x 16	90 x 90 x 16	116 x 75 x 15
Precio	US\$ 56.00	US\$ 56.00	US\$ 66.00	US\$ 56.00

## Lectores de Proximidad Compatibles con Paneles APX, InBio y Serie SYSCA

**AccessPRO**  
 Powered by **ZKTeco**

**MIFARE®**

Modelo	SYS-KR600-E	SYS-KR601-E	SYS-KR602-E	SYS-KR600-M
Rango de Lectura (cm)	8	8	8	8
Salida Wiegand	26 bits	26 bits	26 bits	34 bits
Frecuencia de Operación	125 kHz	125 kHz	125 kHz	13.56 MHz
Nivel de Protección	IP65	IP65	IP65	IP65
Tarjetas Compatibles	AC5, AC7, APDUALP	AC5, AC7, APDUALP	AC5, AC7, APDUALP	APDUALM, S50, S70
Dimensiones (mm)	75 x 116 x 16	86 x 86 x 16	86 x 86 x 20	75 x 116 x 16
Precio	US\$ 35.00	US\$ 27.00	US\$ 45.00	US\$ 22.00

## Tarjetas de Proximidad y MIFARE

**AccessPRO**  
 Soluciones en Control de Acceso

### Tarjeta Proximidad Gruesa 125 kHz (Tipo EM) con Perforación

#### Características:

- Formato: wiegand 26 bits estándar.
- Material de fabricación: ABS/HIPS.
- Dimensiones: 85.6 x 54 x 1.8 mm
- Chip: TK4100, EM Card.
- No imprimible.


**»ACCESS-PROX-CARD · US\$ 0.99**

### Tarjeta MIFARE Clasic 1 kB (13.56 MHz) Tipo ISO Card

#### Características:

- Material de fabricación: PVC.
- Dimensiones: 85.6 x 54 x 0.84 mm.
- Chip: NXP Mifare Classic, 1 kB.
- Imprimible.


**»ACCESS-CARD-M1K · US\$ 1.00**

### Tarjeta Proximidad Delgada 125 kHz (Tipo EM)

#### Características:

- Formato: wiegand 26 bits estándar
- Material de fabricación: PVC
- Dimensiones: 85.6 x 54 x 0.84 mm.
- Chip: TK4100, EM Card.
- Imprimible.


**»ACCESS-ISO-CARD · US\$ 1.19**

### Tarjeta MIFARE 4 kB (13.56 MHz)

#### Características:

- Formato: CSN/UID.
- Material de fabricación: PVC.
- Dimensiones: 85.6 x 54 x 0.84 mm.
- Chip: NXP Mifare Classic, 4 kB.
- Imprimible.


**»ACCESS-CARD-M4K · US\$ 1.80**

## Nuevos Controladores de Acceso ROSSLARE Serie AC Black

### Acceso Avanzado con Gran Capacidad de Crecimiento

Con la serie de controladores de acceso avanzado y software de video, usted tiene en sus manos la verdadera integración de un completo sistema de seguridad. El software AxTraxNG™ en conjunto con el software ViTrax™ le permitirán tener el control del personal y la evidencia en video.

110 Vca  
ALIMENTACIÓN

1  
Año  
GARANTÍA



Modelo	AC-215IP-BU	AC-225IP-BU	AC-425IP-BU
Capacidad (Tarjetas)	30,000	30,000	30,000
Eventos	20,000	20,000	20,000
Salidas de Relevador	4	4/ 8 (MDD02)	4/ 8 (MDD04)
Puertos de Lectores	2	2/ 4 (MDD02)	4/ 8 (MDD04)
Entradas de Alarma	2	2	No
Salidas de Alarma	2	2	No
Comunicación	TCP/IP, RS-232, RS-485	TCP/IP, RS-232, RS-485	TCP/IP, RS-232, RS-485
Peso (kg)	2.8	2.8	3.8
Dimensiones (mm)	264 x 334 x 84.5	326 x 263 x 97	264 x 334 x 84.5
Precio	US\$ 399.00	US\$ 499.00	US\$ 699.00

### Kit de Control de Acceso de 2 Lectores Serie AC



#### Características:

- Software de instalación (AxTraxNG™).
- Panel de control (AC-215IPL) para 2 lectores.
- 2 lectores de proximidad (AYK12).
- Montaje espaciador (MPK01) para uso con lectora AYK12.
- 50 tarjetas de proximidad (ATR14).
- Incluye gabinete y fuente de 12 Vcd/ 3 A.

» **ACK-04LS · US\$ 499.00**

La venta de estos equipos requiere curso de certificación impartido por SYSCOM®

Para más información llamar al departamento de ingeniería.



## Accesorios para Controladores de Acceso ROSSLARE

### Mini PC con Procesador Intel® con la Versión de AxTraxNG™ Ultralight Precargada

#### Características:

- Memoria de 2G en RAM.
- 32 GB en flash drive.
- Entrada TCP/IP.
- Salida HDMI.
- Licencia AxTrax™ para soportar hasta 16 lectoras.
- Sistema operativo Windows® 10 precargado.

»PC-Z64W-U · US\$ 789.00

Mini PC

»MP-Z64W · US\$ 22.00

Bracket para instalar Mini PC en escritorio de madera

**ROSSLARE**  
SECURITY PRODUCTS



No incluye teclado, mouse, ni monitor

#### Nota:

La versión de AxTrax™ precargada contiene menos funciones, que la versión para instalación. Es una versión especial para control de acceso, por lo que viene limitada en varias funciones. Llame al departamento de ingeniería para más información.

## Accesorios para Paneles AC-215IPL, AC-225IPL, AC-425IPL y AC-525

### Lector de RF de Largo Alcance hasta 50 m

#### Características:

- Hasta 50 m de alcance en Línea de Vista.
- Compatible únicamente con control remoto ROSSLARE® (SA-23G).
- Compatible con controladores ROSSLARE®: AC-015, AC-115, AC-215, AC-215IPL, AC-225IPL, AC-425, AC-525 y AC-825.
- Salida wiegand 26 bits.
- Unidad totalmente sellada.
- Apto para intemperie (weatherproof y UV).
- Aplicaciones de garajes, portones y más.
- Requiere 5 cables calibre 22 (120 m máx.).
- Alimentación: 12 Vcd/ 150 mA.
- Dimensiones: 43 x 145 x 20 mm.
- Peso: 60 g.

»AY-L23-G · US\$ 105.00

"La distancia puede variar según las condiciones de la instalación"



### Control Remoto RF de 2 Botones

#### Características:

- Compatible sólo con el lector AY-L23G.
- Alimentación: 2 baterías de 1.5 V (AAA).
- Formato de 26 bits.
- Dimensiones: 40 x 107 x 515 mm.
- Peso: 60 g.

»SA-23G · US\$ 23.00



### Módulo Expansor de 2 Lectores para AC-225IPBU

1  
Año  
GARANTÍA

#### Características:

- Compatible sólo con AC-225IPLB.
- 2 entradas de lector wiegand.
- 2 salidas de relevador.

»MD-D02B · US\$ 149.00



### Módulo Expansor de 4 Lectores para AC-425IPBU

1  
Año  
GARANTÍA

#### Características:

- Compatible sólo con AC-425IPLB.
- 4 entradas de lector wiegand.
- 4 salidas de relevador.

»MD-D04B · US\$ 219.00



### Convertidor de RS-232 a Ethernet

1  
Año  
GARANTÍA

#### Características:

- Convertidor de RS-232 (hembra) a ethernet.
- Compatible sólo con el panel AC-215 y AC-225.
- Alimentación: 12 Vcd, 100 mA (incluido).
- Dimensiones: 60 x 103 x 58 mm.
- Peso: 60 g.

»MDN-32 · US\$ 151.00

Pregunte por disponibilidad



### Convertidor de Datos RS-232 a RS-485

1  
Año  
GARANTÍA

#### Características:

- Compatible sólo con AC-115, AC215, AC-225IPL, AC-425 y AC-525.
- Alimentación: 12 Vcd, 50 mA.
- Peso: 50 g.

»MD-14 · US\$ 32.00

Pregunte por disponibilidad



## Controladores de Acceso Expandible hasta 56 Lectores

### Panel AC-825IP de Avanzada Plataforma de Acceso en Red

El AC-825IP es un controlador de acceso en red de última generación para 4 puertas, viene con un espacio para expansión a bordo y se puede ampliar mediante la conexión de hasta 12 tarjetas a través de OSDP. Usando sólo tarjetas de expansión para puerta D-805 y un sólo AC-825IP se pueden manejar hasta 56 puertas y 300,000 usuarios gestionados por el AxTraxNG™. Incluye comunicación encriptada AES de 128-bits a través de TCP/IP y tiene adicionalmente 2 bus RS-485 (OSDP y G-Bus).



#### Características:

- Hasta 56 puertas, 300,000 usuarios y 500,000 entradas de registro en historial (FIFO) por ACU.
- Soporta hasta 4 puertas (in/ out), cada uno con 2 entradas y 1 salida.
- 4 entradas auxiliares y 2 salidas auxiliares.
- Soporta lectores OSDP.
- Incluye un espacio para expansión y se puede expandir hasta 12 tarjetas adicionales vía OSDP (R/ S/ D/ P-805).
- R-805 (16 salidas).
- S-805 (16 entradas).
- D-805 (expansión de 4 puertas).
- P-805 (16 entradas y 8 salidas).
- La carcasa metálica adicional ME-1505 tiene 2 tarjetas de expansión e incluye todas las características innovadoras de la caja AC-825IP.
- Ranura para tarjetas SD con tarjeta de 8 GB incluida.
- Reloj en tiempo real que mantiene la hora por hasta 2 semanas sin energía (no incluye pilas de reemplazo).
- Carcasa metálica amplia y cerradura, cuenta con cierres de torsión del cable y anclajes, abrazadera plástica para una mejor gestión de los cables.
- Innovador gabinete con barra de iluminación que se enciende cuando se abre el recinto, sensor de tamper y estado de energía del LED.

»AC-825IP • US\$ 879.00

### Gabinete y Accesorios Serie 805

#### Gabinete para Tarjetas Expansoras



- Soporta 2 tarjetas de la Serie 805 (el gabinete no incluye tarjetas de la Serie 805, ni batería).

»ME-1505 • US\$ 189.00

#### Tarjetas Expansoras para Serie 805



»D-805 • US\$ 309.00

##### Tarjetas Expansora para 4 Lectores

- 4 entradas de lector wiegand, 4 salidas de relevador, 8 entradas supervisadas para panel AC-825IP.



»R-805 • US\$ 279.00

##### Tarjeta Expansora de Relevadores

- 16 salidas de relevador para panel AC-825IP.



»S-805 • US\$ 265.00

##### Tarjeta Expansora de Entradas Supervisadas

- 16 entradas supervisadas para panel AC-825IP.



»P-805 • US\$ 349.00

##### Tarjeta Expansora de 16 Entradas y 8 Salidas Supervisadas

- 16 entradas supervisadas y 8 salidas supervisadas para panel AC-825IP.

### Lectores MIFARE® OSDP

»AY-H6270B-TR0  
US\$ 115.00



#### Lector MIFARE® Plus

- Soporta protocolo OSDP con terminal de conexiones.



»AY-H6370B-TR0  
US\$ 154.00

#### Lector MIFARE® Plus con Teclado

- Soporta protocolo OSDP, con terminal de conexiones y teclado incorporado.

»RT-X45-26A-3000  
US\$ 3.79

#### Tarjeta MIFARE® Plus 4K

- 02S a 26 bits.



La venta de estos equipos requiere curso de certificación impartido por SYSCOM®

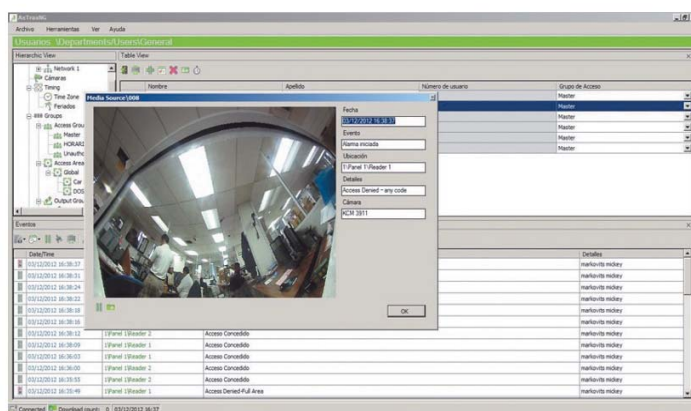


## Integración de Control de Acceso y Cámaras IP

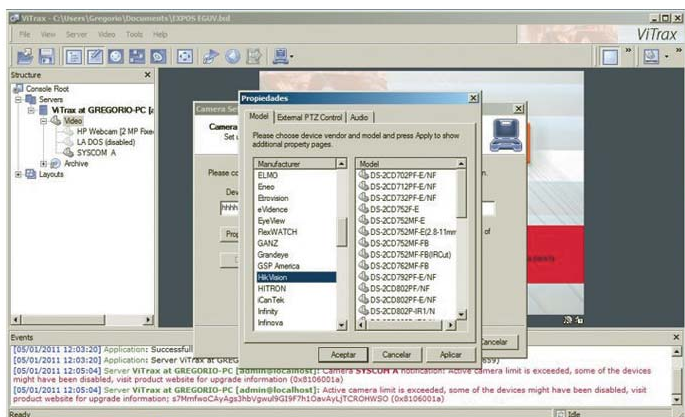
Software de Administración para Video para Paneles ROSSLARE Serie AC



**ROSSLARE**  
SECURITY PRODUCTS



## Software de Videovigilancia ViTrax™ para PC



### Características:

- Software ViTrax™ en español e inglés.
- También puede trabajar en modo standalone.
- Compatible con Windows® 7, 8.1, 10 versión Profesional de 32 o 64 bits.
- Enlace con software AxTraxNG™.
- Acepta diversas cámaras IP (IDIS, HIKVISION, SONY®, AXIS®, PANASONIC, PIXORD, ACTI, etc.)
- Funciona como cliente/ servidor.
- Grabación en disco duro local de la PC.
- Función de watchdog.
- Programación de niveles de operador.
- Monitoreo en tiempo real.
- Respaldo de la programación manual y automático.
- Capacidad de mapas virtuales.

Llame al departamento de ingeniería para preguntar por los modelos de cámaras IP compatibles

## Licencias para Integración de Video



## Poderosos Lectores Inteligentes CSN MIFARE® SELECT

**ROSSLARE**  
SECURITY PRODUCTS

Multiformatos para credenciales de 13.56 MHz, característica de salida de multiformato y excelente rango de lectura y uso en cualquier ambiente.

### Características Principales:

CSN lee los siguientes formatos:

- MIFARE® Ultralight / Ultralight C.
- MIFARE® Classic.
- MIFARE® Plus S/ Plus X.
- MIFARE® DESFire EV1.
- ISO 14443A/ ISO 18092 (NFCIP-1).
- ISO 14443B.
- ISO 15693/ FeliCa/ Topaz/ iCLASS®.



Modelo	AY-K6255	AY-L6255	AYH6255BT	AYH-6355-BT
Rango de Lectura (cm)	3	3	3	3
Salida Wiegand*	26 bits	26 bits	26 bits	26 bits
Requerimientos	5 cables calibre 22 (120 m, máximo)			
Alimentación	12 Vcd, 120 mA			
Dimensiones (mm)	80.5 x 40.5 x 14.7	144.9 x 42.9 x 22.1	144.9 x 42.9 x 22.1	144.9 x 42.9 x 22.1
Controladores Compatibles	AC-015, AC-115, AC215, AC-215IPL, AC-225IPL, AC425IPL y AC825			
Peso (g)	77	126	126	126
Precio	US\$ 59.00	US\$ 59.00	US\$ 99.00	US\$ 145.00

\*Soporta otros formatos de salida wiegand como 26, 32, 34, 37, 40, 56 y 64 bits (pregunte al depto. de ingeniería)

### Lector Enrolador de Escritorio de Tarjetas CSN

#### Características:

- Voltaje de 5 Vcd (puerto USB) 90 mA.
- Rango de lectura de 5 cm (2").
- De fábrica para lectura de tarjetas CSN wiegand 26 bits.
- Largo del cable de USB 150 cm (59").
- Compatible con sistemas operativos Windows® 7, 8 y 10 (32 y 64 bits).
- Dimensiones: 123 x 70 x 16.2 mm.



»DR-6255 · US\$ 115.00

### Lector Enrolador de Escritorio para Tarjetas (125 kHz)

#### Características:

- Voltaje de 5 Vcd (puerto USB) 90 mA.
- Rango de lectura de 5 cm (2").
- De fábrica para lectura de tarjetas EM Card wiegand 26 bits.
- Largo del cable de USB 150 cm (59").
- Compatible con sistemas operativos Windows® 7, 8 y 10 (32 y 64 bits).
- Dimensiones: 123 x 70 x 16.2 mm.



Sólo para uso con tarjetas de ROSSLARE

»DR-12C · US\$ 89.00

### Lector Enrolador de Escritorio para Tarjetas UHF

#### Características:

- Voltaje de 5 Vcd (puerto USB) 90 mA.
- Rango de lectura de 5 cm (2").
- De fábrica para lectura de tarjetas EM Card wiegand 26 bits.
- Largo del cable de USB 150 cm (59").
- Compatible con sistemas operativos Windows® 7, 8 y 10 (32 y 64 bits).
- Dimensiones: 123 x 70 x 16.2 mm.



»DRU950BT · US\$ 259.00

## Lectores de Proximidad/ Tarjetas de 125 kHz (tipo EM)

### Características Generales:

- Salida wiegand formato 26 bits.
- LED bicolor.
- Temperatura de operación: -31 a 63 °C.



Modelo	AY-K12	AY-H12	AY-R12	PRO6RFBLU	PRO12RFBLU
Rango de Lectura	12 cm	8 cm	8 cm	6 m	12 m
Dimensiones (mm)	79.9 x 39.9 x 12.8	109.9 x 74.9 x 15	120 x 89 x 21	440 x 440 x 50	440 x 440 x 50
Peso (g)	70.5	100	202	200	200
Consumo	12 Vcd/ 50 mA	12 Vcd/ 50 mA	12 Vcd, 150 mA	12 Vcd, 3 A	12 Vcd, 3 A
Nivel de Protección	IP68	IP68	IP45	IP45	IP45
Tarjetas Compatibles	ROSSLARE®	ROSSLARE®	ROSSLARE®	ROSSLARE®	ROSSLARE®
Precio	US\$ 43.00	US\$ 49.00	US\$ 69.00	US\$ 449.00	US\$ 529.00



## Lectores de Proximidad, Tarjetas de 125 kHz y GoProx

**ROSSLARE**  
SECURITY PRODUCTS

**HID**  
COMPATIBLE


Modelo	AY-F64	EY-C60N (GoProx)	AY-Z12
Rango de Lectura (cm)	8	4	hasta 50
Dimensiones (mm)	120 x 76 x 21	155 x 44 x 9	300 x 300 x 25
Peso (g)	215	143	1066
Consumo	12 Vcd, 140 mA	12 Vcd, 130 mA	12 Vcd, 330 mA
Nivel de Protección	IP54	IP65	IP54
Tarjetas Compatibles (125 kHz)	ROSSLARE®	ROSSLARE®/ HID Prox.	ROSSLARE®
Precio	<b>US\$ 79.00</b>	<b>US\$ 169.00</b>	<b>US\$ 199.00</b>

El rango de lectura varía según la tarjeta y condiciones de instalación

### Tarjetas de Proximidad (EM Card)

#### Características:

- Elaboradas en PVC para mayor resistencia.
- Formato 26 bits.
- Temp. de operación: -35 a 65 °C.
- Compatible con lectores ROSSLARE® y teclados ACF44 y ACQ44.
- Dimensiones: 86 x 54 x 1 mm.



#### »AT-R11 • US\$ 1.95

Tarjeta de proximidad estándar ISO Card (delgada) imprimible\*

#### »AT-R14 • US\$ 1.50

Tarjeta de proximidad estándar Prox Card (gruesa)

### Llavero de Proximidad en Aro

#### Características:

- Llavero de proximidad en aro color negro.
- Frecuencia de 125 kHz.
- Dimensiones: 32 x 40 x 6 mm.
- Peso: 3 gr.



#### »AT-R261B0 • US\$ 2.25

Aplicación

## Controladores Autónomos con Software

### Controlador de 1 Puerta con Capacidad de Expansión hasta 8 Puertas

#### Características:

- 2,400 usuarios. Memoria para 2,000 eventos.
- Capacidad de conexión de 2 lectores de proximidad entrada y salida (no incluidos).
- Interfaz RS-485 para conexión de hasta 8 controladores.
- Capacidad de conexión de 2 lectores de proximidad (entrada y salida) por unidad lectores y tarjetas ROSSLARE® no incluidas.
- Software de monitoreo, con capacidad de control de horarios (sólo con lector en la entrada) y reportes.
- Salida de voltaje NO o NC (soporta 12 Vcd a 1.2 A).

- Entrada para botón de salida (REX).
- Montaje de pared.
- Capacidad de conexión de batería de respaldo.
- Para comunicación con PC requiere MD14 (no incluido).
- Alimentación de entrada de 16 Vca a 120 mA (no incluida).
- Para más puertas agregue otro AC-115 en cascada.
- Compatible con lectores de comunicación wiegand 26 bits.
- Dimensiones: 85 x 134 x 30 mm.
- Peso 200 g.

#### »AC-115 • US\$ 219.00

**ROSSLARE**  
SECURITY PRODUCTS


### Controlador Sencillo para 1 Puerta

#### Características:

- Sistema para 500 usuarios.
- Capacidad de conexión de 2 lectores de proximidad entrada y salida (no incluidas).
- Software de monitoreo (sólo en línea).
- Interfaz RS-232 para conexión a PC.
- Salida de voltaje NO o NC (soporta 12 Vcd a 1.2 A).
- Entrada para botón de salida (REX).
- Montaje de pared.

- Capacidad de conexión de batería de respaldo.
- Alimentación de entrada de 16 Vca a 120 mA (no incluida).
- Compatible con lectores de comunicación wiegand 26 bits.
- Dimensiones: 85 x 128 x 28 mm.
- Peso: 200 g.

#### »AC-015 • US\$ 79.00



»PS1640 • US\$ 9.00 Transformador de 16 Vca compatible con los controladores AC-115 y AC-015

## Controladores de Acceso NetAXS™ Administrado por Web

# Honeywell

NetAXS™ es un controlador de acceso de Honeywell basado en la web que ofrece soluciones para instalaciones de cualquier tamaño, le da todas las ventajas del control de acceso tradicional, como la protección de sus puertas, gestión de usuarios y administración remota.

### Características Generales:

NetAXS™ es simple: control total desde cualquier lugar con una conexión de red.

Escalable: se puede fácilmente agregar más controladores en caso de ser necesario.

Flexible: se puede emigrar al uso de los software como WIN-PAK® XE, WIN-PAK® SE, WIN-PAK PE y WIN-PAK® PRO CS.

### Características:

- Administración vía web.
- Soporta hasta 128 formatos de tarjetas.
- 8 códigos de sitio.
- 128 niveles de acceso.
- Idiomas: inglés y español.



Modelo	NX1P	NX1MPS	NX4S1
Capacidad de Tarjetas	10,000		
Eventos	25,000		
Salidas de Relevador	1/ 2 (NXD1)	2 (NXD1)/ 3 (NXD2)	4
Puertos de Lectores	2	4 (NXD1)/ 6 (NXD2)	4
Comunicación	TCP/IP, RS-485, USB	TCP/IP, RS-485, USB	TCP/IP, RS-485
Material del Gabinete	Plástico	Metal	
Dimensiones del Gabinete	196.85 x 196.85 x 69.85 mm	353.06 x 302.26 x 119.38 mm	457.2 x 381 x 114.3 mm
Expansor Compatible	NXD1	NXD1/ NXD2	No
Precio	US\$ 869.00	Ver página 204	

## Lectores Compatibles para Controladores NetAXS™



Modelo	OP10-HON-R	OP40-HON-E	OP30-HON-E	OP90-HON-E
Rango de Lectura (cm)	7.6	10.2	10.2	3.8
Dimensiones (mm)	40 x 80 x 12.8	75 x 110 x 15	43 x 145 x 20	80 x 114 x 15
Voltaje de Operación	60 mA en espera, 120 mA máximo			
Peso (g)	70.5	100	202	215
Consumo	12 Vcd, 100 mA	12 Vcd, 100 mA	12 Vcd, 100 mA	12 Vcd, 100 mA
Nivel de Protección	IP65	IP65	IP65	IP67
Tarjetas Compatibles	Honeywell	Honeywell	Honeywell	Honeywell
Precio	US\$ 134.00	US\$ 209.00	US\$ 215.00	US\$ 319.00

## Tarjetas y Llaveros de Proximidad



Modelo	PVC-H4	PVC-H4-26	PX4H	PX26H	PXKEYH	PC20
Acabado	Blanco brillante		Blanco mate con logo Honeywell		Negro	Negro
Tipo de Material	PVC		ABS		ABS	
Imprimible	Sí		No			
Rango de Lectura (cm)	6.5 a 10				6 a 8	
Dimensiones (mm)	54 x 85.6 x 0.78		54 x 85.6 x 1.9			
Formato (bits)	34	26	34	26	34	Especificar
Precio	US\$ 10.99	US\$ 11.00	US\$ 5.69	US\$ 5.99	US\$ 15.00	US\$ 6.99



## Kits de la Serie NetAXS™



Modelo	NX1MPS-KIT2	NX1MPS-KIT3	NETAXS-123/LAKT
Panel	NX1MS	NX1MPS	NX1P
Expansor	NXD1	NXD2	NXD1
Lector	No	No	OP10HONS (2)
Software	Servidor web incorporado		
Total de Puertas	2 puertas	3 puertas	2 puertas
Precio	<b>US\$ 1,789.00</b>	<b>US\$ 2,329.00</b>	<b>US\$ 1,069.00</b>



Modelo	NETAX-KIT	NETAX-KIT2	WP24DATI-KIT1
Panel	NX1MPS	NX1MPS	NX4S1
Expansor	NXD1	NXD2	No
Lector	No	No	OP30HONR (4)
Tarjetas de Proximidad	25 piezas, mod. PX-4H	25 piezas, mod. PX-4H	No
Software	WIN-PAK® XE 4.0	WIN-PAK® XE 4.0	WIN-PAK® SE 4.0
Total de Puertas	2 puertas	3 puertas	4 puertas
Precio	<b>US\$ 1,099.00</b>	<b>US\$ 2,469.00</b>	<b>US\$ 3,119.00</b>

**Todos los productos de esta página son sobre pedido**  
Para cualquier información favor de contactarse con el departamento de ingeniería

## Software de Monitoreo WIN-PAK® 4.4 PE

Ofrece las capacidades de control de acceso de nivel empresarial con la administración a gran escala de sistemas de uno o múltiples sitios.

Con una auténtica integración de video digital y opciones de verificación de video, es la elección lógica para las aplicaciones en negocios grandes o pequeños. Se utiliza para programar, manejar y presentar los eventos de control de acceso. Es un sistema que integra control de acceso, monitoreo de alarmas, CCTV y la creación de tarjetas de identificación. Ofrece varias características, como número de usuarios sin restricciones, apoyo de múltiples cuentas y del DVR integrado.

**Beneficios:**

El video digital integrado permite un procesamiento de eventos rápido y eficaz.

Permite además administrar múltiples lugares y cuentas por el software; ideal para administradores de propiedades, campus universitarios, parques industriales y corporaciones con múltiples sitios.

Los poseedores de tarjetas podrán ser rastreados en cualquier momento o en cualquier punto con la vista o el informe de rastreo y localización.

El registro ampliado del operador detalla las operaciones del usuario en los dispositivos del sistema.

**Características:**

- Control integrado de CCTV, monitoreo por video e identificación con tarjetas.
- Servidores de comunicación múltiple a través de conexiones LAN/ WAN.
- Gráficos dinámicos de planos de planta con diferentes mapas.
- Búsqueda automática de tarjetas para verificación en video/ tarjetas de identificación.
- Recorridos de los guardias definidos por lectores y puntos de alarma (por tiempo o aleatorios).
- **Compatible con sistemas de grabación de video IP (NVR MAXPRO de Honeywell).**



Producto Sobre Pedido

Para cotización y diseño de estos sistemas por favor llame al departamento de ingeniería

# • Sistemas de Control de Acceso •

Controladores de Acceso de 2, 4 y 8 Puertas

**KEYSCAN**  
ACCESS CONTROL SYSTEMS

Modelo	CA150	CA250	CA250M	CA4500	CA4500M	CA8500
Cantidad de Lectores	2	2	2	4	4	8
Cantidad de Usuarios	45,000	45,000	90,000	45,000	90,000	45,000
Entradas Auxiliares	1	8	8	16	16	16
Salidas Auxiliares	2	2	2	4	4	8
Fuente de Alimentación DPS-15 (12 Vcd, 1.2 A)	PoE	Incluida	Incluida	Incluida	Incluida	Incluida
Gabinete Negro con Interruptor y Tamper	Incluida	Incluida	Incluida	Incluida	Incluida	Incluida
Precio	US\$ 1,089.00	US\$ 1,599.00	US\$ 1,969.00	US\$ 2,969.00	US\$ 2,879.00	US\$ 4,439.00

\*Requiere doble transformador de 16 Vca, 40 VA (RT1640L)

## Control de Acceso para Elevadores, Controlador para 2 Cabinas

### Características:

Soporta 2 cabinas con 2 lectoras y hasta 16 pisos (de fábrica control para 8 pisos, expandible con tarjetas de relevador OCB8 opcionales).

### Incluye:

- 1 por tarjeta de UCA EC-2500.
- 2 por tabllilla para relevador OCB8 (8 relevadores).
- 1 por fuente de alimentación DPS-15 (12 Vcd, 1.2 A).
- 1 por gabinete negro con tamper incluido.

\*Requiere doble transformador de 16 Vca, 40 VA (RT1640L).



»EC2500 · US\$ 4,325.00

## Convertidor de Serial a Comunicación TCP/IP



»NETCOM2P · US\$ 509.00

## Comunicador USB Serial para Sistemas KEYSCAN



»USBSER · US\$ 169.00

## Tabllilla de 8 Relevadores para Uso de Controladores de Elevadores

Tabllilla de 8 relevadores para uso en controladores de elevadores siempre que se utilice una salida de contacto seco para adicionar pisos. Compatible con todos los modelos de paneles KEYSCAN, excepto CA-150.



»OCB8 · US\$ 362.00

## Software para Sistemas de Gestión de Control de Acceso AURORA de KEYSCAN



### Software Server de Control de Acceso

AURORA representa el amanecer de una nueva era en el control de acceso. Es la culminación de más de 25 años dedicados al control de acceso, pone a su disposición el poder de procesamiento y capacidades superiores de la nueva línea de unidades de control de acceso de KEYSCAN, con una interfaz totalmente rediseñada, ofreciéndole una experiencia nueva que arraiga el compromiso con la innovación y las ideas vanguardistas.

### Características:

- Capacidad para procesar 45,000 tarjetas (con una expansión a 90,000\*).
- 10 grupos asignados a un solo poseedor de tarjetas.
- Posibilidad de asignar múltiples tarjetas a un solo usuario.
- Campos opcionales ilimitados, definidos por el usuario
- Impresionante comunicación global entre paneles.
- Nueva estructura de comunicación con múltiples hilos de ejecución.
- Módulos opcionales y adicionales con licencia para una mejor funcionalidad.

»AURADOR · US\$ 1,149.00 Software Server de control de acceso

»AUR-WEB · US\$ 939.00 Estación cliente web (una por PC simultánea)

»AURCL1 · US\$ 419.00 Licencia adicional sencilla cliente

\*Con paneles CA250M y CA4500M



# Lectores **HID**

Innovación en Soluciones para Crear y Administrar  
Identidades Seguras

## Lector de Proximidad ProxPoint® HID 125 kHz

### Características:

- Referencia HID: 6005BGB00.
- LED multicolor.
- Uso en interior o exterior.
- Cable pigtail estándar 45 cm.
- Certificado: Canadá/ UL 294.
- Alimentación: 5 a 16 Vcd, 75 mA.
- Dimensiones: 7.96 x 4.37 x 1.68 cm.
- Peso: 75 g.



**>>PROXPOINT · US\$ 119.00**

## Lector de Proximidad MiniProx® HID 125 kHz

### Características:

- Referencia HID: 5365EGP00.
- Salida wiegand.
- Indicador acústico.
- LED multicolor.
- Uso en interior o exterior.
- Cable pigtail estándar 45 cm.
- Carcasa de color gris.
- Certificaciones: Canadá/ UL 294.
- Alimentación: de 5 a 16 Vcd, 110 mA.
- Dimensiones: 15.2 x 4.3 x 2.54 cm.
- Peso 108 g.



**>>MINIPROX · US\$ 269.00**

## Lector de Proximidad 5375 MaxiProx

### Características:

- Referencia: 5375AGN00.
- Frecuencia: 125 kHz.
- Color gris.
- Salida wiegand.
- Alimentación: 12 Vcd, 700 mA.



**>>R10BLU · US\$ 239.00** Dimensiones: 4.8 x 10.3 x 2.3 cm

**>>R40BLU · US\$ 359.00** Dimensiones: 30 x 30 x 2.54 cm

## Lector Autónomo EntryProx™ HID

### Características:

- Referencia HID: 4045CGNU0.
- 1,000 usuarios.
- Relevador tipo C soporta hasta 30 Vcd a 1 A.
- Relevador auxiliar tipo C, soporta hasta 30 Vcd a 1 A.
- Entradas de monitor: posición de puerta N/O.
- Petición de salida REX: N/O.
- LED bicolor: rojo y verde.
- Interfaz wiegand.
- Compatible con tarjetas de proximidad HID.
- Alimentación: 10 a 15 Vcd/ 150 mA.
- Dimensiones: 13.33 x 6.98 x 4.1 cm.



**>>ENTRYPRO · US\$ 329.00**

## Lector de Proximidad MaxiProx® HID de Largo Alcance

### Características:

- Referencia HID: 5375AGN00.
- Frecuencia: 125 kHz.
- Color gris.
- Salida wiegand.
- Alimentación: 12 Vcd/ 700 mA.
- Dimensiones: 30 x 30 x 2.54 cm.



**>>5375 · US\$ 739.00**

## Lector de Largo Alcance U90 UHF para Acceso Vehicular

### Características:

- Referencia HID: RDRSEU909K00000.
- Diseñado para control de acceso vehicular.
- Alcance de 3 a 5 m máximo.
- Soporta tags: UHF EPC GEN2.
- Voltaje de operación: 12 o 24 Vcd.
- Frecuencia: 902 a 928 MHz.
- Color negro.
- Salida de datos wiegand.
- IP65.
- Material: IL94 policarbonato.
- Dimensiones 23.1 x 23.1 x 7 cm.



**>>RDRSEU90 · US\$ 1,169.00**

## Lectores Multiformato HID

### Lector Multiformato R10

#### Características:

- Referencia HID: 900PTNNEK00000/ R10SE, 920PTNNEK00000/ R40SE
- Compatible con: proximidad HID, Proximidad EM, AWID, iCLASS®, iCLASS® SEOS®, iCLASS® SE, iCLASS® SR, iCLASS®, MIFARE® Classic, DesFire y Mobile ID vía NFC.
- Comunicación: wiegand.
- Color negro.
- Alimentación: 5 a 16 Vcd.
- Garantía de por vida.
- Peso: 114 g.



**>>R10S · US\$ 125.00** Dimensiones: 4.8 x 10.3 x 2.3 cm

**>>R10SE · US\$ 189.00** Dimensiones: 4.8 x 10.3 x 2.3 cm

**>>R40SE · US\$ 299.00** Dimensiones: 8.4 x 12.2 x 2.3 cm

### Lector Multiformato R90

#### Características:

- Referencia HID: 940NTNTEK00000.
- Compatible con: iCLASS® SEOS®, iCLASS® SE, iCLASS® SR, iCLASS®, MIFARE® Classic, MIFARE® DESFire y Mobile ID vía NFC.
- Comunicación: wiegand.
- Salida de cableado tipo pigtail.
- Color: negro.
- Alimentación: 5 a 16 Vcd.
- Dimensiones: 30.48 x 30.48 x 3.175 cm.



**>>940N · US\$ 725.00**

## Tarjetas de Proximidad



### Tarjeta de Proximidad HID Tipo ISOProx II Imprimible y Perforable

**Características:**

- Referencia HID: 1586LGGMN.
- Imprimible.
- Compatibilidad con lectores HID PROX: PROX, PROXPOINT, MINIPROX, THINLINE, R10SE y R40SE.
- Elaborada en PVC compuesto para más resistencia al uso cotidiano.
- Disponible en formato 26 bits.
- Requiere un mínimo de orden de 100 piezas.
- Es indispensable para ordenar indicar formato, código de sitio y consecutivo de tarjeta.
- Dimensiones: 5.4 x 8.6 x 0.076 cm.
- Garantía de por vida.



»ISOPROX · US\$ 6.49

»ISOPROX26 · US\$ 7.90 (preprogramada)

### Tarjeta de Proximidad HID Tipo ProxCARD II Clamshell

**Características:**

- Referencia HID: 1326LGSVM.
- Compatibilidad con lectores HID PROX: PROXPOINT, MINIPROX, THINLINE, R10SE y R40SE.
- Elaborada en PVC.
- Es indispensable para ordenar indicar formato, código de sitio y consecutivo de tarjeta.
- Disponible en formato 26 bits.
- Requiere un mínimo de orden de 100 piezas.
- Dimensiones: 5.4 x 8.6 x 0.19 cm.



»PROXCARD · US\$ 3.00

»PROXCARD26 · US\$ 4.00 (preprogramada)

### Llavero de Proximidad ProxKey HID

**Características:**

- Configuración: 1346LNSMN.
- Frecuencia: 125 kHz.
- Color: negro con gris.
- Es indispensable para ordenar indicar formato, código de sitio y consecutivo de tarjeta.
- Orden mínima 100 piezas.
- Dimensiones: 31.75 x 39.4 mm.



»PROKEYHID · US\$ 6.49

### Tarjeta Activa ProxPass HID

**Características:**

- Compatible con lectora MaxiProx®.
- Frecuencia: 125 kHz.
- Rango de lectura con MaxiProx® de 0 a 1.8 m (depende de las instalaciones).
- Material: carcasa de policarbonato.
- Es indispensable para ordenar indicar formato, código de sitio y consecutivo de tarjeta.
- Producto sobre pedido en cantidades mínimas de 100 piezas.
- Dimensiones: 9.25 x 6.75 x 0.76 cm.



»1351 · US\$ 39.00

### Tarjeta iCLASS® HID 32 kB (Delgada)

**Características:**

- Tarjeta iCLASS®.
- Referencia HID: 2104HBGGMN.
- Memoria de 32 kB.
- PVC compuesto.
- Es indispensable para ordenar indicar formato, código de sitio y consecutivo de tarjeta.
- Producto sobre pedido en cantidades mínimas de 100 piezas.
- Dimensiones: 5.4 x 8.6 x 0.076 cm.



»ICLASS32KC · US\$ 8.00

### Tarjeta iCLASS® Clamshell (Gruesa)

**Características:**

- Tarjeta iCLASS®.
- Referencia HID: 2080PGSMV.
- Memoria de 2 kB.
- Es indispensable para ordenar indicar formato, código de sitio y consecutivo de tarjeta.
- Orden mínima de 100 piezas.
- Logo HID frontal.
- Dimensiones: 5.4 x 8.6 x 0.19 cm.



»ICLASS2080 · US\$ 3.59

## Tarjetas Seguras SEOS® (Anticlónicas)

**SEOS®: S -Security Identity Object/ E -Enable/ O -On/ S -System**

La tarjeta inteligente iCLASS® SEOS® es una solución de alta frecuencia para aumentar la seguridad, privacidad y movilidad. Al ser una tecnología segura, basada en estándares para administrar y autenticar las identidades a credenciales de diseño abierto, puede ser utilizada para control de acceso físico y lógico.

### Tarjeta SEOS® 8 kB

**Características:**

- Referencia HID: 5006PGGMN.
- Material PVC compuesto para mayor resistencia.
- Es indispensable para ordenar indicar formato, código de sitio y consecutivo de tarjeta.
- Compatible con lectores: R10SE, SEIRP15, R40SE, R10BLU y R40BLU.
- Memoria de 8 kB.
- Orden mínima de 100 piezas.
- Dimensiones: 5.4 x 8.57 x 0.084 cm.
- No es posible perforar la tarjeta.



»SEOS8KC · US\$ 5.00

### Tarjeta iCLASS® HID 32 kB (Delgada)

**Características:**

- Referencia HID: 2000PGGMN.
- Tarjeta iCLASS (2000PGGMN).
- Memoria de 2 kB.
- Es indispensable para ordenar indicar formato, código de sitio, consecutivo de tarjeta. Por favor llenar el siguiente formulario.
- Compra mínima 100 piezas.
- Tarjeta en PVC, modelo: 2100PGGMN.
- Garantía de por vida.



»2000PGGMN · US\$ 4.49

Para ordenar se requiere proporcionar código de sitio, formato y consecutivo de tarjeta.  
Todos los productos de esta página son sobre pedido



## Tarjetas Móviles: la Tarjeta Ahora está en su Celular

HID Mobile Access fusiona la seguridad con la comodidad ya que habilita a smartphones y otros dispositivos móviles para abrir de forma segura una puerta o compuerta. Esta solución única también habilita a los lectores iCLASS® SEOS®. El objeto de identidad segura, permite encapsular la información de programación de una tarjeta de manera confiable.



# SEOS®



### Tarjeta Virtual SEOS® para Smartphone

#### Características:

- Sistema basado en estándares ISO (identidad segura).
- Totalmente basado en software, plataforma independiente.
- Al adquirirlo se da acceso al portal Mobile Access HID, desde donde se administra las tarjetas virtuales.
- Smartphone compatible en Android 4.3+ o bien iOS 7+.
- Función Tap y Twist and Go.
- Cantidad mínima de 100 piezas.
- Una vez que esté habilitado, se enviará un email al usuario.

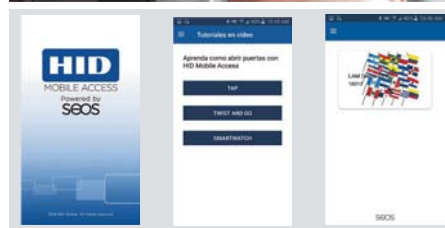
#### Proceso:

- Es necesario que los lectores seleccionados tengan la función de Bluetooth®: R10BLU y R40BLU.
- Requiere un controlador de acceso con entrada wiegand.
- Debe comunicarse al depto. de ingeniería para crear la cuenta MOBILEID en el portal seguro de HID®.
- Requiere al menos 2 piezas de cada modelo: SEC9XCRDMAD y SEC9XCRDEMKYD.
- Descargar la aplicación, ésta se sincronizará con el código de activación y listo!



»MOBILEID • US\$ 9.90

Producto sobre pedido



### Tarjeta de Administración de Mobile Access HID para Lectores: Permite Configurar el Lector

#### Características:

- Tarjeta administradora Mobile Access.
- Para el uso de las tarjetas Mobile Admin se requiere la aplicación de Android.
- La tarjeta permite la configuración de los parámetros del lector Bluetooth®.
- Para adquirir las llaves es necesario crear un proceso especial, comuníquese al depto. de ingeniería.
- Se requieren al menos 2 tarjetas de administración por proyecto.



»SEC9XCRDMAD • US\$ 44.00

Producto sobre pedido

### Tarjeta de Llave Mobile Access para Configurar Llaves Virtuales con Lector

#### Características:

- Para el uso de tarjetas se requiere aplicación de Android.
- Se utiliza para indicar a los lectores que tarjetas virtuales va a leer.
- Es necesario crear el proceso especial, para ello comuníquese al departamento de ingeniería.
- Se requiere al menos 2 tarjetas de administración por proyecto.



»SEC9XCRDEMKYD • US\$ 44.00

Producto sobre pedido

## Lectores Bluetooth®

### Lector R10 iCLASS® SE y SEOS® con Bluetooth®



#### Características:

- Configuración: 900PBNNEK20000.
- Soporta tarjetas proximidad HID, iCLASS® SEOS®, Mobile IDs vía NFC y Bluetooth®.
- Comunicación wiegand.
- Color negro.
- Alimentación: 5 a 16 Vcd.
- Dimensiones: 4.8 x 10.3 x 2.3 cm.
- Peso: 114 g.
- Para configurar las lectoras en modo Bluetooth® deberá adquirirse las llaves SEC9XCRDMAD y SEC9XCRDEMKYD.
- Garantía de por vida.



»R10BLU • US\$ 239.00

### Lector R40 iCLASS® SE y SEOS® con Bluetooth®



#### Características:

- Configuración: 920PBNNEK20000
- Soporta tarjetas Proximidad HID, iCLASS® Seos®, Mobile IDs vía NFC y Bluetooth®.
- Comunicación wiegand.
- Color negro.
- Alimentación: 5 a 16 Vcd.
- Dimensiones: 8.4 x 12.2 x 2.4 cm.
- Peso: 222 g.
- Para configurar las lectoras en modo Bluetooth® deberá adquirirse las llaves SEC9XCRDMAD y SEC9XCRDEMKYD.
- Garantía de por vida.



»R40BLU • US\$ 359.00

# • Controlador de Acceso •

## Seguro, Fácil y Rápido de Instalar



ADMINISTRACIÓN  
**WEB**



### SISTEMA BÁSICO

Contiene un controlador y una fuente de alimentación para admitir 2 puertas/ 1000 usuarios, expandible hasta 8 puertas a través de los módulos de expansión de plug-and-play adicionales y lectores de puertas.



Controlador  
de Acceso



2 Puertas



Módulo  
Expansor



2 Puertas

### Control de Acceso Web

#### Características:

- Usuarios: 1000.
- Tarjetas: soporta hasta 3 tarjetas por usuarios (3000 en total).
- Eventos: 100,000.
- Módulos de expansión: soporta crecimiento hasta 8 lectoras con módulos de expansión AW2.
- Comunicación: TCP/ IP.
- Incluye fuente de alimentación con salida de 12 Vcd.
- TTI entrada REX: 2.
- Entradas supervisadas DPS: 2.
- Soporta plataforma HID Access Manager (no requiere software).
- Navegadores: Chrome 58.0.3029:110 +, Firefox 52.0.2 +, Mobile iOS 10.1.1+ , Android 5.1.1 +



»ACW2-XN · US\$ 579.00

### Kit de Control de Acceso Web hasta 2 Puertas

#### Características:

- Usuarios: 1000.
- Tarjetas: soporta hasta 3 tarjetas por usuarios (3000 en total).
- Eventos: 100,000.
- Módulos de expansión: soporta crecimiento hasta 8 lectoras con módulos de expansión AW2.
- Comunicación: TCP/ IP.
- Incluye fuente de alimentación con salida de 12 Vcd.
- TTI entrada REX: 2.
- Entradas supervisadas DPS: 2.
- Soporta plataforma HID Access Manager (no requiere software).
- Navegadores: Chrome 58.0.3029:110 +, Firefox 52.0.2 +, Mobile iOS 10.1.1+ , Android 5.1.1 +
- El kit incluye 2 lectores R10S y 5 tarjetas SEOS8KC26.



»ACW2XNKIT · US\$ 830.30

### Módulo Expansor de 2 Lectoras

#### Características:

- Hasta 2 puertas de acceso.
- Soporta 2 lectoras wiegand.
- Para ensamble en panel ACW2-XN.

»AW2 · US\$ 209.00



Impresión de la más alta calidad,  
por uno o ambos lados.  
Las más rápidas de su clase.



### Kit de Impresora DTC1250e

#### Características:

- Incluye software AsureID Express, 2 ribbons YMCKO (de 250 imágenes).
- Método de impresión: sublimación de tinta/ transfer térmico en resina.
- Resolución: 300 dpi (11.8 puntos/mm).
- Velocidad de impresión: 6 seg por tarjeta en monocromático, 16 seg YMCKO.

- Tamaño de tarjeta CR80: 85.6 x 54 mm..
- Impresión borde a borde: 85.3 x 53 mm..
- Tipo de tarjetas aceptables: PVC o poliéster con acabado en PVC pulido.
- Capacidad de bandeja de entrada: 100 tarjetas.
- Capacidad de tarjetas de salida: 30 tarjetas.
- Driver soportado en: Windows® XP, Vista, Server 2003 y 2008,

- Windows® 7 y 8.
- Interfaz: USB.
- Dimensiones: 224 x 348 x 201 mm.
- Alimentación: 110 Vca.
- Garantía impresora: 3 años.
- Compatible con ribbons para Serie DTC1250e.



»50-610 · US\$ 1,479.00

Impresión a una cara



»50-611 · US\$ 1,899.00

Impresión a doble cara

### Impresora Profesional de Una Cara DTC1500

#### Características:

- Método de impresión: sublimación de tinta.
- Resolución 300 ppp.
- Velocidad de impresión: 6 seg/tarjeta negra, 16 seg/tarjeta en YMCKO
- Tamaño de tarjeta: CR80.
- Capacidad del alimentador: 100 tarjetas.
- Capacidad de salida: 100 tarjetas.
- Controladores (driver): compatible con Windows 7, 8, 8.1 y 10.
- Windows Server 2003, 2008, 2012.
- Interfaz: USB 2.0.
- Dimensiones: 249 x 475 x 234 mm
- Peso: 5 kg.



»051-400 US\$ 2,149.00

### Módulo de Volteo para DTC1500

#### Características:

- Todas las impresoras DTC1500 incluyen módulo de volteo.
- Impresoras de un lado se actualizan por medio de una tarjeta con tag RFID para actualizar en campo.



»047-736 US\$ 569.00

### Consumibles para Impresoras HID®

Modelo	DESCRIPCIÓN	PRECIO
045000	Ribbon para DTC1250e/ YMCKO (250 imágenes).	US\$ 69.00
045103	Cartucho azul, 1,000 impresiones para C50, DCT1000Me, DTC1250e, DTC1000M, DTC1000 y DTC4000	US\$ 45.00
045-106	Cartucho color blanco, 1000 impresiones para C50, DCT1000Me, DTC1250e, DTC1000M, DTC1000, DTC4000	US\$ 45.00
045010	Cartucho con Ribbon YMCKOK full color con 2 resinas en negro para DTC1250e y DTC1000, 200 impresiones	US\$ 98.00
045014	Cartucho con Ribbon de medio panel full color, 350 impresiones para DTC1250, DTC1000 y C50	US\$ 77.00
045102	Cartucho estándar K negro, 1,000 impresiones para C50, DCT1000Me, DTC1250e, DTC1000M, DTC1000 y DTC4000	US\$ 29.00
045111	Cartucho negro y overlay KO, 500 impresiones para C50, DCT1000Me, DTC1250e, DTC4250e, DTC1000M, DTC1000 y DTC4000	US\$ 99.00
045101	Cartucho premium K negro, 1,000 impresiones para C50, DCT1000Me, DTC1250e, DTC1000M, DTC1000 y DTC4000	US\$ 45.00
045130	Cartucho ribbon oro metálico, 1,000 impresiones para C50, DCT1000Me, DTC1250e, DTC1000M, DTC1000 y DTC4000	US\$ 45.00
045105	Cartucho rojo, 1,000 impresiones para C50, DCT1000Me, DTC1250e, DTC1000M, DTC1000 y DTC4000	US\$ 45.00
045029	Ribbon YMCKO medio panel para DTC1250e, DTC1000 y C50, 350 impresiones	US\$ 62.00
045113	Sublimación negro con overlay 500 impresiones para C50, DTC1250e, DTC4250e, DTC1000 y DTC4000.	US\$ 95.00
045610	Cartucho con Ribbon YMCKOK full, 500 impresiones una cara, 250 impresiones doble cara para DTC1500	US\$ 145.00
045616	Cartucho con Ribbon K negro, 3,000 impresiones una cara, 1,500 impresiones doble cara para DTC1500	US\$ 43.00

## Impresoras de Tarjetas Serie SMART30/ 50

### Características Generales:

- Impresión por tecnología de sublimación.
- Resolución de impresión de 300 dpi.
- Impresión por una sola cara (opción de impresión de volteo automático).
- Para aplicaciones de bajo y medio volumen.
- Impresión en tarjetas de material PVC, PVC compuesto, tamaño CR80 (54 x 86 mm).
- Compatible con DIC100091, DIC10293100, ISOPROX y ATR11.

- Compatible con Windows®: 2000, 2003, XP, Vista, 7 y 8.
- Interfaz de comunicación USB (opcional ethernet).
- Alimentación: 110 Vca, consume 48 W.
- Certificaciones: CB, CE, KC, FCC y UL



No incluye monitor



No incluye monitor

Modelo	SMART31-DK	SMART31-SK
<b>Serie</b>	<b>SMART-31</b>	<b>SMART-31</b>
<b>Display</b>	No	No
<b>Módulo de Volteo Automático</b>	No	No
<b>Módulo de Laminación</b>	No	No
<b>Módulo Ethernet</b>	Compatible con 650967	Compatible con 650967
<b>Velocidad de Impresión Monocromático</b>	5 seg por tarjeta (720 tarjetas/hora)	5 seg por tarjeta (720 tarjetas/hora)
<b>Velocidad de Impresión Full Color</b>	23 seg por tarjeta (156 tarjetas/hora)	23 seg por tarjeta (156 tarjetas/hora)
<b>Capacidad Bandeja de Entrada</b>	80 tarjetas	100 tarjetas
<b>Capacidad Bandeja Salida</b>	25 tarjetas	25 tarjetas
<b>El Kit Incluye</b>	<ul style="list-style-type: none"> <li>• 100 tarjetas de PVC sin tecnología DIC10293-100</li> <li>• Ribbon Full Color YMCKO de 250 impresiones</li> <li>• Software Smart Designer</li> <li>• Un kit de limpieza</li> </ul>	<ul style="list-style-type: none"> <li>• 100 tarjetas de PVC sin tecnología DIC10293-100</li> <li>• Ribbon Full Color YMCKO de 250 impresiones</li> <li>• Software Smart Designer</li> <li>• Un kit de limpieza</li> </ul>
<b>Precio</b>	<b>US\$ 1,969.00</b>	<b>US\$ 1,399.00</b>



No incluye monitor



No incluye monitor



No incluye monitor

Modelo	SMART51SK	SMART51DK	SMART51L
<b>Serie</b>	<b>SMART-51</b>	<b>SMART-51</b>	<b>SMART-51</b>
<b>Display</b>	Incluido	Incluido	Incluido
<b>Módulo de Volteo Automático</b>	No	Incluido	Incluido
<b>Módulo de Laminación</b>	No	No	incluido
<b>Módulo Ethernet</b>	Compatible con 651367	Compatible con 651367	Compatible con 651367
<b>Velocidad de Impresión Monocromático</b>	5 seg por tarjeta (720 tarjetas/hora)	5 seg por tarjeta (720 tarjetas/hora)	5 seg por tarjeta (720 tarjetas/hora)
<b>Velocidad de Impresión Full Color</b>	17 seg por tarjeta (211 tarjetas/hora)	17 seg por tarjeta (211 tarjetas/hora)	17 seg por tarjeta (211 tarjetas/hora)
<b>Capacidad Bandeja de Entrada</b>	Hasta 200 tarjetas con tapa abierta	Hasta 200 tarjetas con tapa abierta	Hasta 200 tarjetas con tapa abierta
<b>Capacidad Bandeja Salida</b>	40 tarjetas	40 tarjetas	40 tarjetas
<b>El Kit Incluye</b>	<ul style="list-style-type: none"> <li>• 2 cintas 659366,</li> <li>• 1 paquete de 100 tarjetas DIC10293100</li> <li>• 1 kit de limpieza 659008</li> <li>• 1 software SMARTDESIGN</li> </ul>	<ul style="list-style-type: none"> <li>• 2 cintas 659366,</li> <li>• 1 paquete de 100 tarjetas DIC10293100</li> <li>• 1 kit de limpieza 659008</li> <li>• 1 software SMARTDESIGN</li> </ul>	<ul style="list-style-type: none"> <li>• 2 cintas 659366,</li> <li>• 1 paquete de 100 tarjetas DIC10293100</li> <li>• 1 kit de limpieza 659008</li> <li>• 1 software SMARTDESIGN</li> </ul>
<b>Precio</b>	<b>US\$ 1,799.00</b>	<b>US\$ 2,409.00</b>	<b>US\$ 4,119.00</b>

Módulo de Red para Serie SMART51

»651-367 • US\$ 269.00

Módulo de Red para Serie SMART30

»650-967 • US\$ 569.00

Refacción: Cabezal de Impresión para SMART51

»651-411 • US\$ 879.00

• Producto sobre pedido.



## Consumibles para Impresoras Serie SMART



### Cintas de Impresión para SMART30/ 50

Modelo	Precio	Sistema de Color						Capacidad/ Rendimiento
650-634	US\$ 85.00	Y	M	C	K	OP		250 impresiones/ cinta/ T/ C
659-000	US\$ 119.00	Y	M	C	UV	K	*OP	200 impresiones/ cinta/ T/ C

### Cintas de Impresión para SMART31/SMART51

Modelo	Precio	Sistema de Color						Capacidad/ Rendimiento
659-366	US\$ 85.00	Y	M	C	K	OP		250 impresiones/ cinta/ T/ C
659-380	US\$ 118.00	Y	M	C	UV	K	*OP	200 impresiones/ cinta/ T/ C

### Cintas para Laminación para SMART51L (651400K)

Modelo	659-390	659-392
Precio	US\$ 94.00	US\$ 116.00
Descripción	Cinta con laminación transparente	Cinta con holograma estándar (sujeto a cambio sin previo aviso en el diseño del holograma)
Laminaciones	250	

Nota: Las tonalidades de los colores pueden variar en la impresión de las tarjetas \*OP: Película de protección que permite que no se pueda volver a imprimir la tarjeta. Pregunte por otras opciones de cintas

### Tarjetas Blancas Imprimibles (Sin Chip)

Modelo	DIC-10293-100	DIC-100-091
Precio	US\$ 12.00	US\$ 71.00
Material	PVC	
Cantidad	Paquete de 100 tarjetas en PVC	Paquete de 100 tarjetas imprimibles a un solo lado y con adhesivo por el otro.

## Software de Credencialización para Impresoras de la Serie SMART

### SMARTDESIGN para el Diseño de Tarjetas y Producción

#### Características:

- Software para identificación con fotografía basado en Microsoft Windows®.
- Impresión por lotes desde fuentes CSV (ejemplo: excel).
- Capacidad de codificación de código de barras y bandas magnéticas.
- **Base de datos MS Access.**
- Herramienta de configuración para conexión simple con base de datos externas ODBC para diseño de tarjetas.
- Impresión por lotes desde base de datos.
- Almacena fotos en registro de base de datos y también con archivos jpg.



## Kit de Limpieza y Portacredencial

### Kit de Limpieza para SMART30/50/51



»»659-008 • US\$ 69.00

Kit de limpieza para impresora, hasta 5 servicios de limpieza, (se recomienda un servicio de limpieza por cada 250 impresiones)

### Portatarjeta Imitación de Piel



»»ACCESSHOLDLET • US\$ 1.49

#### Características:

- Acepta en su interior tarjetas delgadas de PVC o tipo ISO.
- Disonible sólo en color café.
- No incluye cordón para colgar.

### Portacredencial Convertible Transparente



»»1840-3010 • US\$ 1.90

**AccessPRO®**  
Soluciones en Control de Acceso

# Control de Rondas con Sistema de Fichas de Contacto

**ROSSLARE**  
SECURITY PRODUCTS



Este equipo le permitirá tener el registro de las rondas que realizan sus vigilantes

**DigiTool™**  
Digital Data Acquisition

## Características:

- Tecnología de ficha de contacto.
- Software (español e inglés) compatible sólo con Windows® XP/ 2000/ 7 Profesional (32 bits).
- Reportes fáciles de interpretar.
- Muy durable (fabricado en policarbonato).
- Lectura de hasta 8,000 puntos en memoria.
- Batería recargable de Li-Ion.
- Confirmación de lecturas mediante indicación lumínica, auditiva y vibración.
- Duración de baterías de hasta 300,000 lecturas o 6 meses.
- Comunicación USB.
- Alimentación 12 Vcd/ 800 mA (incluida).
- Peso: 680 g.



## El Kit Incluye:

- CD con software GS-01.
- Cable convertidor de datos USB a RS-232 serial MD24U.
- Fuente de alimentación.
- Base GC-02.
- Funda para cinturón GA-06.
- 12 fichas GA-01B.
- Lector GC-01.
- Cartera de fichas para 10 eventos GA-02.



Aro luminoso, vibración y sonido

**»GCK-01 · US\$ 739.00**  
Kit de rondas para vigilantes

**1**  
Año  
GARANTÍA

## Accesorios Adicionales para Expansión:

<p><b>»GC-01</b> <b>US\$ 319.00</b></p> <p>Bastón de tecnología de ficha de contacto</p> <ul style="list-style-type: none"> <li>· Dimensiones: 18 x 3 (diámetro) cm</li> <li>· 12 Vcd, 800 mA</li> </ul>	<p><b>»GC-02</b> <b>US\$ 269.00</b></p> <p>Base de datos para chequeador de rondas y cargador de lector</p> <ul style="list-style-type: none"> <li>· Dimensiones: 9 x 9.7 x 8.3 cm</li> <li>· 12 Vcd, 800 mA</li> </ul>	<p><b>»GA-01B</b> <b>US\$ 6.59</b></p> <p>Ficha de contacto en color negro con base</p> <ul style="list-style-type: none"> <li>· Dimensiones: 4.5 x 6 x 0.7 cm</li> </ul>	<p><b>»GA-02</b> <b>US\$ 55.00</b></p> <p>Cartera de fichas</p> <ul style="list-style-type: none"> <li>· Para 10 eventos</li> </ul>	<p><b>»MD24U</b> <b>US\$ 24.00</b></p> <p>Cable convertidor de datos USB a RS-232 (Serial)</p> <ul style="list-style-type: none"> <li>· Para GC02</li> </ul>	<p><b>»GA-06</b> <b>US\$ 31.00</b></p> <p>Funda para cinturón</p>	<p><b>»AT-32B</b> <b>US\$ 6.49</b></p> <p>Ficha de contacto color negro</p> <ul style="list-style-type: none"> <li>· Para guardia (uso en llavero), peso 10 g.</li> </ul>
--	---	---	---	--	---	---

La comunicación USB o Serial puede variar de acuerdo a la disponibilidad



## Teclados Antivandálicos de Acceso Autónomos

### Serie ProKeypad

1

Año  
GARANTÍA

Modelo	PRO-KEYPAD-SV2	PRO-KEYPAD-1V2	PRO-KEYPAD-2V2	PRO-KEYPAD-3V2
Cantidad de Usuarios	1,100 (divididos en 2 grupos: 1,000 relevadores 1, 100 relevadores 2)	1,200 (divididos en 3 grupos: 1,000 relevadores 1, 100 relevadores 2, 100 relevadores 3)	1,200 (divididos en 3 grupos: 1,000 relevadores 1, 100 relevadores 2, 100 relevadores 3)	1,200 (divididos en 3 grupos: 1,000 relevadores 1, 100 relevadores 2, 100 relevadores 3)
Tipo de Montaje	En pared			
Iluminación	Luz posterior en botones			
Salida Wiegand	Sí			
Acabado	Acero inoxidable/plástico ABS	Acero inoxidable		
Entradas	2 (REX y sensor de puerta)			
Función de Visitante	Sí, programe usuarios por cierto período de tiempo válido			
Voltaje de Operación	12 a 24 Vcd autoajustable (no incluida)			
Salidas Auxiliares	1 (utilizar PRORELAY)	2 (utilizar PRORELAY)		
Función de Esclusa	Sí	Sí (requiere 2 ProKeypad)	Sí (requiere 2 ProKeypad)	Sí (requiere 2 ProKeypad)
Switch de Tamper	Sí	Sí		
Antivandálicos	No	Sí		
Grado de Protección	No	IP 66		
Lector de Proximidad Integrado	Sí (compatible con tarjetas ATR14, ATR11, APDUAL-P, AC5 y AC7)	No	Sí (compatible con tarjetas ATR14, ATR11, APDUAL-P, AC5 y AC7)	
Dimensiones (mm)	74 x 117 x 48	79 x 125 x 54	97 x 150 x 38	100 x 155 x 70
Precio	US\$ 59.00	US\$ 109.00	US\$ 119.00	US\$ 139.00

#### Accesorios para Serie ProKeypad

»PRORELAY • US\$ 5.00  
Módulo Relevador



**AccessPRO®**

## Teclados de Acceso Autónomos para 500 Usuarios

**ROSSLARE**  
SECURITY PRODUCTS

Uso continuo y de mayor rendimiento

1

Año  
GARANTÍA

Modelo	AC-F43	AC-F44	AC-Q44
Usuarios	500		
Códigos (PIN)	Sí		
Soporta PROX	No	Sí	
Operación sólo PIN o PROX	No	Sí	
Operación PIN + PROX	No	Sí	
Relevador Principal (COM/NC/NO)	Sí		
Relevador Auxiliar (COM/NC/NO)	Sí		
Activación del Relevador	0 a 99 seg		
Dimensiones	71 x 120 x 30 mm		
Tarjetas de Proximidad Compatibles	No	ATR11, ATR14, ATR261BO, AC5 y AC7	
Alimentación	12 Vcd, 500 mA		
Precio	US\$ 72.00	US\$ 91.00	US\$ 149.00

#### Base para Instalación de Lectores para Uso Interior AccessPRO®

• SYSKR600E, SYSKR601E, SYSKR600M, SYSKR602EKB y lectores standalone ACF43, ACF44, ACQ44, 9325I, 9325E.

»SSOPLEC • US\$ 55.00

Lector  
no incluido



## Chapa Autónoma con Teclado Táctil: 25 Usuarios

Posibilidad de Conexión con Total Connect™ o Control por Smartphone

Para uso en interior o exterior: los cerrojos están diseñados para ser usados en puertas expuestas a lluvia, arena o suciedad. Son fabricados con cuerpo metálico y cuentan con un empaque en caucho que aísla y protege el mecanismo electrónico.

### Características:

- Cerrojo con interfaz táctil, ofrece mayor duración.
- Programación asistida por voz en tres idiomas; español, inglés y francés.
- Volumen ajustable.
- Fácil de instalar, usar y programar.
- Cierre automático programable.
- Perilla de accionamiento interior.
- 25 usuarios; YRL Touch (standalone).
- 250 usuarios, para opción Z-WAVE® en Total Connect™ requiere agregar el módulo 473.
- Para control a través de smartphone (WiFi) agregue módulo 89324 y 51020.
- Permite agregar y borrar usuarios de forma individual.
- Funciona con 4 baterías alcalinas AA 1.5 Vcd (incluidas).
- Promedio de vida de la batería, 1 año.
- Indicador de batería baja.
- Cerrojo deja de operar por 60 segundos después de 5 intentos incorrectos.
- Pestillo motorizado y cónico, ayuda a la alineación de la puerta durante el cierre.
- Incluye 2 llaves.
- Dimensiones: 69 x 154 x 34 mm.
- 1 año de garantía.



89066



YRL Touch



89324



4733

Integración con Total Connect™ (Compatible con teclado Tuxedo de Honeywell. Ver págs. 288 y 304)

»YRL Touch · US\$ 289.00 Standalone

»89-066 · US\$ 289.00 Cerradura con manija

»89-324 · US\$ 75.00 Módulo Smart Connect para uso con Hub Yale

»47-33 · US\$ 79.00 Módulo Z-WAVE® para cerradura YRL Touch y 89066

## Cerradura Autónoma, Control con Teclado y LLave: 10 Usuarios

### Características:

- Cerrojo motorizado.
- Acceso mediante clave o llave.
- Soporta hasta 10 usuarios distintos.
- Perforación estándar 2 1/8".
- Mariposa por el interior.
- Código maestro.
- Luz indicadora de LED.
- Cierre automático.
- Bloqueo de seguridad: después de 4 intentos de códigos incorrectos, la cerradura emitirá sonidos de alarma y flashes rojos y permanecerá bloqueada por 30 segundos.
- Para puertas derechas e izquierdas
- Funciona 4 pilas alcalinas AA (incluidas).
- 3 llaves incluidas.
- Backset ajustable a 60 o 70 mm.



»89-071 · US\$ 129.00

## Cerradura con Teclado Touch Screen Mortise, Apertura con Tarjetas, PIN o Celular

### Características:

- Opera sin llaves.
- Teclado touch screen.
- Apertura con smartphone a través de Yale Bluetooth® key.
- Capacidad para registrar hasta 20 tarjetas (compatible únicamente con modelo 84782).
- Alarma de fuego, intrusión o daño.
- Para puertas de 38 a 55 mm de grosor.
- Mecanismo de embutir.
- Apertura de código falso
- Se alimenta con 4 baterías AA.



Yale Bluetooth Key



Bluetooth®



»89-188 · US\$ 533.00 Incluye módulo Bluetooth® para apertura con smartphone

»84-782 · US\$ 13.00 Tarjeta RF para cerradura

## Cerradura Digital con Teclado Táctil para Puerta de Vidrio

Cerradura digital electrónica GATEMAN YDG313 para puertas de vidrio con contrachapa

Cerradura digital con efecto espejo, la pantalla táctil se ilumina hasta que el usuario toca la pantalla, esto aumenta la seguridad ya que se puede ver si hay alguien detrás al momento de activar la cerradura.

### Características:

- 1 código.
- 4 controles remotos (sólo con modelo 4894).
- 20 tarjetas (compatible únicamente con modelo 84782).
- Montaje tipo clip: La instalación se logra utilizando un soporte tipo clip y una cinta adhesiva de alta resistencia.
- No necesita perforaciones la puerta.
- Apertura con smartphone a través de Yale Bluetooth® key (sólo 89184).
- Mariposa de seguridad: La mariposa interior sólo puede ser accionada cuando se presionan simultáneamente los 2 botones ubicados en la misma.
- Diseño moderno, delgado y de vanguardia.
- Alarma de alta temperatura.
- Ingreso de números aleatorios antes o después del código PIN.
- Para puertas de vidrio de 10 a 12 mm de grosor.
- 2 bulones o pernos.
- Funciona con 4 baterías alcalinas AA 1.5 Vcd incluidas (el tiempo de duración de la batería puede variar por las condiciones de uso).
- Temperatura de operación: 15 a 55 °C.
- Contrachapa para puerta con marco de vidrio.



Vista Exterior



Vista Interior



Contrachapa

»48-94 · US\$ 289.00 Cerradura digital con contrachapa para uso en puerta de vidrio

»89-184 · US\$ 369.00 Incluye módulo Bluetooth® para apertura con smartphone

»84-782 · US\$ 13.00 Tarjeta RF

»84-994 · US\$ 46.00 Control remoto para cerradura 4894

»84-989 · US\$ 73.00 Módulo Rx i Revo para controles 84994 y 84988

El alcance de la señal de Bluetooth® puede variar según el smartphone utilizado



## Chapas Autónomas con Teclado Táctil

### Cerradura YDR343 SLIM Ultra Delgada, Elegante, de Tarjeta o PIN para 40 Usuarios

#### Características:

- Cerrojo de sobreponer de sólo 11 mm de espesor (ultra delgado).
- Registra hasta 40 usuarios con tarjeta de proximidad (compatible únicamente con modelo 84782).
- Registra 1 código PIN de 4 a 8 dígitos.
- Opción de apertura con código falso.
- Cierre automático por sensor.
- Para puertas de 35 a 50 mm de espesor.
- Alarma de fuego, intrusión y daño.
- Funciona con 4 pilas alcalinas "AA".
- Puerto auxiliar para pila de 9 V.
- Control remoto IR se vende por separado (84989) y requiere módulo RF.

»89-410 • US\$ 299.00

### ASSA ABLOY

The World's Leading Lock Group



### Cerradura Autónoma ASSURE YRD256, Sólo Teclado al Frente, Validación PIN

#### Características:

- Cerrojo de semiembutir.
- Registra hasta 25 usuarios con código PIN.
- Para puertas de 35 a 50 mm de espesor.
- Backset ajustable a 60 o 70 mm.
- Certificado ANSI/BHMA Grado 2.
- Puerto auxiliar para pila de 9 V.
- Menú asistido por voz.
- Funciona con 4 pilas alcalinas "AA".

»89-385 • US\$ 249.00

### ASSA ABLOY

The World's Leading Lock Group



### Cerradura Autónoma nexTouch™ de Uso Rudo y Tráfico Intenso / PIN

#### Características:

- Cerradura de semiembutir.
- Especial para uso rudo; tráfico intenso.
- Registra hasta 500 usuarios con código PIN.
- Registra códigos PIN de hasta 12 dígitos.
- Para puertas de 35 a 50 mm de espesor.
- Certificado ANSI / BHMA Grado 1.
- Menú asistido por voz.
- Manija antivandalismo con sistema clutch.
- Pestillo de 70 mm con certificado UL 10C (contra fuego).
- Funciona con 4 pilas alcalinas "AA".
- Disponible con y sin cilindro.
- Puerto auxiliar para pila 9 V.

»84-889 • US\$ 589.00

### ASSA ABLOY

The World's Leading Lock Group



### Cerradura Autónoma con Teclado y Biométrica con Huella de Alto Diseño Estético

#### Características:

- Menú de opciones guiado por voz.
- Salida antipánico.
- Teclado touch inteligente.
- Apertura con smartphone a través de Yale Bluetooth® key.
- Para control a través de smartphone (WiFi) agregue módulo 89325 y 51020.
- Cilindro mecánico de alta seguridad con llaves de punto.
- Alarma de intrusión.
- Cierre automático electrónico.
- Sensor detector de incendios.
- Tipo: embutir.
- Chapa útil para puerta izquierda o derecha.
- Huella digital: hasta 20 huellas.
- Clave de usuario: de 6 a 12 dígitos.
- Llaves mecánicas: 2.
- Backset: 60 mm.
- Espesor de puerta: 40 a 80 mm.

El alcance de la señal de Bluetooth® puede variar según el smartphone utilizado

»89-186 • US\$ 643.00

### ASSA ABLOY

The World's Leading Lock Group



Yale Bluetooth Key

Bluetooth®

### Cerradura de Huella YDF40 con Apertura por Bluetooth® a Través de Smartphone

#### Características:

- Cerrojo motorizado.
- Pantalla touch screen.
- Capacidad de hasta 30 usuarios.
- Apertura con smartphone a través de Yale Bluetooth® key.
- Para control a través de smartphone (WiFi) agregue módulo 89325 y 51020.
- Capacidad para registrar hasta 20 huellas digitales.
- Bracket ajustable de 30 a 70 mm.
- Para puertas de 30 a 57 mm.
- Alimentación: 4 baterías alcalinas "AA".

El alcance de la señal de Bluetooth® puede variar según el smartphone utilizado

»89-187 • US\$ 519.00

### ASSA ABLOY

The World's Leading Lock Group



Yale Bluetooth Key

Bluetooth®

### Cerradura Inteligente con Teclado Touch Screen, Apertura con Tarjeta Mifare

#### Características:

- Teclado touch screen.
- Funciona como chapa izquierda y chapa derecha configurable en campo.
- Apertura mediante tarjetas de proximidad o código.
- PIN (4 códigos distintos).
- Capacidad para registrar hasta 100 tarjetas.
- Tarjetas compatibles MIFARE S50 y S70.
- Alarma de fuego, intrusión o daño.
- Para puertas de 38 a 55 mm de grosor.
- Mecanismo de embutir.
- Apertura de código falso.
- Se alimenta con 4 baterías AA.

»PRO-LOCK-MI • US\$ 195.00

### AccessPRO®

Soluciones en Control de Acceso



### Cerradura Inteligente para Puertas con Doble Cerrojo

#### Características:

- Teclado touch screen.
- Funciona como chapa izquierda y chapa derecha configurable en campo.
- Apertura mediante tarjetas de proximidad o código.
- PIN (4 códigos distintos).
- Capacidad para registrar hasta 100 tarjetas.
- Tarjetas compatibles MIFARE S50 y S70.
- Alarma de fuego, intrusión o daño.
- Para puertas de 38 a 55 mm de grosor.
- Mecanismo de embutir.
- Apertura de código falso.
- Se alimenta con 4 baterías AA.

»PRO-LOCK-MIL • US\$ 229.00

### AccessPRO®

Soluciones en Control de Acceso



### Cerradura Inteligente con Teclado Touch Screen, Apertura con Huella Digital

#### Características:

- Teclado touch screen.
- Funciona como chapa izquierda y chapa derecha configurable en campo.
- Sensor de huella para apertura por huella digital (hasta 100 huellas).
- Apertura mediante tarjetas de proximidad o código.
- PIN (4 códigos distintos).
- Capacidad para registrar hasta 100 tarjetas.
- Tarjetas compatibles MIFARE S50 y S70.
- Alarma de fuego, intrusión o daño.
- Para puertas de 38 a 55 mm de grosor.
- Mecanismo de embutir.
- Apertura de código falso.
- Se alimenta con 8 baterías AA.

»PRO-LOCK-FP • US\$ 329.00

### AccessPRO®

Soluciones en Control de Acceso



# Desconecte sus Llaves... Conecte su Celular

De cerca o desde muy lejos, abra sus puertas por internet con su celular, clave, contraseña, PIN, etc.



## Yale Connect Hub



51020



321



YMF40



YDF40



YRL221



## Productos Compatibles

### Hub Inalámbrico para Cerraduras

Permite abrir puertas a través de smartphone en cualquier parte del mundo

#### Características Principales del Ecosistema de Yale Connect:

- Controle y comparta de forma remota y segura.
- Utilice la señal WiFi de su casa u oficina para administrar las cerraduras.
- El uso del sistema es gratuito, no hay cargos mensuales por el uso o para usuarios adicionales.
- Agregue usuarios para controlar los dispositivos seleccionados, pudiendo restringir el uso por horario (fecha/ hora).
- Cree códigos de usuario (para cerraduras digitales de puertas) para usuarios sin la aplicación Yale® Connect.
- Sepa quién ha accedido a los dispositivos a través de un reporte de auditoría.



### ASSA ABLOY

The global leader in door opening solutions



La cerradura más famosa del mundo

#### Características Generales:

- El hub permite conectar hasta un máximo de 16 componentes.
- Compatible con cerraduras YMF30/40, RealLiving, requiere módulo 89325/89324.
- Requiere un smartphone con al menos sistema operativo iOS7 + o Android 4.0.3 +
- Alimentación: 5 V, 1 A., consume 1 W.
- Entrada micro USB.
- Requiere una red WiFi para controlarse.

»51-020 · US\$ 189.00

### Módulo Smart Connect

#### Características:

- Compatible con cerraduras Serie YDF40 (89187), YMF40 (89186, 882855).
- Para uso con HUB 51020



»89-325 · US\$ 77.00

### Módulo Real Living YRL221/ YRD221

#### Características:

- Compatible con cerraduras Real Living YRL221, YRD221 (89066, YRL-TOUCH)
- Para uso con HUB 51020



»89-324 · US\$ 77.00

## Kits Completos Listos para Instalar: Cerradura, Hub y Módulo

### Kit Hub y Cerradura de Huella o PIN

#### Incluye:

- HUB 51020.
- Módulo Smart Connect 89325.
- Cerradura 89187 de apertura por huella o PIN.



»89-368 · US\$ 709.00

### Kit Hub y Cerradura de Manija Huella o PIN

#### Incluye:

- HUB 51020.
- Módulo Smart Connect 89325
- Cerradura con manija 89186 de apertura por huella o PIN.



»89-367 · US\$ 833.00

### Kit Hub y Cerradura Real Living con Manija

#### Incluye:

- HUB 51020.
- Módulo Smart Connect 89324.
- Cerradura 84066 de apertura por PIN.



»89-369 · US\$ 519.00

### Kit Hub y Cerradura Real Living

#### Incluye:

- HUB 51020.
- Módulo Smart Connect 89324.
- Cerradura YRL Touch de apertura por PIN.



»89-370 · US\$ 476.00

### Kit Hub y Portero Chapa 321 Derecha/ Izquierda



»89-373 · US\$ 279.00 Derecha

»89-371 · US\$ 279.00 Izquierda



## Chapas Autónomas de Huella

### Cerradura Autónoma de Huella Digital Bluetooth® de Proximidad y Contraseña

#### Características:

- Huellas: 100.
- Tarjetas: 100.
- Contraseñas: 100.
- Lector de proximidad: 125 kHz.
- Comunicación: Bluetooth®.
- Alimentación: 4 baterías "AA".
- Dimensiones: 72 x 310 x 34 mm.

Conexión



Bluetooth®



ZKBioBL App



»TL400BR • US\$ 349.00 Cerradura derecha

»TL400BL • US\$ 349.00 Cerradura izquierda



Descarga para Android



Disponible en

ZKBioBL



Disponible en

Descarga para iOS



El alcance de la señal de Bluetooth® puede variar según el smartphone utilizado

### Cerradura Autónoma Bluetooth®

#### Características:

- Contraseñas: 100.
- Tarjetas: 100.
- Lector de proximidad: 125 kHz.
- Comunicación: Bluetooth®.
- Alimentación: 4 baterías "AA".
- Dimensiones: 69 x 155 x 35 mm.

Conexión



Bluetooth®



ZKBioBL App



»DL30B • US\$ 239.00

## Chapas para Hoteles con Tecnología MIFARE®

Los grandes hoteles están cambiando sus cerraduras tradicionales por las ventajas de las nuevas cerraduras MIFARE®.



LH3000R/L



LOCKPRO-1HD/1HI

#### Características:

- Lector MIFARE®.
- Cerradura de alta seguridad.
- Alarma por batería baja.
- Requiere 4 baterías "AA" de 1.5 Vcd.
- Dimensiones: 78 x 239 x 28 mm (LOCKPRO-1HD/1HI).
- Dimensiones: 218 x 410 x 145 mm (LH3000R/L).

»LOCKPRO-1HD • US\$ 109.00 Cerradura derecha

»LOCKPRO-1HI • US\$ 109.00 Cerradura izquierda

»LH3000R • US\$ 163.00 Cerradura derecha

»LH3000L • US\$ 163.00 Cerradura izquierda

Indispensable el uso del software HOTELMANAGER

1  
Año  
GARANTÍA

### Software de Administración

»HOTEL-MANAGER • US\$ 299.00

Indispensable el uso del ENCODER-PRO-V2

### Codificador MIFARE®



#### Características:

- Programador de tarjetas MIFARE® para software HOTELMANAGER.
- 5 Vcd por USB.
- Requiere software de administración.
- Dimensiones: 100.5 x 80 x 20 mm.
- Compatible con tarjetas S50 y S70.

»ENCODER-PRO-V2 • US\$ 83.00

### Interruptor de Energía para Habitación



#### Características:

- Habilita y deshabilita suministro de energía eléctrica.
- Soporta voltaje de 110 Vca/ 30 A.
- Sólo funciona por detección de tarjeta MIFARE®.
- Compatible sólo con S50 de 1 kB y S70 de 4 kB.
- Switch temporizado a 10 segundos.
- Dimensiones: 85 x 85 x 30 mm.
- 1 año de garantía.

»SWITCHPRO • US\$ 54.00

### Tarjetas MIFARE®



#### Características:

- Imprimibles.
- Frecuencia: 13.56 MHz.
- Compatible con chapa LockPRO1HD/1HI.
- Memoria de 1 Kb para modelo S50 y 4 kB para modelo S70.
- Requiere codificador MIFARE® modelo EncoderPRO y software de administración HOTELMANAGER.

»S-50 • US\$ 2.10 1 kB

»S-70 • US\$ 4.50 4 kB



**Accesorios para Instalación  
2019**



## Chapas Magnéticas Fabricadas en Acero Inoxidable

**AccessPRO®**  
Soluciones en Control de Acceso

### Alto Rendimiento en la Sujeción de Puertas

#### Chapa Magnética de 350 lb (180 kg)

**Características:**

- Sensor de bloqueo de placa.
- Dimensiones del imán: 183 x 41.4 x 20.5 mm.
- Dimensiones de la placa: 130 x 33 x 9.3 mm.
- Alimentación: 12 Vcd / 24 Vcd.
- Consumo de corriente: 12 V / 300 mA o 24 V / 150 mA.



»MAG350S • US\$ 49.00

#### Chapa Magnética de 600 lb (280 kg) con LED

**Características:**

- LED de estado de puerta.
- Sensor de bloqueo de placa.
- Dimensiones del imán: 250 x 48.5 x 25 mm.
- Dimensiones de la placa: 180 x 38 x 11 mm.
- Alimentación: 12 Vcd / 24 Vcd.
- Consumo de corriente: 12 Vcd / 500 mA o 24 Vcd / 250 mA.



»MAG600LED • US\$ 45.00

#### Chapa Magnética de 600 lb (280 kg) para Exterior (IP68)

**Características:**

- Sensor de bloqueo de placa.
- Dimensiones del imán: 220 x 42 x 25.5 mm.
- Alimentación: 12 Vcd / 24 Vcd.
- Consumo de corriente: 12 Vcd / 500 mA o 24 Vcd / 250 mA.



»MAG600WS • US\$ 85.00

#### Chapa Magnética de 1200 lb (500 kg) con LED

**Características:**

- LED de estado de puerta.
- Sensor de bloqueo de placa.
- Dimensiones del imán: 265 x 74.8 x 38.8 mm.
- Dimensiones de la placa: 185 x 60 x 13 mm.
- Alimentación: 12 Vcd / 24 Vcd.
- Consumo de corriente: 12 Vcd / 420 mA o 24 Vcd / 210 mA.



»MAG1200LED • US\$ 98.00

#### Chapa Magnética de 1200 lb (500 kg) para Exterior (IP68)

**Características:**

- Sensor de bloqueo de placa.
- Dimensiones del imán: 220 x 63 x 36 mm.
- Dimensiones de la placa: 185 x 60 x 13 mm.
- Alimentación: 12 Vcd / 24 Vcd.
- Consumo de corriente: 12 Vcd / 420 mA o 24 Vcd / 210 mA.



»PRO1200WB • US\$ 117.00

#### Chapa Magnética de 2 x 600 lb (280 kg)

**Características:**

- LED de estado de placa.
- Dimensiones del imán: 500 x 48.5 x 25 mm.
- Dimensiones de la placa: 180 x 38 x 11 mm.
- Alimentación: 12 Vcd / 24 Vcd.
- Consumo de corriente: 12 Vcd / 500 mA x2 o 24 Vcd / 250 mA x2.



»MAG600DLED • US\$ 113.00

#### Chapa Magnética de 2 x 1200 lb (500 kg)

**Características:**

- LED de estado de puerta.
- Sensor de bloqueo de placa.
- Dimensiones del imán: 530 x 74.8 x 38.8 mm.

- Dimensiones de la placa: 185 x 60 x 13 mm.
- Alimentación: 12 Vcd / 24 Vcd.
- Consumo de corriente: 12 Vcd / 420 mA x2 o 24 Vcd / 210 mA x2.



»MAG1200DLED • US\$ 185.00

### Brackets Compatibles para Chapas Magnéticas



Modelo	BZL350	BU350S	BZL600	BU600LED	BU600DLED	BZL1200	BZL1200W
Precio	US\$ 19.00	US\$ 8.00	US\$ 21.00	US\$ 11.00	US\$ 39.00	US\$ 35.00	US\$ 35.00
Tipo	"Z" y "L"	"U" para la placa	"Z" y "L"	"U" para la placa	"U" para la placa y el imán	"Z" y "L"	"Z" y "L"
Compatible	MAG350S		MAG600LED/MAG600TLED/MAG600BZ		MAG600LED/ MAG600TLED/ MAG600BZ	MAG1200LED	PRO1200WB

## Chapas Magnéticas Fabricadas en Acero Inoxidable

### Alto Rendimiento en la Sujeción de Puertas

**AccessPRO®**  
Soluciones en Control de Acceso

#### Chapa Magnética de 600 lb (280 kg) con Temporizador

##### Características:

- Sensor de bloqueo de placa.
- Dimensiones del imán: 250 x 48.5 x 25 (mm).
- Dimensiones de la placa: 180 x 38 x 11 (mm).
- Alimentación: 12/ 24 Vcd.
- Consumo de corriente: 12 V/ 500 mA, 24 V/ 250 mA.
- Temporizador de 0, 3, 6, 9 segundos seleccionable.



»MAG600TLED · US\$ 62.00

#### Chapa Magnética de 600 lb (280 kg) con Buzzer para Alarma de Puerta Abierta

##### Características:

- Buzzer indicador de puerta abierta temporizado 5,10, 20 y 30 seg.
- Sensor de bloqueo de placa.
- LED indicador de estado de placa.
- Alimentación: 12/ 24 Vcd.
- Consumo de corriente 12 V/480 mA, 24 V/ 240 mA.
- Temporizador de 0, 3, 6, 9 segundos seleccionable.



»MAG600BZ · US\$ 79.00

#### Chapa Magnética de 600 lb (280 kg) con Infrarrojo para Salida Hasta 3 m

##### Características:

- Infrarrojo para desbloqueo con detección de hasta 3 m.
- LED indicador de estado puerta.
- Sensor de bloqueo de placa.
- Dimensiones del imán 283 x 48.8x 39.9 mm.
- Alimentación: 12/ 24 Vcd
- Consumo de corriente 12 V/ 300 mA, 24 V.
- Temporizador de 0, 3, 6, 9 segundos seleccionable.



»MAG600IS · US\$ 115.00

#### Chapa Magnética de 600 lb (280 kg) con Sensor de Estado de Placa con LED Ultra Brillante

##### Características:

- Sensor de estado de placa.
- LED ultra brillante.
- Sensor de bloqueo de placa.
- Dimensiones del imán 250 x 48.5 x 25 mm.
- Dimensiones de la placa 180 x 38 x 11 mm.
- Alimentación: 12/ 24 Vcd.
- Consumo de corriente: 12 V/ 500 mA, 24 V/ 250 mA.
- Diseño para evitar residuo magnético.

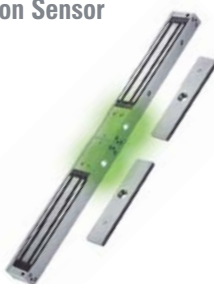


»MAG600N-LED · US\$ 69.00

#### Chapa Magnética de 2 x 600 lb (280 kg) con Sensor de Estado de Placa LED Ultra Brillante

##### Características:

- Sensor de estado de placa.
- LED ultra brillante.
- Sensor de bloqueo de placa.
- Dimensiones del imán: 500 x 48.50 x 25 (mm).
- Dimensiones de la placa: 180 x 38 x 11 mm.
- Alimentación: 12/ 24 Vcd.
- Consumo de corriente: 12 V/ 500 mA x 2, 24 V/ 250 mA x 2.
- Diseño para evitar residuo magnético.



»MAG600N-DLED · US\$ 135.00

#### Chapa Magnética de 175 lb para Puertas Corredizas

##### Características:

- Fuerza de Sujeción: 175 lb.
- Características Especiales: Activación por trigger.
- Peso: 1.25 Kg.
- Alimentación: 12 Vcd/ 150 mA.



»MAG175 · US\$ 95.00

## Chapas Magnéticas en Acero Inoxidable y Accesorios para Puertas

**ROSSLARE**  
SECURITY PRODUCTS

#### Chapa Magnética de 300 lb (136 kg)

##### Características:

- Sin magnetismo residual.
- Imán: 166 x 38.6 x 21.5 mm.
- Placa: 129 x 31.5 x 7.5 mm.
- Alimentación: 12/ 24 Vcd.
- Consumo de corriente: 12 Vcd/ 300 mA, 24 Vcd/ 150 mA.
- Peso: 1.13 kg.



»LKM03 · US\$ 65.00

#### Chapa Magnética de 600 lb (272 kg)

##### Características:

- Sin magnetismo residual.
- LED de estado de puerta.
- Imán: 250 x 47.2 x 26.6 mm.
- Placa: 185 x 37.5 x 11.5 mm.
- Alimentación: 12/ 24 Vcd.
- Consumo de corriente: 12 Vcd/ 460 mA, 24 Vcd/ 230 mA.
- Peso: 1.93 kg.



»LKM06L · US\$ 79.00

#### Chapa Magnética de 1,200 lb (544 kg)

##### Características:

- Sin magnetismo residual.
- Imán: 266 x 73 x 40 mm.
- Placa: 184 x 60 x 16 mm.
- Alimentación: 12 Vcd/ 24 Vcd.
- Consumo de corriente: 12 Vcd/ 460 mA, 24/ 230 mA.
- Peso: 1.93 kg.



»LKM12L · US\$ 119.00

### Brackets Compatibles



Modelo	LAL03	LAZ03	LAU03	LAL06	LAZ06	LAU12	LAL12	LAZ12
Precio	US\$ 11.00	US\$ 31.00	US\$ 22.00	US\$ 14.00	US\$ 41.00	US\$ 29.00	US\$ 26.00	US\$ 79.00
Material	Aluminio							
Tipo	L	Z	U	L	Z	U	L	Z
Compatible	LKM03			LKM06L				

Productos sobre pedido



## Cerraduras

### Cerradura Eléctrica 321DC con Llave

**Características:**

- Pestillo con rodillo.
- Llave convencional, incluye 2 llaves.
- Voltaje de operación (12 Vcd/ 12 Vca) 3 A.
- Compatible con transformador RT1230L (12 Vca).
- Cerrada en caso de falla.
- Botón en la cerradura para abrir la puerta desde adentro (321-DCBD-ABG y 321-DCBI-ABG).
- Dimensiones del cuerpo: 129 x 103 x 38 mm.

»321-DCD-ABG • US\$ 67.00

Cerradura eléctrica derecha

»321-DCI-ABG • US\$ 67.00

Cerradura eléctrica izquierda

»321-DCBD-ABG • US\$ 76.00

Cerradura eléctrica derecha con botón

»321-DCBI-ABG • US\$ 76.00

Cerradura eléctrica izquierda con botón

### ASSA ABLOY



321-DCBI-ABG

### Cerradura Eléctrica de Perno

**Características:**

- Diseño estrecho para que ajuste en la mayoría de los marcos de las puertas.
- Abierta en caso de falla.
- Buzzer integrado.
- LED indicador de estado de la puerta.
- Temporizador para cierre automático, hasta 10 seg.
- Alimentación: 12 Vcd, 1.15 A/ 24 Vcd, .62 A.
- Dimensiones: 35 x 208.3 x 25.4 mm.



»3308 • US\$ 325.00

### Cerradura para Gabinetes

**Características:**

- Ideal para gabinetes, cajones u otro mueble pequeño.
- Cierre o apertura en caso de falla seleccionable localmente.
- Pestillo de cierre autoajustable de acero plateado.
- Fuerza de retención de 320 lb (145 kg).
- Alimentación: 12 Vcd 180 mA/ 24 Vcd 90 mA.
- Dimensiones: 28.7 x 30.1 x 72.7 mm.
- Peso 150 g.



»3513 • US\$ 89.00

### Cerradura de Perno Deslizable con Llave, Cerrada en Caso de Falla

**Características:**

- Voltaje de alimentación: 12 Vcd/ 1,200 mA.
- Incluye LED.
- Apertura con llave sólo en caso de emergencia.
- Salida de sensor de puerta: NC, NO y COM.
- Dimensión del perno: 16 mm de diámetro.
- Dimensiones de la cerradura: 260 x 30 x 48 mm.
- Dimensiones de la placa: 100 x 25 x 2.5 mm.
- Peso: 1.8 kg.



»PROEB-600CK • US\$ 159.00

### Cerradura de Perno para Puertas de Vidrio de 1/2"

**Características:**

- Fuerza de sujeción: 1,000 kg.
- Abierta en caso de falla.
- Alimentación: 12 Vcd.
- Consumo de corriente: 900 mA (standby) 160 mA.
- Tamaño del perno: 17 mm.
- Sensor de estado de puerta: NO/ COM.
- Dimensiones: 150 x 39 x 37 mm.



»PROEB-500U • US\$ 79.00

### Cerradura Eléctrica de Perno con Llave

**Características:**

- Fuerza de sujeción 2,000 kg.
- Abierta en caso de falla (PROEB700AK).
- Cerrado en caso de falla (PROEB700CK).
- Apertura con llave sólo en caso de emergencia.
- Perno de acero 16 mm (diámetro).
- Voltaje: 12 Vcd, 950 mA en operación.
- Sensor de estado de puerta: NO, NC y COM.
- Dimensiones: 206 x 30 x 40 mm. Peso: 1 kg.



»PROEB-700CK • US\$ 133.00

»PROEB-700AK • US\$ 136.00

### Cerradura Eléctrica de Perno

**Características:**

- Fuerza de sujeción 2,000 kg.
- Abierta en caso de falla (PROEB700A).
- Cerrado en caso de falla (PROEB700C).
- Perno de acero de 16 mm (diámetro).
- Voltaje: 12 Vcd, 950 mA en operación.
- Sensor de estado de puerta: NO, NC y COM.
- Dimensiones: 205 x 30 x 40 mm. Peso: 1 kg.



»PROEB-700C • US\$ 65.00

»PROEB-700A • US\$ 65.00

### Cerradura Eléctrica Tipo Gancho para Puertas Corredizas

**Características:**

- Voltaje: 12 Vcd.
- Corriente: 1000 mA.
- Fuerza: 300 K.
- Temperatura de trabajo: -40 a 50 °C.
- Dimensiones: 79 x 45.5 x 34.3 mm.
- Peso: 0.35 kg.



»PROEB210 • US\$ 29.00

### Bracket Compatible para Puerta de Vidrio de 8 a 15 mm

**Características:**

- Bracket para PROEB700C/A y PROEB700CK.
- Para utilizarse en puertas de vidrio de 8 a 15 mm.
- Ajuste por opresores.



»PROEB-700 • US\$ 19.00

### Brackets para Puertas de Vidrio

**Características:**

- Uso en puertas de vidrio con chapas magnéticas de 600, 750 y 1,200 lb según modelo.
- Para usarse con chapas magnéticas.
- Bracket ajustable.
- No incluye chapa magnética.
- Dimensiones: 238 x 43 x 25 mm.
- Peso: 350 g.

»GB-8112 • US\$ 99.00

Vidrio de 1/2" de grosor, utilizando chapa de 1,200 lb

»GB-7112 • US\$ 89.00

Vidrio de 1/2" de grosor, utilizando chapa de 600 y 750 lb

»GB-7134 • US\$ 115.00

Vidrio de 3/4" de grosor, utilizando chapa de 600 y 750 lb

»GB-8134 • US\$ 115.00

Vidrio de 3/4" de grosor, utilizando chapa de 1,200 lb



Producto sobre pedido

## Contrachapas Eléctricas

### Contrachapa Eléctrica Universal

#### Características:

- Ajustable en campo.
- Modo de operación seleccionable (abierto o cerrado).
- Selección de operación de voltaje de 12 o 24 Vcd y de 12 a 24 Vca.
- Listada UL 1034.
- Alimentación: 12 Vcd/ 12 Vca 250 mA o 24 Vca/ 24 Vcd.
- Dimensiones: 124 x 47 mm.

»S6514-LMKM-32D • US\$ 226.00



### Contrachapa Eléctrica para Puertas de Perfil Amplio

#### Características:

- Operación de 12 Vcd/Vca, 250 mA.
- Consumo máximo de 250 mA.
- Ideal para instalación en puertas de perfil amplio como puertas de tambor, madera y metal.
- Cerrada en caso de falla.
- Dimensiones: 35 x 89 mm.

»11BS-0526D • US\$ 89.00



### Contrachapa Eléctrica con Placa Intercambiable

#### Características:

- Construida en acero y frente de zamak (aleación de zinc, aluminio, magnesio y cobre).
- Cerrada en caso de falla.
- Voltaje de operación: 12 Vcd, 1 A.
- Dimensiones del cuerpo: 250 x 89 x 28 mm.

»310C • US\$ 46.00 Color cromo

»310L • US\$ 46.00 Color latón

ASSA ABLOY



### Contrachapa Eléctrica de Bajo Consumo de Energía

#### Características:

- Fuerza de sujeción: 500 kg.
- Voltaje: 12 Vcd/ 200 mA.
- Temperatura de operación: -10 a 55 °C.
- Dimensiones: 205 x 25 x 28 mm.
- Peso: 300 g.

»PRO131C • US\$ 24.00 Cerrada en caso de falla

»PRO131A • US\$ 24.00 Abierta en caso de falla

AccessPRO®  
Soluciones en Control de Acceso



### Contrachapa para Puerta de Vidrio

#### Características:

- Fuerza de sujeción: 500 kg.
- Voltaje: 12/ 24 Vcd.
- Consumo: 200 mA/100 mA.
- Modo de operación: abierta en caso de falla.
- Sensor de puerta: NO, NC y COM.
- Para puertas de vidrio de 12 a 15 mm.
- Dimensiones: 160 x 25 x 31 mm.
- Peso: 400 g.

»APES-GLASS • US\$ 91.00

AccessPRO®  
Soluciones en Control de Acceso



### Contrachapa Universal con Sensor de Puerta

#### Características:

- Operación seleccionable abierta/cerrada en caso de falla.
- Fuerza de sujeción: 500 kg.
- Voltaje: 12 Vcd/ 250 mA.
- Temperatura de operación: -10 a 55 °C.
- Incluye sensor de puerta: NO, NC y COM.
- Dimensiones: 124 x 32 x 33 mm.
- Peso: 400 g.

»PRO138CS • US\$ 51.00

AccessPRO®  
Soluciones en Control de Acceso



## Accesorios para Instalación

### Zumbador 85 dB a 12 Vcd para Chapas y Contrachapas

#### Características:

- Salida de sonido: hasta 85 dB.
- Temperatura de operación: -20 a 60 °C.
- Alimentación: 12 Vcd, 35 mA.
- Peso: 10.5 g.

»BUZZER-P • US\$ 2.50

AccessPRO®  
Soluciones en Control de Acceso



### Switch ON/OFF para Alarma

#### Características:

- Cerradura con 2 terminales para alarma.
- Llave SPST removible (ON/ OFF).
- Ideal para activar o desactivar alarmas.
- Normalmente abierto.
- Soporta 2 A@12 Vcd.
- Dimensiones: 45 mm (largo) x 15 mm (diámetro rosca) x 25 mm (diámetro cerradura).

»SS090 • US\$ 13.00

SECO-LARM®



### Tamper Switch para Circuito Cerrado

#### Características:

- Ideales para paneles, sirenas o bocinas.
- Terminales con tornillos.
- Color blanco.

»SS072 • US\$ 1.98

SECO-LARM®



### Tamper Switch para Circuito Abierto

#### Características:

- Ideales para paneles, sirenas o bocinas.
- Terminales con tornillos.
- Color blanco.

»SS073 • US\$ 1.99

SECO-LARM®



### Contacto para Paso de Corriente

#### Características:

- Funciona como conductor entre el marco de la puerta y la hoja de la puerta.
- Máxima corriente soportada: 5 A, 36 Vcd/ Vca.
- Material: latón plateado.
- Dimensiones: 46.8 x 15.7 mm
- Peso: 60 g.

»APCONTACT • US\$ 5.00

AccessPRO®  
Soluciones en Control de Acceso



### Tamper Switch

#### Características:

- Ideal para paneles, sirenas o bocinas.
- Terminales con tornillos.
- NO/ COM.
- Dimensiones: 50 x 15 x 8 mm.
- Color blanco.

»AP-TAMPER • US\$ 1.99

AccessPRO®  
Soluciones en Control de Acceso





## Controlador Bluetooth® por Aplicación Celular

**AccessPRO®**  
Soluciones en Control de Acceso

### Receptor Bluetooth® para 255 Usuarios

#### Características:

- Activación por medio de aplicación.
- Distancia de conexión: 10 m\*.
- Dimensiones: 76 x 47 x 26 mm.
- Voltaje de operación: 9 V, 28 Vcd.
- Consumo de corriente: 12 V/130 mA.
- Relevador: 30 Vcd/ 1 A.
- Peso: 0.09 kg.



»PROR431 • US\$ 59.00

\*El alcance de la señal de Bluetooth® puede variar según el smartphone utilizado



## Receptores Inalámbricos para Control de Acceso

### Transmisores con Receptor

PROR400 soporta hasta 30 transmisores

#### Características:

- Alcance: cercano a 50 m con Línea de Vista.
- Salida de 2 relevadores NO, NC y COM.
- Alimentación 12 Vcd consumo de corriente 8 mA.
- Frecuencia de transmisión 433.92 MHz.
- Tipos de operación: momentáneo, ON/ OFF, tiempo 3 segundos, toggle.
- Soporta hasta 30 transmisores PROT400.
- Dimensiones: 62 x 44 x 62 mm.

»PROR400 • US\$ 29.00

Incluye receptor y control

»PROT400 • US\$ 9.00

Transmisor remoto adicional

»PROB400 • US\$ 18.00

Botón inalámbrico compatible con PROR400

PROR400



**AccessPRO®**  
Soluciones en Control de Acceso

### Receptor Inalámbrico de 4 Canales

Ideal para apertura de puertas, activación de portones, luces, cercas electrificadas, etc.

#### Características:

- 4 salidas independientes de relay (NO, NC y COM) hasta 10 A, 24 Vcd o 120 Vca.
- Temporizador programable de 1 a 60 segundos.
- Acepta hasta 15 controles SK919TP4JNU por canal (60 en total).

»SK-910R4Q • US\$ 76.00



La distancia puede variar según las condiciones de cada lugar y en la instalación evitar superficies metálicas.

### Accesorios para Receptor Inalámbrico

**SECO-LARM®**

»SK-919-TP4JNU • US\$ 29.00

- Control de código rodante
- Dimensiones: 2 x 1.25 x .45" (51 x 32 x 11 mm).

»SK-91ERSD • US\$ 19.00

- Antena de alta ganancia
- Incluye cableado de 270 mm.
- Frecuencia: 315 MHz.
- Alcance de hasta 200 m con Línea de Vista.



## Cierrapuertas para Control de Acceso

### Cierrapuertas para Accesos de Alto Tráfico

#### Características:

- Aleación de zinc y aluminio en cuerpo central.
- Para uso en puertas de 15 a 150 kg.
- Aplicable a puertas cortafuego.
- Reversible.
- Válvula de control de "sweep".
- Certificación: UL resistente al fuego.
- Componentes: brazos mecánicos retráctiles de excelente desempeño con posibilidad de ajustarse a los grados de apertura deseable (90 a 180°).

»84887 • US\$ 124.00 Para interior

»84883 • US\$ 199.00 Para exterior



**TESA**  
**ASSA ABLOY**

### Cierrapuertas Fuerza 2, 3 y 4

**dormakaba**



Color Plata

#### Características:

- Ajuste de velocidad de cerrado ajustable en un rango de 180 a 15°.
- Ajuste de acción de cerrado en un rango de 15 a 0°.
- Para puertas < 850 mm hasta 110 cm de ancho.
- Dimensiones: 202.5 x 46.5 x 40 mm. Peso: 1.3 kg.

»TSCOMP • US\$ 43.00 Color plata

»TSCOMB • US\$ 43.00 Color blanco

»TSCOMN • US\$ 43.00 Color negro

»TSCOMC • US\$ 43.00

Color chocolate oscuro

### Cierrapuertas para Puertas de 40 a 65 kg

**AccessPRO®**  
Soluciones en Control de Acceso

#### Características:

- Ajuste de velocidad de cierre:
- Velocidad 1: 180 a 15°.
- Velocidad 2: 15 a 0°.
- Ancho de puerta máximo 950 mm.
- Prueba por 1'000,000 de ciclos.
- Dimensiones: 180 x 40 x 63 mm.
- Peso 1.5 Kg.



» ACCESSDC • US\$ 29.00

## Botones de Salida de Contacto para Control de Acceso

### Botón de Salida con Aro Iluminado

**AccessPRO®**  
Soluciones en Control de Acceso

#### Características:

- Contactos: NO, COM y NC.
- Voltaje de operación: 36 Vcd/ 3 A.
- Grado de protección: IP65.
- Peso: 0.09 kg.



»ACCESS40 • US\$ 9.00

### Botón de Salida Sin Contacto

**AccessPRO®**  
Soluciones en Control de Acceso

#### Características:

- Contactos: NO, COM y NC.
- Voltaje de operación: 36 Vcd/ 3 A.
- Temperatura de operación: 10 a 55°C.
- Dimensiones: 115 x 40 x 25 mm.
- Peso: 0.12 kg.



»ACCESS840 • US\$ 19.00

### Botón de Salida de Contacto

**ROSSLARE**  
SECURITY PRODUCTS

#### Características:

- Tipo de contacto: COM, NO y NC.
- Capacidad de carga: 2 A, 30 Vcd.
- Iluminación: LED rojo.
- Acabado de la placa: acero.
- Tipo de activación: momentánea.
- Ciclos de operación: 500,000.
- Certificaciones: IP65.
- Dimensiones: 44 x 114 x 32 mm.



»EX16E0 • US\$ 67.00

### Botón de Salida Piezoeléctrico con Aro Iluminado

**ROSSLARE**  
SECURITY PRODUCTS

#### Características:

- Tipo de contacto: NO, NC y COM.
- Acabado de la placa: aluminio reforzado.
- Tipo de activación: momentánea.
- Alimentación: 12 Vcd, 140 mA.
- Dimensiones de la placa: 70 x 114 x 32 mm.
- Compatible con caja MP06 (no incluido).



»EX-06E-0 • US\$ 69.00

»MP-06 • US\$ 26.00 Caja eléctrica para EX06E0

### Botón de Salida de Contacto

**ROSSLARE**  
SECURITY PRODUCTS

#### Características:

- Tipo de contacto: COM, NO y NC.
- Capacidad de carga: 2 A, 30 Vcd.
- Iluminación: LED rojo.
- Acabado de la placa: acero.
- Tipo de activación: momentánea.
- Ciclos de operación: 500,000.
- Certificaciones: IP65.
- Dimensiones: 44 x 114 x 32 mm.



»EX17E0 • US\$ 75.00

### Botón de Salida de Contacto

**ROSSLARE**  
SECURITY PRODUCTS

#### Características:

- Tipo de contacto: COM, NO y NC.
- Capacidad de carga: 2 A, 30 Vcd.
- Iluminación: LED rojo.
- Acabado de la placa: acero.
- Tipo de activación: momentánea.
- Ciclos de operación: 500,000.
- Certificaciones: IP65.
- Dimensiones: 70 x 114 x 32 mm.



»EX07 • US\$ 73.00

### Botón de Salida Sin Contacto con Receptor y Control Inalámbrico

**ZKT ECD**  
Security and Time Management Solutions

#### Características:

- Tipo de contacto: COM, NO y NC.
- Acabado de la placa: aluminio.
- Detector de control inalámbrico: hasta 15 controles.
- Rango de detección: hasta 30 m.
- Alimentación: 12 Vcd, 100 mA.
- Dimensiones: 70 x 115 x 29 mm.



»K2 • US\$ 35.00 Botón y llavero inalámbrico

### Control Inalámbrico Adicional

**ZKT ECD**  
Security and Time Management Solutions

#### Características:

- Compatible con botón de salida, mod. K2.



»REMOTE-KEY • US\$ 16.00 Control adicional

### Botón Tipo Hongo

**AccessPRO®**  
Soluciones en Control de Acceso

#### Características:

- Tipo de contacto: COM, NO y NC.
- Acabado de la placa: aluminio.
- Tipo de activación: momentáneo.
- Ciclos de operación: 50,000
- Dimensiones: 70 x 115 mm.
- Dimensión del botón: 22 mm.
- Color verde.



»APBHV • US\$ 12.99

### Botón de Petición de Salida (Delgado)

**AccessPRO®**  
Soluciones en Control de Acceso

#### Características:

- Tipo de contacto: NO/ COM.
- Capacidad de carga: 3 A/ 36 Vca.
- Forma del botón: redondo.
- Acabado de la placa: aluminio.
- Ciclos de operación: 500,000.
- Tipo de activación: momentánea.
- Dimensiones: 28 x 86 x 20 mm.



»PRO801B • US\$ 12.00



## Botones de Salida para Control de Acceso

### Botón Redondo con LED

**Características:**

- Tipo de contacto: NO/ COM.
- Acabado de la placa: aluminio.
- Tipo de activación: momentáneo.
- Certificaciones: IP65, IK08.
- Alimentación: 12 Vcd, 100 mA.
- Incluye LED indicador.
- Dimensiones: 70 x 115 mm.
- Dimensión del botón: 16 mm.
- Color rojo.

»APBRR • US\$ 19.99



### Botón de Paro de Emergencia

**Características:**

- Tipo de contacto: COM, NO y NC.
- Acabado de la placa: aluminio.
- Tipo de activación: mantenida.
- Dimensiones: 70 x 115 mm.
- Dimensión del botón: 22 mm.
- Color rojo.

»APBSEM • US\$ 12.99



### Botón de Aro Iluminado

**Características:**

- Tipo de contacto: COM, NO y NC.
- Capacidad de carga: 5 A/ 36 Vcd.
- Acabado de la placa: aluminio.
- Tipo de activación: momentáneo.
- Certificaciones: IP65, IK08.
- Alimentación: 12 Vcd, 100 mA.
- Incluye LED indicador.
- Dimensiones: 70 x 115 mm.
- Dimensión del botón: 22 mm.
- Color verde.

»APBIV • US\$ 28.99



### Botón de Cabeza Plana Color Plata

**Características:**

- Tipo de contacto: NO y COM
- Capacidad de carga: 2 A/ 36 Vcd.
- Acabado de la placa: aluminio.
- Tipo de activación: momentáneo.
- Certificaciones: IP65, IK08.
- Dimensiones: 70 x 115 mm.
- Dimensión del botón: 22 mm.
- Color plata.

»APBSM • US\$ 12.00



### Botón Redondo

**Características:**

- Tipo de contacto: NO y COM.
- Capacidad de carga: 2 A/ 36 Vcd.
- Acabado de la placa: aluminio.
- Tipo de activación: momentáneo.
- Certificaciones: IP65 y IK08.
- Dimensiones: 70 x 115 mm.
- Dimensión del botón: 16 mm.
- Color verde.

»APBRV • US\$ 15.99



### Botón de Salida Sin Contacto

**Características:**

- Tipo de contacto: COM, NO y NC.
- Capacidad de carga: 3 A/ 24 Vca.
- Forma del botón: redondo bicolor
- Acabado de la placa: aluminio.
- Tipo de activación: sin contacto.
- Alimentación: 12 Vcd, 40 mA.
- Dimensiones: 70 x 115 x 29 mm.

»SYS-B11 • US\$ 19.00



### Botón de Petición de Salida en Plástico

**Características:**

- Tipo de contacto: NO y COM.
- Capacidad de carga: 3 A, 36 Vcd.
- Forma del botón: cuadrado.
- Acabado de la placa: plástico retardante al fuego.
- Tipo de activación: momentánea.
- Ciclos de operación: 500,000
- Dimensiones: 86 x 86 x 20 mm.

»PRO802B • US\$ 4.00

»PRO802-BOX • US\$ 2.90 Caja de plástico para PRO802B



### Botón de Petición de Salida Compacto en Aluminio

**Características:**

- Tipo de contacto: COM, NO y NC.
- Capacidad de carga: 3 A, 36 Vca.
- Forma del botón: redondo.
- Acabado de la placa: aluminio.
- Tipo de activación: momentánea.
- Ciclos de operación: 500,000.
- Dimensiones: 50 x 86 x 20 mm.

»PRO800B • US\$ 11.00

»PRO800-BOX • US\$ 8.00 Caja de aleación de zinc para PRO800B



### Botón Compacto con Leyenda de Emergencia

**Características:**

- Tipo de contacto: COM, NO y NC.
- Capacidad de carga: 0.5 A/ 12 Vca.
- Forma del botón: cuadrado en color blanco.
- Acabado de la placa: plástico.
- Tipo de activación: momentánea.
- Dimensiones: 23 x 75 x 15 mm.

»PRO-EMERB • US\$ 2.50



### Botón de Emergencia Ideal como Botón de Pánico

**Características:**

- Contacto momentáneo normalmente abierto (N/O).
- Para usarse con sirenas o estrobos, así como cerraduras.
- Montaje de superficie con terminales en tornillo.
- Soporta 0.5 A@12 Vcd.
- Dimensiones: 76 x 23 x 15 mm.
- En color blanco.

»SS075 • US\$ 1.53



## Botones de Salida para Control de Acceso

### Botón de Salida Iluminado con Función de Esclusa Integrada

#### Características:

- Entrada disponible para integrarse en cualquier control de acceso con salida de relevador.
- La función de esclusamiento requiere un botón en cada puerta.
- La función de esclusa opera exclusivamente entre dos puertas.
- Cada puerta debe tener un EPBTNPRO1 para poder configurar y operar la función de esclusamiento.

»EP-BTN-PRO1 · US\$ 45.00

**epcom®**



### Botón de Pánico a Prueba de Fuego

**AccessPRO®**  
Soluciones en Control de Acceso

#### Características:

- Materia: Plástico resistente al fuego.
- Contactos: NO, COM y NC.
- Corriente soportada: 36 Vcd/ 3 A.
- Temperatura de operación: 10 a 55 °C.
- Dimensiones: 53 x 53 x 27 mm.
- Peso: 0.085 kg.
- Incluye dos llaves.

»ACCESSPA53 · US\$ 1.99



### Botón de Salida Versátil con Iluminación LED

#### Características:

- Tipo de contacto: COM, NO y NC.
- Capacidad de carga: 1 A/ 30 Vcd.
- Tipo de activación: momentánea.
- Hasta 6 placas seleccionables.
- Alimentación: 12 Vcd/ 24 mA.
- Dimensiones de la placa: 70 x 50.5 mm.

»972LESMO · US\$ 79.00



### Botón de Pulso para Escritorio

#### Características:

- Tipo de contacto: NO y COM.
- Capacidad de carga: 3 A/ 36 Vcd.
- Forma del botón: cuadrado en color blanco.
- Acabado de la placa: plástico.
- Tipo de activación: momentánea.
- Montaje en superficies, uso en escritorios.
- Dimensiones de la placa: 76.2 x 120 mm.

»909SMO · US\$ 19.00



### Estación Manual de Emergencia en Policarbonato para Aplicaciones de Control de Acceso

#### Características:

- Tipo de contacto: COM, NO y NC.
- Capacidad de carga: 3 A/ 36 Vcd.
- Forma: estación emergencia azul.
- Acabado de la placa: policarbonato.
- Tipo de activación: sostenido.
- Tapa de lexan para salida de emergencia.
- No se recomienda su uso para aperturas continuas.
- Dimensiones de la placa: 88.9 x 120.6 mm.

»904PB · US\$ 59.00



### Botón de Salida de Construcción Durable

#### Características:

- Tipo de contacto: COM, NO y NC.
- Capacidad de carga: 5 A/ 24 Vcd.
- Forma: foco incandescente cuadrado.
- Acabado de la placa: aluminio reforzado.
- Tipo de activación: momentánea.
- Alimentación: 12 Vcd/ 24 mA.
- Dimensiones de la placa: 76.2 x 120 mm.
- Botón en color azul.

»970MO-12V · US\$ 89.00



### Interruptor de Llave de Acción Mantenido

#### Características:

- Tipo de contacto: COM, NO y NC.
- Capacidad de carga: 250 Vcd/ 6 A.
- Forma: cilindro con llave.
- Acabado de la placa: aluminio reforzado pulido.
- Tipo de activación: switch ON/OFF.
- Alimentación: 12 Vcd, 24 mA.
- Dimensiones de la placa: 76.2 x 120 mm.

»960-MACYLKA · US\$ 89.00



### Botón Universal

#### Características:

- Tipo de contacto: COM, NO y NC.
- Capacidad de carga: 6 A/ 30 Vcd.
- Forma del botón: octagonal.
- Acabado de la placa: aluminio.
- Tipo de activación: momentánea.
- Placas intercambiables.
- Dimensiones: 82 x 123 x 56 mm.

»UB1/SPA · US\$ 79.00



### Botón de Salida Tipo Hongo

**SECO-LARM®**

#### Características:

- Tipo de contacto: COM, NO y NC.
- Capacidad de carga: 5 A/ 24 Vcd.
- Acabado de la placa: acero inoxidable.
- Tipo de activación: momentánea.
- Dimensiones de la placa: 76.2 x 120 mm.
- Color verde.

»SD-7201-GCPE1 · US\$ 42.00



### Botón de Salida Sin Contacto

**SECO-LARM®**

#### Características:

- Tipo de contacto: COM, NO y NC.
- Forma: aro iluminado sin contacto.
- Acabado de la placa: acero inoxidable.
- Tipo de activación: momentáneo sin contacto.
- Dimensiones de la placa: 76 x 114 x 29 mm.

»SD-927-PKCNSQ · US\$ 45.00





## Botones de Salida para Control de Acceso

### Botón de Salida con Caja para Fácil Instalación y Contacto COM/NO

**Características:**

- Diseño sin perno mecánico.
- Panel de aluminio con estilo elegante.
- Base de aleación y botón de acero.
- Incluye caja inferior, fácil instalación.
- 500,000 ciclos de prueba.
- Salida de 2 contactos COM y NO.

»PR0815B • US\$ 9.99

**AccessPRO®**  
Soluciones en Control de Acceso



### Botón de Salida sin Contacto con Temporizador

**Características:**

- Rango de detección: 4 a 10 cm ajustable.
- Temporizador de 0.5 a 25 seg ajustable.
- Sensor de luz IR.
- Salida de relevador NC, NO y COM.
- 12 Vcd/ 40 mA.
- Grado de protección: IP55.

»PR0841D • US\$ 22.00

**AccessPRO®**  
Soluciones en Control de Acceso



### Botón de Salida Sin Contacto

**Características:**

- Distancia de detección: 1 a 15 cm ajustable.
- Voltaje 12 Vcd.
- Contactos de salida NO, COM y NC.
- Acero inoxidable.
- Sensor IR.
- Temperatura de operación: 10 a 55 °C.
- Dimensiones: 115 x 70 x 25 mm.

»ACCESSK1 • US\$ 9.99

**AccessPRO®**  
Soluciones en Control de Acceso



### Botón de Salida Sensible al Tacto

**Características:**

- Contactos: NO, COM y NC.
- Temperatura de operación: -20 a 50 °C.
- Voltaje de operación: 12-24 Vcd/ 3 A.
- Dimensiones: 86 x 50 x 20 mm.
- Peso: 0.1 kg.

»ACCESSC1 • US\$ 11.99

**AccessPRO®**  
Soluciones en Control de Acceso



### Switch ON/ OFF con Llave en Aluminio

**Características:**

- Tipo de contacto: NO y COM.
- Capacidad de carga: 4 A/ 125 Vca.
- Forma: switch de llave.
- Acabado de la placa: aluminio.
- Tipo de activación: switch ON/ OFF.
- Dimensiones: 71 x 116 x 32 mm.

»PROKS • US\$ 19.00

**AccessPRO®**  
Soluciones en Control de Acceso



### Botón de Emergencia

**Características:**

- Color: Azul.
- Texto: EMERGENCY
- Restablecimiento con llave.
- Tapa protectora de policarbonato que protege contra la activación accidental y vandalismo.
- Al levantar la tapa suena una alarma de 65 o 85 dB a elección.
- Placa posterior de acero inoxidable.

»SS2-4A2EM-EN • US\$ 129.00



## Accesorios para Sistemas de Control de Acceso

### Sensor de Control de Acceso PIR

**Características:**

- Sirena piezoeléctrica.
- Entrada de control de puertas.
- Entrada al lector, teclados y conmutador.
- Entradas remotas de armado y sirenas.
- Alimentación: 12 Vcd a 35 mA.
- Dimensiones: 178 x 51 x 51 mm.

»IS320WH • US\$ 99.00

**Honeywell**



### Sensor de Movimiento de Microondas

**Características:**

- Altura máxima de instalación: 3 m.
- Material: ABS.
- Frecuencia de emisión: 24.175 GHz.
- Alcance de detección 4 m de ancho x 2 m de profundidad (altura de instalación: 2.2 m).
- Entrada de alimentación: 12 Vcd.
- Ángulo de detección: 0 a 90° vertical y -30 a 30° horizontal.
- Dimensiones: 120 x 80 x 50 mm.

»GMR101 • US\$ 49.00

**AccessPRO®**  
Soluciones en Control de Acceso



### Módulo de Retardo de Tiempo para Botones de Salida

**Características:**

- Voltaje: 12 Vcd.
- Corriente: 40 mA.
- Retardo de tiempo: 0 a 30 segundos.
- Temperatura de operación: -20 a 70 °C.
- Peso: 0.04 kg.

»PRODELAY • US\$ 4.99



**AccessPRO®**  
Soluciones en Control de Acceso

## Accesorios para Control de Acceso

### Botón de Pánico

**Características:**

- Botón de presión (push button).
- Incluye 2 llaves para reestablecer el botón.
- Caja plástica de montaje en superficie.
- Tapa inoxidable.
- Switch SPST.
- Normalmente abierto.
- Soporta 1 A/ 12 Vcd.
- Dimensiones: 50 x 89 x 40 mm.

**SECO-LARM®**

**»SS078 · US\$ 11.00**

### Estación Manual Sencilla con Interruptor Restaurador

**AccessPRO®**  
Soluciones en Control de Acceso

**Características:**

- Se acciona al presionar la cubierta.
- Color verde.
- Capacidad de Carga: 10 A/ 12 a 24 Vcd,
- 10 A/ 250 Vcd, 3 A/ 48 Vcd.
- Contacto: NO y NC.
- Dimensiones 85 x 85 x 50 mm.


**»PROGLASSG · US\$ 29.00**

### Módulo de Relevador

**AccessPRO®**  
Soluciones en Control de Acceso

**Características:**

- Alimentación: 12 Vcd.
- Salida: COM, NO y NC.
- Soporta hasta 3 A/ 125 Vca.
- Temperatura de operación: -20 a 70 °C.
- Peso: 18 g.


**»PRORELAY · US\$ 5.00**

### Detector Fotoeléctrico de 14 m de Alcance

**SECO-LARM®**
**Características:**

- Tiempo de respuesta y rango de sensibilidad ajustable.
- Voltaje de operación: 12 Vcd/ 70 mA.
- Para uso en interiores o exteriores (IP66).
- Cableado de 1.8 m.
- Montaje incluido.
- 1 año de garantía.


**» E-936-S45RRGQ · US\$ 95.00**

Método de monitoreo: 10 KΩ, NC.

### Detector Fotoeléctrico de 7 m de Alcance

**AccessPRO®**  
Soluciones en Control de Acceso

**Características:**

- Voltaje de operación: 12 a 24 Vcd.
- Tiempo de respuesta 20 ms.
- Para uso en interior o exterior (IP67).
- Cableado de 2 m.


**»XBS-RR7 · US\$ 33.00**

### Detector Fotoeléctrico de 16 m de Alcance

**AccessPRO®**  
Soluciones en Control de Acceso

**Características:**

- Voltaje de operación: 12 a 24 Vcd.
- Tiempo de respuesta 20 ms.
- Para uso en interior o exterior (IP65).
- Cableado de 2 m.


**»XBS-RR16 · US\$ 45.00**

## Protectores de Policarbonato para Botones de Salida

### Protector de Policarbonato Transparente para Botones de Salida y Emergencia

**Características:**

- Protector resistente a la intemperie.
- Diseño elegante.
- Policarbonato transparente.
- Incluye etiquetas en color verde y rojo.
- Se adapta a diferentes espesores.
- Dimensiones: 118 x 194 x 73 mm.


**»SF-SPWS · US\$ 51.00**

### Protector de Policarbonato Transparente con Sirena para Botones de Salida y Emergencia

**Características:**

- Protector resistente a la intemperie.
- Diseño elegante.
- Policarbonato transparente.
- Incluye etiquetas en color verde y rojo.
- Se adapta a diferentes espesores.
- Sirena de 93 dB.
- Batería de litio de 3 V (incluida).
- Dimensiones: 118 x 194 x 73 mm.


**»SF-SPWSS · US\$ 82.00**



## Accesorios para Sistemas de Acceso Electrónico

### Tarjeta de Control Latch (Toggle)

#### Características:

- Activación por medio de un pulso momentáneo, el relevador se quedará activo hasta recibir otro pulso.
- 2 entradas de contacto seco.
- 4 relevadores de salida (COM, NC y NO), aislados.
- Alimentación: 12 Vcd, 300 mA (no incluida).



»CESL2 • US\$ 182.00

### Control de Esclusas Programable para 8 Puertas

#### Características:

- Puede manejar dispositivos de 12/ 24 Vcd, así como 24 Vca ya que los 8 relevadores están aislados entre sí.
- Programación vía puerto RS-232 (hyperterminal).
- 8 entradas de sensor de puerta NO/ NC.
- Salidas: 8 relevadores (COM, NC y NO).
- Para aplicaciones tipo acceso a bancos (puertas NO/ NC).
- Alimentación: 12 Vcd @ 300 mA (no incluida).
- Dimensiones: 170 x 102 mm.



»CES8 • US\$ 239.00

### Módulo para Esclusas para Chapas Magnéticas



#### Características:

- Alimentación: 12 / 24 Vcd (no incluida).
- Para escluir hasta 2 puertas.
- Contacto de salida: COM, NC y NO.
- Capacidad de relevadores: 3 A/ 125 Vca.
- Salida de voltaje para chapa: 12 Vcd.
- Temperatura de operación: -20 a 70 °C.
- Puertas siempre cerradas.



»INTERPRO2 • US\$ 19.00

### Tarjeta para Control de Esclusas para 2 Puertas con Retardo de Tiempo

#### Características:

- 2 entradas para sensor de puerta (N/C).
- 2 entradas para interruptor tipo botón (N/O).
- Entrada para botón de emergencia (N/O).
- 3 relevadores: 2 para control de exclusas y 1 para señal de emergencia.
- Temporizador para la activación de salida.
- Temporizador para la desconexión.
- Alimentación: 12 Vcd (no incluida).



»RXC02 • US\$ 109.00

### Contador de Eventos en Tarjeta

#### Características:

- Muestra conteo en display (RCNT2).
- Permite el monitoreo de eventos a través de cable USB (RCNT2PC).
- Cuenta con 2 entradas y 2 salidas de contacto seco.
- Generación de reportes (RCNT2PC).

- Activación de salida después de un determinado número de accesos (RCNT2PC).
- Requiere alimentación de 12 Vcd.

»RCNT2 • US\$ 139.00 Contador con display

»RCNT2PC • US\$ 199.00 Contador con software



RCNT2PC

### Baterías

#### Tecnología AGM / VRLA

#### Características:

- Baterías de alto rendimiento.
- Diseñadas para aplicaciones de alta confiabilidad.
- Fabricadas bajo los más altos estándares de calidad.
- Probadas 24/ 7 sin disminución de su rendimiento.

Modelo	PL-1.2-12	PL-4.56	PL-4.5-12	PL-7-12	PL-12-12
Capacidad en Ah	1.2	4.5	4.5	7	7
Voltaje (Vcd)	12	6	12	12	12
Tipo	AGM/VRLA	AGM/VRLA	AGM/VRLA	AGM/VRLA	AGM/VRLA
Ancho (mm)	43	47	70	65	98
Altura (mm)	58	107	107	101	95
Profundidad (mm)	97	70	90	151	151
Peso (kg)	0.6	0.7	1.44	2.05	3.7
Precio	US\$ 9.99	US\$ 8.99	US\$ 14.99	US\$ 19.99	US\$ 35.00

**epcom**  
POWER LINE



Dimensiones: Ancho x Alto x Profundidad

### Módulo de Relevador con Temporizador

#### Características:

- Relevador de tipo industrial de 7 A/ 30 Vcd y 10 A/ 125 Vca.
- Alimentación de 12 a 24 Vcd a 40 mA (no incluida).
- Estado inicial del relevador seleccionado por ON/OFF.
- Al dispararse el trigger el relevador puede activarse de 1 a 60 seg y de 1 a 60 min.
- El trigger puede soportar hasta 4.5 V.
- Disparo del módulo con pulso positivo o negativo.
- Dimensiones: 762 x 558 x 254 mm.



»ELK960 • US\$ 36.00

### Tarjeta de Control para Puertas Tipo Esclusa

#### Características:

- 4 salidas de relevador para la conexión de chapas magnéticas o contrachapas eléctricas.
- 2 salidas de Trigger (pulso positivo 5 V).
- Entrada de sensor de puerta NO/ NC (según el tipo de sensor) necesario para su operación.
- Para aplicaciones tipo acceso a bancos (puertas NO/ NC).
- Alimentación: de 12 Vcd, 150 mA (no incluida).
- Dimensiones: 83 x 100 mm.



»CES4 • US\$ 99.00

### Módulo de Grabación de Voz y Sirena

#### Características:

- Grabación para 2 canales de voz con mensajes de 10 seg. para cada 1 o 20 segundos cuando se utilice un solo canal.
- Micrófono para grabación interconstruido.
- Alimentación: 12 Vcd (no incluida).
- Dimensiones: 76 x 127 x 32 mm.



»ELK120 • US\$ 143.00

### Fuente de Poder con Respaldo de Batería de 1.2 A

#### Características:

- Salida de voltaje de 6, 12 o 24 Vcd (seleccionable).
- Protección de sobrecarga auto reseteable.
- Indicadores de alimentación visual de CA y CD.
- Supresión de flujos de voltaje de CA o CD.
- Cargador para baterías de 1.2 A, 10 Ah.
- Requiere transformador RT1230L o RT1640L según la salida de voltaje requerida.



»ELKP-624 • US\$ 29.00

## Barras para Puertas de Emergencia y Servicio

### Barra de Salida con Cerrojo



**Características:**

- Resistente al fuego.
- Acabado: aluminio.
- Tipo de acción: mecánica.
- Barra de 1 punto.
- Recortable.
- Dimensiones: 124 cm.
- Garantía: 1 año.

»PROBAR200S · US\$ 33.00



Hasta agotar existencias

### Barra de Salida en Acero Grado 1



**Características:**

- Resistente al fuego.
- Para puerta izquierda o derecha.
- Acabado: aluminio.
- Tipo de acción: mecánica.
- Barra de 1 punto.
- Recortable.
- Compatible con APEBLOCK.
- Dimensiones: 83 cm.



»APEB1PG · US\$ 169.00

»APEB-LOCK · US\$ 99.00 Cerradura para puerta de emergencia

### Barra de Salida en Acero Grado 1 Vertical de 2 Puntos



**Características:**

- Resistente al fuego.
- Para puerta izquierda o derecha.
- Acabado: aluminio.
- Tipo de acción: mecánica.
- Barra de 2 puntos.
- Recortable.
- Dimensiones: 83 mm.



»APEB-2PG · US\$ 249.00

### Barra de Salida Sencilla

**Características:**

- Acabado: aluminio.
- Tipo de acción: mecánica.
- Barra de 1 punto.
- Recortable.
- Dimensiones: 97.75 cm.



»APEB-1PL · US\$ 59.00 Barra izquierda

»APEB-1PR · US\$ 59.00 Barra derecha

### Barra de Salida Sencilla Vertical de 2 Puntos

**Características:**

- Acabado: aluminio.
- Tipo de acción: mecánica.
- Barra de 2 puntos.
- Recortable.
- Dimensiones: 97.75 cm (horizontal) y 2.32 m (vertical).
- Garantía: 1 año.



»APEB-2PL · US\$ 109.00 Barra izquierda

»APEB-2PR · US\$ 109.00 Barra derecha



## Barras para Puertas de Emergencia y Servicio

### Barra Vertical para Puertas Dobles de 2 Puntos

**Características:**

- Para puerta izquierda o derecha.
- Acabado: aluminio y zinc.
- Tipo de acción: mecánica.
- Barra de 2 puntos.
- Recortable.
- Dimensiones: 90 cm.



»4690 • US\$ 169.00

### Barra Sencilla Universal de 1 Punto

**Características:**

- Acabado: aluminio y zinc.
- Tipo de acción: mecánica.
- Barra de 1 punto.
- Recortable.
- Dimensiones: 90 cm.



»4691 • US\$ 129.00

### Barra de Pánico Serie Tampa de 1 Punto

**Características:**

- Resistente al fuego (180 min).
- Para puerta izquierda o derecha.
- Acabado: aluminio y zinc.
- Tipo de acción: mecánica.
- Barra de 1 punto.
- Seguro antipánico.
- Recortable.
- Dimensiones: 1.04 m.



»4716 • US\$ 149.00

### Barra Antipánico con Zumbador

**Características:**

- Resistente al fuego.
- Acabado: aluminio y zinc.
- Tipo de acción: mecánica.
- Barra de 1 punto.
- Buzzer 95 dB, alarma al activar, seguro antipánico y dogging.
- Recortable.
- Requiere batería de 9 Vcd.
- Dimensiones: 1.04 m.



»4822 • US\$ 259.00

### Barra de Pánico Serie Tampa de 2 Puntos

**Características:**

- Resistente al fuego (180 min).
- Para puerta izquierda o derecha.
- Acabado: aluminio y zinc.
- Tipo de acción: mecánica.
- Barra de 2 puntos.
- Seguro antipánico.
- Recortable.
- Dimensiones: 1.04 m.



»4718 • US\$ 255.00

### Barra de Emergencia con Interruptor Sin Cerrojo Mecánico

**Características:**

- Resistente al fuego (180 min).
- Switch: NO/ NC/ COM.
- Capacidad del contacto: 3 A/ 30 Vcd.
- Para puerta izquierda o derecha.
- Acabado: aluminio.
- Tipo de acción: momentánea.
- Barra de 1 punto.
- Seguro antipánico.
- Recortable hasta 73.66 cm.
- Dimensiones: 914.4 x 63 x 92 mm.



»120ASS1/28 • US\$ 469.00

### Barra de Emergencia con Cerrojo y Alarma Serie 1200

**Características:**

- Resistente al fuego (180 min).
- Para puerta izquierda o derecha.
- Acabado: aluminio.
- Tipo de acción: mecánica.
- Barra de 1 punto.
- Seguro antipánico.
- Batería de 9 Vcd es requerida.
- Requiere módulo 96CLYKA.
- Recortable hasta 73.66 cm.
- Dimensiones: 914.4 x 63 x 92 mm.



»1210F/28SS1 • US\$ 629.00 Con interruptor (SPDT)

### Cilindro con Llave para Barras de Emergencia Serie 1210

**Características:**

- Utilizado para armar y desarmar las barras de emergencia Serie 1210.
- Switch para armar y desarmar la barra.
- Llave recta de 1 1/8".
- Incluye 2 llaves.
- Dimensiones: 31.75 mm (diámetro).
- Peso: 20 g.



»96CLYKA • US\$ 22.00

## Puertas para Emergencia Resistentes al Fuego

ASSA ABLOY ofrece soluciones integrales para satisfacer las necesidades de aseguramiento de activos, protección civil y alto desempeño en proyectos hospitalarios, hoteleros, industriales, comerciales y de oficinas corporativas.

# ASSA ABLOY

The global leader in door opening solutions



Modelo	Dimensiones	Espacio para Cerradura Mecánica	Calibre y Resistencia al Fuego	Puerta Derecha	Puerta Izquierda	Cabezal	Precio
5041	2'8" x 7'	No	Cal. 20 / 90 min	5061 (jamba contra), 5055 (jamba bisagra)	5062 (jamba contra), 5056 (jamba bisagra)	5065	US\$ 262.00
5043	3' x 7'	No	Cal. 20 / 90 min	5061 (jamba contra), 5055 (jamba bisagra)	5062 (jamba contra), 5056 (jamba bisagra)	5066	US\$ 269.00
5042	3' x 8'	No	Cal. 20 / 90 min	5059 (jamba contra), 5053 (jamba bisagra)	5060 (jamba contra), 5054 (jamba bisagra)	5066	US\$ 319.00
5046	3' x 7'	Sí	Cal. 18 / 180 min	5061 (jamba contra), 5055 (jamba bisagra)	5062 (jamba contra), 5056 (jamba bisagra)	5066	US\$ 326.00
5044	3' x 8'	No	Cal. 18 / 180 min	5059 (jamba contra), 5053 (jamba bisagra)	5060 (jamba contra), 5054 (jamba bisagra)	5066	US\$ 323.00
5045	3' x 7'	No	Cal. 18 / 180 min	5061 (jamba contra), 5055 (jamba bisagra)	5062 (jamba contra), 5056 (jamba bisagra)	5066	US\$ 349.00
5047	3' x 8'	No	Cal. 18 / 180 min	5063 (jamba contra), 5057 (jamba bisagra)	5064 (jamba contra), 5058 (jamba bisagra)	5066	US\$ 433.00
5048	3'4" x 7'	No	Cal. 18 / 180 min	5061 (jamba contra), 5055 (jamba bisagra)	5062 (jamba contra), 5056 (jamba bisagra)	5067	US\$ 425.00
5050	4' x 7'	No	Cal. 18 / 180 min	5061 (jamba contra), 5055 (jamba bisagra)	5062 (jamba contra), 5056 (jamba bisagra)	5069	US\$ 475.00
5051	4' x 7'	Sí	Cal. 18 / 180 min	5061 (jamba contra), 5055 (jamba bisagra)	5062 (jamba contra), 5056 (jamba bisagra)	5069	US\$ 442.00
5052A	4' x 8'	No	Cal. 18 / 180 min	5063 (jamba contra), 5057 (jamba bisagra)	5064 (jamba contra), 5058 (jamba bisagra)	5069	US\$ 519.00
5328 sin UL	3' x 7'	No	Cal. 20 / 90 min	5061 (jamba contra), 5055 (jamba bisagra)	5062 (jamba contra), 5056 (jamba bisagra)	5066	US\$ 219.00

### Características:

- Ensamblada mecánicamente, con unión soldada en el canto para mayor resistencia y rigidez.
- Compatible con barra de emergencia (no incluida).
- Núcleo de panel de abeja que proporciona resistencia estructural.
- Canales invertidos superior e inferior soldados en ambas caras.
- Jambas, cabezal y accesorios no incluidos.

### Goterón 36/ 48" para Uso de Puertas en Exterior

- 36" compatible con 5041,5047,5045,5044,5046,5042,5043.
- 48" compatible con 5048,5051,5050 y 5052A.



»5036 · US\$ 22.00 Goterón 36"

»5037 · US\$ 29.00 Goterón 48"

### Sello Bajo Puerta 36/ 48" Serie 217AV

- Certificación UL.
- Certificación contra humo.
- Producto resistente al fuego (UL10B, UL10C, UL10C (sellos)).
- 36" compatible con 5041,5047,5045,5044,5046,5042,5043.
- 48" compatible con 5048,5051,5050 y 5052A.



»5032 · US\$ 21.00 Sello Bajo Puerta 36"

»5033 · US\$ 27.00 Sello Bajo Puerta 48"

### Sardinel 36/ 72/ 96" Serie 177AT

- 36" compatible con 5041,5043,5042,5046,5044,5045,5047.
- 72" compatible con 5048,5051,5050,5052A.
- 96" compatible con 5041,5043,5042,5046,5044,5045,5047, 5048,5051,5050 y 5052 o puertas dobles de hasta 96" en el total de sus dimensiones.

»5024 · US\$ 53.00 Sardinel 36"

»5026 · US\$ 99.00 Sardinel 72"

»5027 · US\$ 99.00 Sardinel 96"



### Sardinel 36/ 48" Serie 169A

- 36" compatible con 5041,5043,5042,5046,5044,5045,5047.
- 48" compatible con 5048,5051,5050 y 5052A.



»5020A · US\$ 29.00 Sardinel 36"

»5021 · US\$ 39.00 Sardinel 78"

### Astragal 84/ 96" Serie 355CS

- Certificación al fuego aprobado a UL10B, UL10C, UL10C (sellos).
- Certificación a prueba de filtración de aire, aprobado por ASTE-283.
- Compatible con 5041, 5043, 5042, 5046, 5045, 5048 y 5050 (84").
- Compatible con 5047 y 5052A (96").

»5034 · US\$ 59.00 Astragal 84"

»5035 · US\$ 63.00 Astragal 96"



### Cabezal 6/ 8' para Puerta Doble

- Cabezal galvanizado.
- Calibre 16.



»5070 · US\$ 51.00 Cabezal 6'

»5071 · US\$ 53.00 Cabezal 8'

Producto sobre pedido